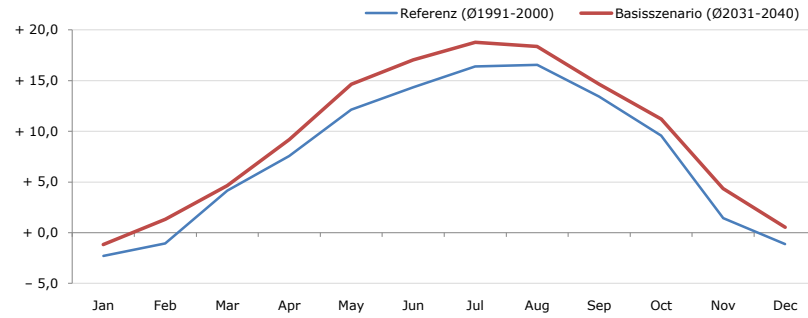


**Gemeindename:**  
 Gemeindegennzahl  
 Bezirk  
 Bundesland  
 Anzahl der Klimacluster

**Hohenberg**  
 31404  
 Lilienfeld  
 Niederösterreich  
 4

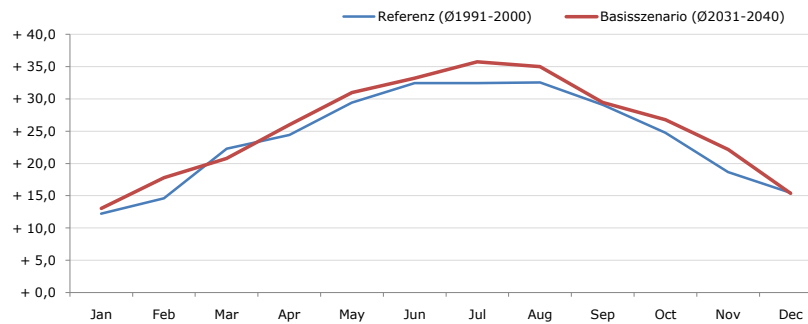


**Durchschnittstemperatur [°C]**



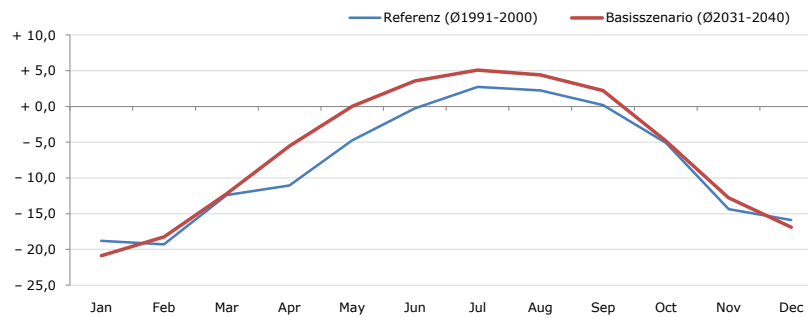
Average temperature [°C]	Jan	Feb	Mar	Apr	May	Jun	Jul	Aug	Sep	Oct	Nov	Dec	Jahr
Referenz (Ø1991-2000)	- 2,3	- 1,0	+ 4,1	+ 7,6	+ 12,1	+ 14,3	+ 16,4	+ 16,6	+ 13,4	+ 9,6	+ 1,4	- 1,1	<b>+ 7,6</b>
Basisszenario (Ø2031-2040)	- 1,2	+ 1,3	+ 4,6	+ 9,2	+ 14,6	+ 17,0	+ 18,8	+ 18,4	+ 14,7	+ 11,2	+ 4,3	+ 0,5	<b>+ 9,5</b>

**Maximum Temperatur [°C]**



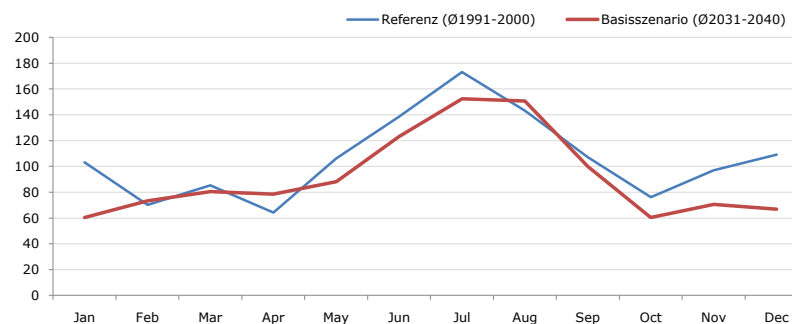
Maximum Temperatur [°C]	Jan	Feb	Mar	Apr	May	Jun	Jul	Aug	Sep	Oct	Nov	Dec	Jahr
Referenz (Ø1991-2000)	+ 12,2	+ 14,6	+ 22,3	+ 24,4	+ 29,4	+ 32,5	+ 32,5	+ 32,6	+ 29,1	+ 24,8	+ 18,7	+ 15,4	<b>+ 24,1</b>
Basisszenario (Ø2031-2040)	+ 13,0	+ 17,8	+ 20,8	+ 26,0	+ 31,0	+ 33,2	+ 35,8	+ 35,0	+ 29,4	+ 26,8	+ 22,2	+ 15,4	<b>+ 25,6</b>

**Minimum Temperatur [°C]**



Minimum Temperatur [°C]	Jan	Feb	Mar	Apr	May	Jun	Jul	Aug	Sep	Oct	Nov	Dec	Jahr
Referenz (Ø1991-2000)	- 18,8	- 19,3	- 12,4	- 11,0	- 4,7	- 0,2	+ 2,8	+ 2,3	+ 0,2	- 5,1	- 14,4	- 15,9	<b>- 8,0</b>
Basisszenario (Ø2031-2040)	- 20,9	- 18,3	- 12,2	- 5,5	+ 0,0	+ 3,6	+ 5,1	+ 4,4	+ 2,2	- 4,8	- 12,8	- 16,9	<b>- 6,3</b>

**Niederschlag [mm]**



Niederschlag [mm]	Jan	Feb	Mar	Apr	May	Jun	Jul	Aug	Sep	Oct	Nov	Dec	Jahr
Referenz (Ø1991-2000)	103,1	70,1	85,4	64,3	106,1	138,7	173,2	143,2	107,1	76,1	96,9	109,2	<b>1273,4</b>
Basisszenario (Ø2031-2040)	60,4	73,3	80,5	78,5	88,1	123,2	152,5	150,6	99,9	60,5	70,4	66,8	<b>1104,7</b>

Q: Franziska Strauss, Herbert Formayer, Veronika Asamer, Erwin Schmid, 2010; Climate change data for Austria and the period 2008-2040 with one day and km2 resolution.

Ergebnisdarstellung: Dietmar Weinberger und Franz Sinabell, WIFO, www.wifo.ac.at.

Hinweise: Hervorgegangen aus dem Projekt "Werkzeuge für Modelle einer nachhaltigen Wirtschaft", im Rahmen der Programme proVISION und PFEIL10, finanziert vom Bundesministerium für Land- und Forstwirtschaft, Umwelt und Wasserwirtschaft.

Nähere Informationen: www.landnutzung.at

Referenz (Ø1991-2000): Klimabedingungen in der Periode 1991 bis 2000

Basisszenario (Ø2031-2040): Mittlerer Temperaturanstieg und gleichbleibende Niederschlagsverteilung