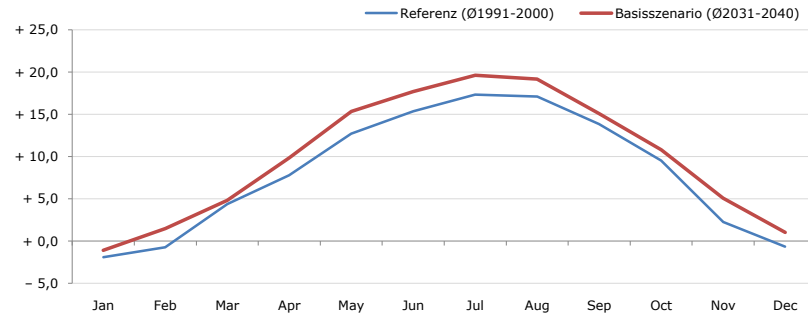


Gemeindename:
 Gemeindegennzahl
 Bezirk
 Bundesland
 Anzahl der Klimacluster

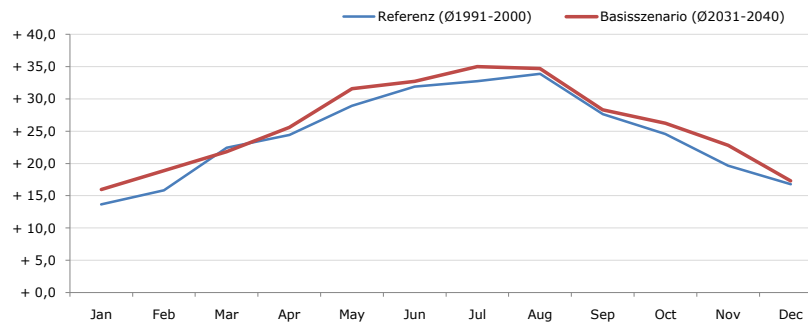
Hainfeld
 31403
 Lilienfeld
 Niederösterreich
 7

Durchschnittstemperatur [°C]



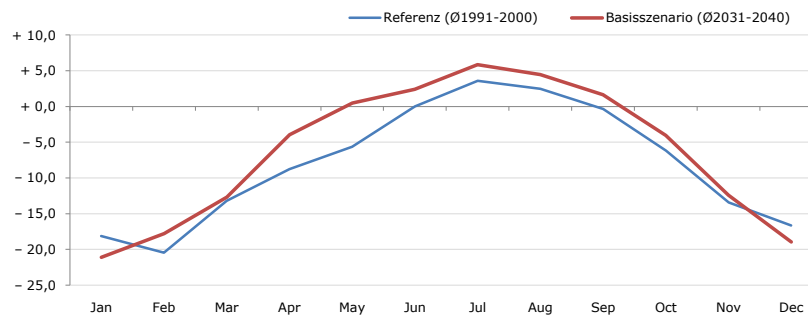
Average temperature [°C]	Jan	Feb	Mar	Apr	May	Jun	Jul	Aug	Sep	Oct	Nov	Dec	Jahr
Referenz (Ø1991-2000)	- 1,9	- 0,7	+ 4,4	+ 7,8	+ 12,7	+ 15,4	+ 17,3	+ 17,1	+ 13,9	+ 9,5	+ 2,3	- 0,6	+ 8,2
Basisszenario (Ø2031-2040)	- 1,1	+ 1,5	+ 4,8	+ 9,8	+ 15,3	+ 17,7	+ 19,6	+ 19,2	+ 15,1	+ 10,8	+ 5,1	+ 1,0	+ 10,0

Maximum Temperatur [°C]



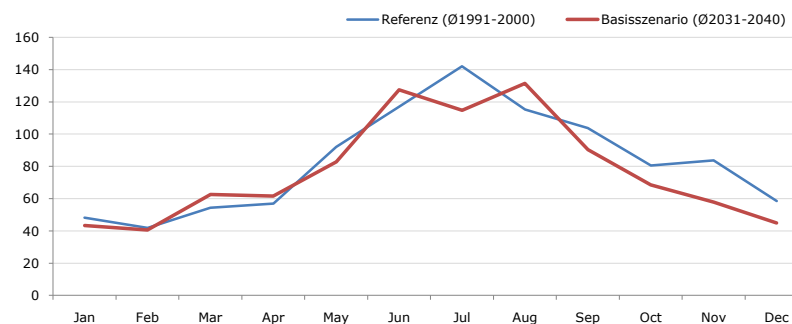
Maximum Temperatur [°C]	Jan	Feb	Mar	Apr	May	Jun	Jul	Aug	Sep	Oct	Nov	Dec	Jahr
Referenz (Ø1991-2000)	+ 13,6	+ 15,8	+ 22,4	+ 24,4	+ 28,9	+ 31,9	+ 32,8	+ 33,9	+ 27,6	+ 24,6	+ 19,6	+ 16,8	+ 24,4
Basisszenario (Ø2031-2040)	+ 16,0	+ 18,9	+ 21,8	+ 25,6	+ 31,6	+ 32,7	+ 35,0	+ 34,7	+ 28,3	+ 26,2	+ 22,8	+ 17,3	+ 26,0

Minimum Temperatur [°C]



Minimum Temperatur [°C]	Jan	Feb	Mar	Apr	May	Jun	Jul	Aug	Sep	Oct	Nov	Dec	Jahr
Referenz (Ø1991-2000)	- 18,1	- 20,5	- 13,2	- 8,8	- 5,6	- 0,0	+ 3,6	+ 2,5	- 0,3	- 6,2	- 13,4	- 16,7	- 8,0
Basisszenario (Ø2031-2040)	- 21,1	- 17,8	- 12,7	- 4,0	+ 0,5	+ 2,4	+ 5,9	+ 4,4	+ 1,6	- 4,0	- 12,4	- 18,9	- 6,3

Niederschlag [mm]



Niederschlag [mm]	Jan	Feb	Mar	Apr	May	Jun	Jul	Aug	Sep	Oct	Nov	Dec	Jahr
Referenz (Ø1991-2000)	48,3	41,8	54,3	56,9	92,1	117,1	142,0	115,3	103,7	80,6	83,7	58,5	994,1
Basisszenario (Ø2031-2040)	43,3	40,5	62,7	61,6	82,9	127,5	114,8	131,4	90,4	68,6	57,7	45,0	926,4

Q: Franziska Strauss, Herbert Formayer, Veronika Asamer, Erwin Schmid, 2010; Climate change data for Austria and the period 2008-2040 with one day and km2 resolution.

Ergebnisdarstellung: Dietmar Weinberger und Franz Sinabell, WIFO, www.wifo.ac.at.

Hinweise: Hervorgegangen aus dem Projekt "Werkzeuge für Modelle einer nachhaltigen Wirtschaft", im Rahmen der Programme proVISION und PFEIL10, finanziert vom Bundesministerium für Land- und Forstwirtschaft, Umwelt und Wasserwirtschaft.

Nähere Informationen: www.landnutzung.at

Referenz (Ø1991-2000): Klimabedingungen in der Periode 1991 bis 2000

Basisszenario (Ø2031-2040): Mittlerer Temperaturanstieg und gleichbleibende Niederschlagsverteilung