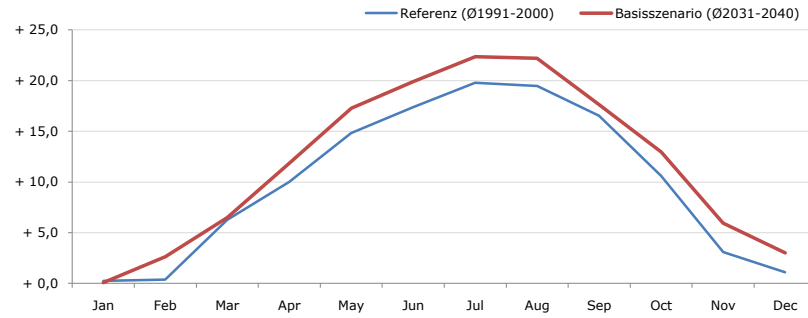


Gemeindename:
 Gemeindegennzahl
 Bezirk
 Bundesland
 Anzahl der Klimacluster

Schönberg am Kamp
 31355
 Krets an der Donau (Land)
 Niederösterreich
 3

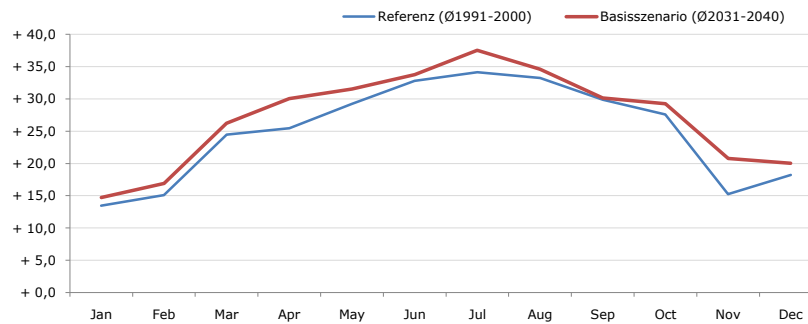


Durchschnittstemperatur [°C]



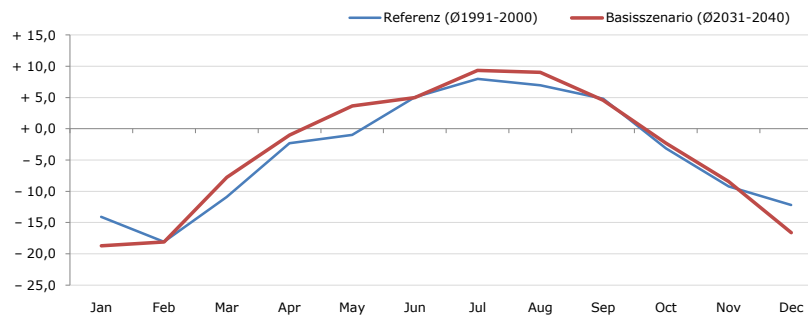
Average temperature [°C]	Jan	Feb	Mar	Apr	May	Jun	Jul	Aug	Sep	Oct	Nov	Dec	Jahr
Referenz (Ø1991-2000)	+ 0,3	+ 0,4	+ 6,3	+ 10,0	+ 14,8	+ 17,4	+ 19,8	+ 19,5	+ 16,5	+ 10,6	+ 3,1	+ 1,1	+ 10,0
Basisszenario (Ø2031-2040)	+ 0,1	+ 2,6	+ 6,5	+ 11,9	+ 17,3	+ 19,9	+ 22,4	+ 22,2	+ 17,6	+ 13,0	+ 6,0	+ 3,0	+ 11,9

Maximum Temperatur [°C]



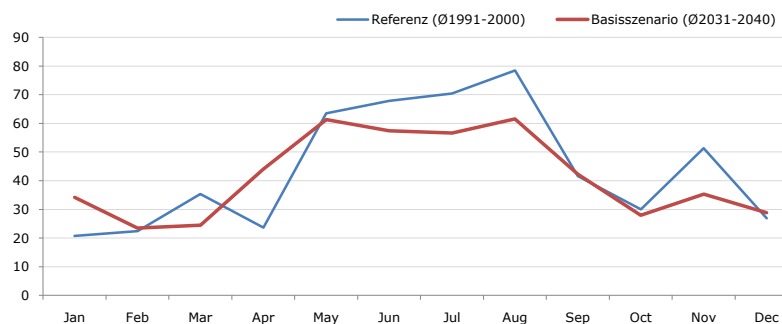
Maximum Temperatur [°C]	Jan	Feb	Mar	Apr	May	Jun	Jul	Aug	Sep	Oct	Nov	Dec	Jahr
Referenz (Ø1991-2000)	+ 13,4	+ 15,1	+ 24,5	+ 25,5	+ 29,3	+ 32,8	+ 34,1	+ 33,2	+ 29,9	+ 27,6	+ 15,2	+ 18,2	+ 25,0
Basisszenario (Ø2031-2040)	+ 14,7	+ 16,9	+ 26,3	+ 30,1	+ 31,5	+ 33,8	+ 37,6	+ 34,6	+ 30,2	+ 29,2	+ 20,8	+ 20,0	+ 27,2

Minimum Temperatur [°C]



Minimum Temperatur [°C]	Jan	Feb	Mar	Apr	May	Jun	Jul	Aug	Sep	Oct	Nov	Dec	Jahr
Referenz (Ø1991-2000)	- 14,1	- 18,1	- 10,9	- 2,3	- 1,0	+ 5,1	+ 8,0	+ 6,9	+ 4,8	- 3,1	- 9,2	- 12,2	- 3,8
Basisszenario (Ø2031-2040)	- 18,7	- 18,1	- 7,8	- 1,0	+ 3,7	+ 5,0	+ 9,3	+ 9,0	+ 4,6	- 2,3	- 8,4	- 16,6	- 3,4

Niederschlag [mm]



Niederschlag [mm]	Jan	Feb	Mar	Apr	May	Jun	Jul	Aug	Sep	Oct	Nov	Dec	Jahr
Referenz (Ø1991-2000)	20,8	22,4	35,3	23,6	63,5	67,8	70,5	78,5	41,6	30,1	51,4	26,9	532,3
Basisszenario (Ø2031-2040)	34,2	23,5	24,5	44,0	61,3	57,4	56,7	61,5	42,3	28,0	35,3	28,8	497,4

Q: Franziska Strauss, Herbert Formayer, Veronika Asamer, Erwin Schmid, 2010; Climate change data for Austria and the period 2008-2040 with one day and km2 resolution.

Ergebnisdarstellung: Dietmar Weinberger und Franz Sinabell, WIFO, www.wifo.ac.at.

Hinweise: Hervorgegangen aus dem Projekt "Werkzeuge für Modelle einer nachhaltigen Wirtschaft", im Rahmen der Programme proVISION und PFEIL10, finanziert vom Bundesministerium für Land- und Forstwirtschaft, Umwelt und Wasserwirtschaft.

Nähere Informationen: www.landnutzung.at

Referenz (Ø1991-2000): Klimabedingungen in der Periode 1991 bis 2000

Basisszenario (Ø2031-2040): Mittlerer Temperaturanstieg und gleichbleibende Niederschlagsverteilung