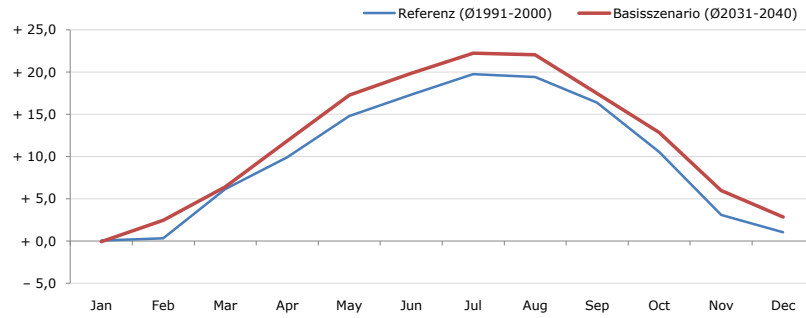


Gemeindename:
 Gemeindegennzahl
 Bezirk
 Bundesland
 Anzahl der Klimacluster

Straß im Straßertale
 31346
 Krems an der Donau (Land)
 Niederösterreich
 3

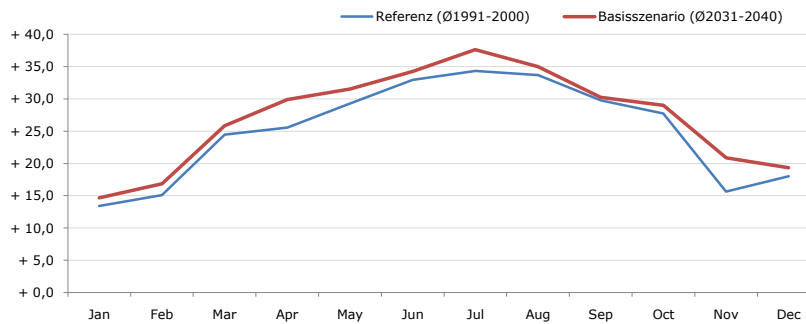


Durchschnittstemperatur [°C]



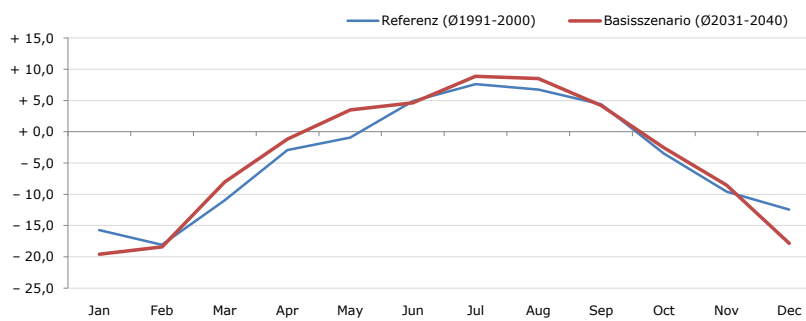
| Average temperature [°C] | Jan | Feb | Mar | Apr | May | Jun | Jul | Aug | Sep | Oct | Nov | Dec | Jahr |
|----------------------------|-------|-------|-------|--------|--------|--------|--------|--------|--------|--------|-------|-------|--------|
| Referenz (Ø1991-2000) | + 0,1 | + 0,3 | + 6,2 | + 9,9 | + 14,8 | + 17,3 | + 19,8 | + 19,4 | + 16,4 | + 10,6 | + 3,1 | + 1,1 | + 10,0 |
| Basisszenario (Ø2031-2040) | - 0,1 | + 2,5 | + 6,4 | + 11,9 | + 17,3 | + 19,9 | + 22,3 | + 22,1 | + 17,5 | + 12,8 | + 6,0 | + 2,9 | + 11,8 |

Maximum Temperatur [°C]



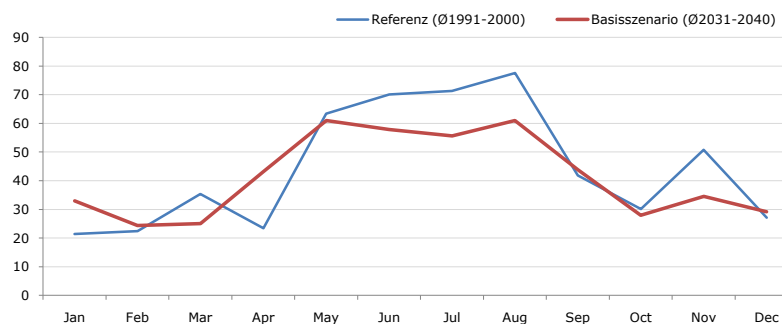
| Maximum Temperatur [°C] | Jan | Feb | Mar | Apr | May | Jun | Jul | Aug | Sep | Oct | Nov | Dec | Jahr |
|----------------------------|--------|--------|--------|--------|--------|--------|--------|--------|--------|--------|--------|--------|--------|
| Referenz (Ø1991-2000) | + 13,4 | + 15,1 | + 24,5 | + 25,6 | + 29,3 | + 32,9 | + 34,4 | + 33,7 | + 29,8 | + 27,7 | + 15,6 | + 18,0 | + 25,1 |
| Basisszenario (Ø2031-2040) | + 14,7 | + 16,9 | + 25,8 | + 29,9 | + 31,5 | + 34,2 | + 37,6 | + 35,0 | + 30,2 | + 29,0 | + 20,9 | + 19,3 | + 27,2 |

Minimum Temperatur [°C]



| Minimum Temperatur [°C] | Jan | Feb | Mar | Apr | May | Jun | Jul | Aug | Sep | Oct | Nov | Dec | Jahr |
|----------------------------|--------|--------|--------|-------|-------|-------|-------|-------|-------|-------|-------|--------|-------|
| Referenz (Ø1991-2000) | - 15,7 | - 18,1 | - 11,0 | - 2,9 | - 0,9 | + 4,9 | + 7,6 | + 6,7 | + 4,4 | - 3,5 | - 9,6 | - 12,4 | - 4,1 |
| Basisszenario (Ø2031-2040) | - 19,6 | - 18,4 | - 8,0 | - 1,1 | + 3,5 | + 4,6 | + 8,9 | + 8,5 | + 4,2 | - 2,6 | - 8,5 | - 17,8 | - 3,8 |

Niederschlag [mm]



| Niederschlag [mm] | Jan | Feb | Mar | Apr | May | Jun | Jul | Aug | Sep | Oct | Nov | Dec | Jahr |
|----------------------------|------|------|------|------|------|------|------|------|------|------|------|------|-------|
| Referenz (Ø1991-2000) | 21,4 | 22,4 | 35,3 | 23,4 | 63,4 | 70,1 | 71,3 | 77,6 | 41,9 | 30,1 | 50,7 | 27,1 | 534,9 |
| Basisszenario (Ø2031-2040) | 32,9 | 24,3 | 25,0 | 43,1 | 60,9 | 57,8 | 55,6 | 60,9 | 43,8 | 28,0 | 34,6 | 29,2 | 496,2 |

Q: Franziska Strauss, Herbert Formayer, Veronika Asamer, Erwin Schmid, 2010; Climate change data for Austria and the period 2008-2040 with one day and km2 resolution.

Ergebnisdarstellung: Dietmar Weinberger und Franz Sinabell, WIFO, www.wifo.ac.at.

Hinweise: Hervorgegangen aus dem Projekt "Werkzeuge für Modelle einer nachhaltigen Wirtschaft", im Rahmen der Programme proVISION und PFEIL10, finanziert vom Bundesministerium für Land- und Forstwirtschaft, Umwelt und Wasserwirtschaft.

Nähere Informationen: www.landnutzung.at

Referenz (Ø1991-2000): Klimabedingungen in der Periode 1991 bis 2000

Basisszenario (Ø2031-2040): Mittlerer Temperaturanstieg und gleichbleibende Niederschlagsverteilung