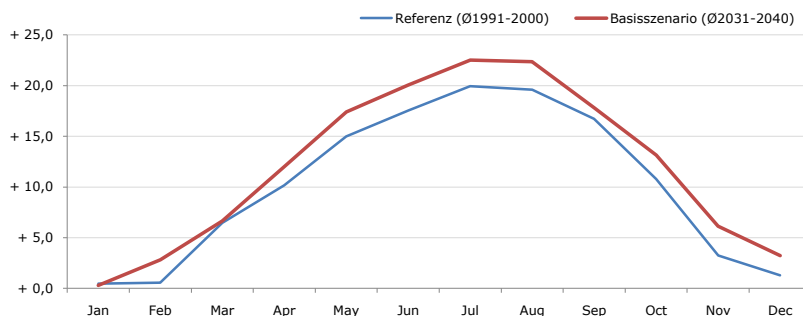


**Gemeinde:**  
 Gemeindegliederung  
 Bezirk  
 Bundesland  
 Anzahl der Klimakluster

**Paudorf**  
 31333  
 Krets an der Donau (Land)  
 Niederösterreich  
 3

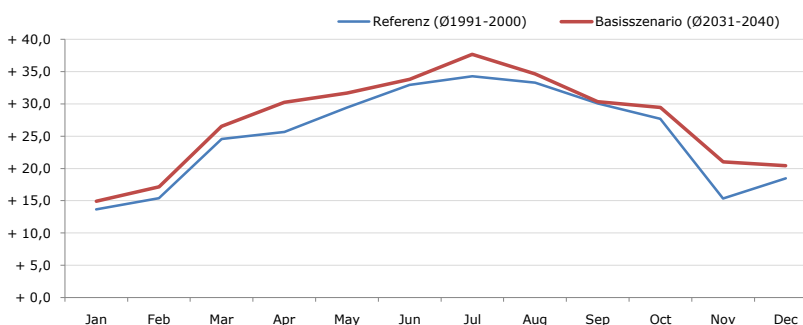


**Durchschnittstemperatur [°C]**



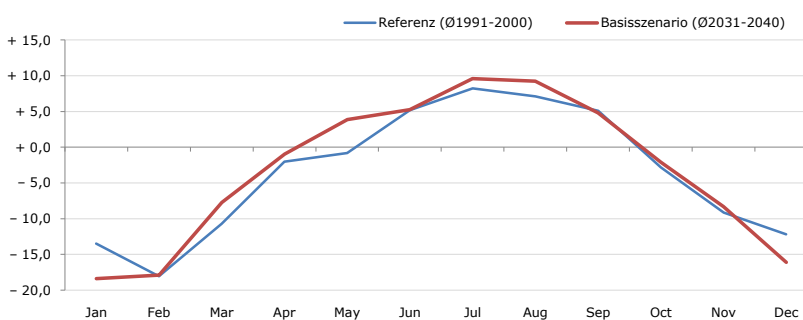
Average temperature [°C]	Jan	Feb	Mar	Apr	May	Jun	Jul	Aug	Sep	Oct	Nov	Dec	Jahr
Referenz (Ø1991-2000)	+ 0,5	+ 0,6	+ 6,5	+ 10,1	+ 15,0	+ 17,5	+ 20,0	+ 19,6	+ 16,7	+ 10,8	+ 3,2	+ 1,3	+ 10,2
Basisszenario (Ø2031-2040)	+ 0,3	+ 2,8	+ 6,6	+ 12,0	+ 17,4	+ 20,1	+ 22,5	+ 22,4	+ 17,8	+ 13,1	+ 6,1	+ 3,2	+ 12,1

**Maximum Temperatur [°C]**



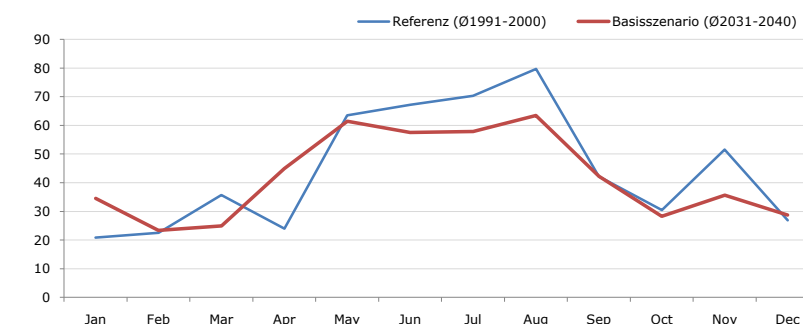
Maximum Temperatur [°C]	Jan	Feb	Mar	Apr	May	Jun	Jul	Aug	Sep	Oct	Nov	Dec	Jahr
Referenz (Ø1991-2000)	+ 13,7	+ 15,4	+ 24,6	+ 25,6	+ 29,4	+ 32,9	+ 34,3	+ 33,3	+ 30,1	+ 27,7	+ 15,3	+ 18,5	+ 25,1
Basisszenario (Ø2031-2040)	+ 14,9	+ 17,2	+ 26,6	+ 30,3	+ 31,7	+ 33,8	+ 37,7	+ 34,7	+ 30,3	+ 29,5	+ 21,0	+ 20,4	+ 27,4

**Minimum Temperatur [°C]**



Minimum Temperatur [°C]	Jan	Feb	Mar	Apr	May	Jun	Jul	Aug	Sep	Oct	Nov	Dec	Jahr
Referenz (Ø1991-2000)	- 13,5	- 18,1	- 10,7	- 2,0	- 0,8	+ 5,2	+ 8,2	+ 7,1	+ 5,1	- 2,8	- 9,1	- 12,2	- 3,6
Basisszenario (Ø2031-2040)	- 18,4	- 17,9	- 7,7	- 1,0	+ 3,9	+ 5,2	+ 9,6	+ 9,3	+ 4,8	- 2,1	- 8,3	- 16,1	- 3,1

**Niederschlag [mm]**



Niederschlag [mm]	Jan	Feb	Mar	Apr	May	Jun	Jul	Aug	Sep	Oct	Nov	Dec	Jahr
Referenz (Ø1991-2000)	20,8	22,5	35,7	24,0	63,5	67,2	70,4	79,7	42,2	30,5	51,6	26,9	534,9
Basisszenario (Ø2031-2040)	34,6	23,3	24,9	45,0	61,5	57,5	57,8	63,5	42,2	28,2	35,7	28,7	502,9

Q: Franziska Strauss, Herbert Formayer, Veronika Asamer, Erwin Schmid, 2010; Climate change data for Austria and the period 2008-2040 with one day and km2 resolution.  
 Ergebnisdarstellung: Dietmar Weinberger and Franz Sinabell, WIFO, www.wifo.ac.at.  
 Hinweise: Hervorgegangen aus dem Projekt "Werkzeuge für Modelle einer nachhaltigen Wirtschaft", im Rahmen der Programme proVISION und PFEIL10, finanziert vom Bundesministerium für Land- und Forstwirtschaft, Umwelt und Wasserwirtschaft.  
 Nähere Informationen: www.landnutzung.at  
 Referenz (Ø1991-2000): Klimabedingungen in der Periode 1991 bis 2000  
 Basisszenario (Ø2031-2040): Mittlerer Temperaturanstieg und gleichbleibende Niederschlagsverteilung