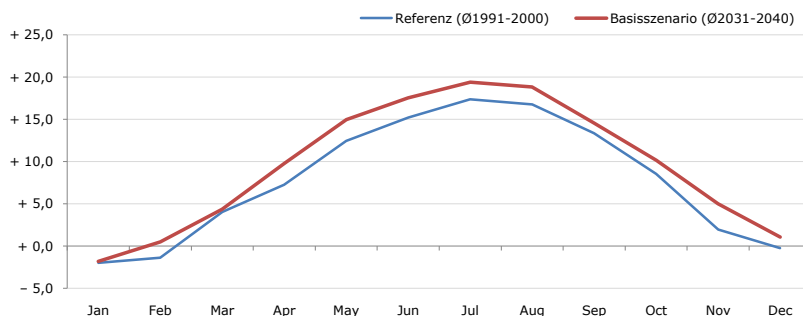


Gemeindename:
 Gemeindegennzahl
 Bezirk
 Bundesland
 Anzahl der Klimacluster

Lichtenau im Waldviertel
 31324
 Krets an der Donau (Land)
 Niederösterreich
 4

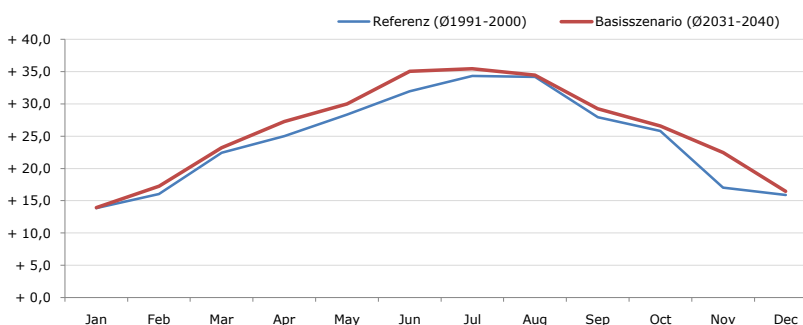


Durchschnittstemperatur [°C]



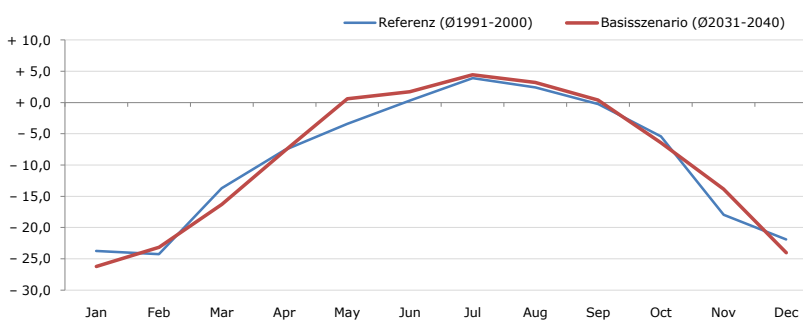
Average temperature [°C]	Jan	Feb	Mar	Apr	May	Jun	Jul	Aug	Sep	Oct	Nov	Dec	Jahr
Referenz (Ø1991-2000)	- 2,0	- 1,4	+ 4,0	+ 7,3	+ 12,4	+ 15,2	+ 17,4	+ 16,8	+ 13,4	+ 8,6	+ 2,0	- 0,2	+ 7,8
Basisszenario (Ø2031-2040)	- 1,8	+ 0,5	+ 4,4	+ 9,8	+ 15,0	+ 17,6	+ 19,4	+ 18,8	+ 14,6	+ 10,2	+ 5,0	+ 1,1	+ 9,6

Maximum Temperatur [°C]



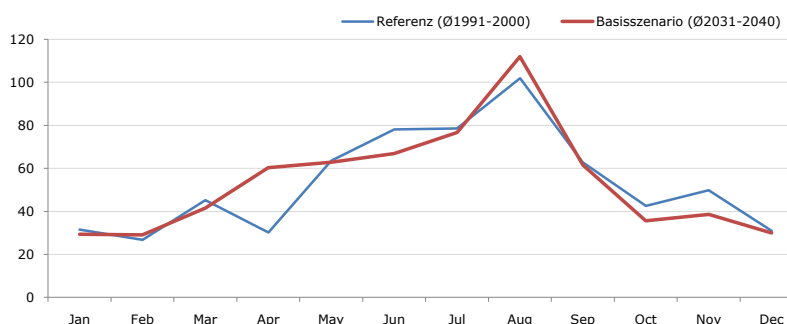
Maximum Temperatur [°C]	Jan	Feb	Mar	Apr	May	Jun	Jul	Aug	Sep	Oct	Nov	Dec	Jahr
Referenz (Ø1991-2000)	+ 13,9	+ 16,0	+ 22,4	+ 25,0	+ 28,3	+ 31,9	+ 34,4	+ 34,2	+ 27,9	+ 25,8	+ 17,0	+ 15,9	+ 24,5
Basisszenario (Ø2031-2040)	+ 13,9	+ 17,3	+ 23,2	+ 27,3	+ 30,0	+ 35,1	+ 35,4	+ 34,5	+ 29,2	+ 26,6	+ 22,5	+ 16,5	+ 26,0

Minimum Temperatur [°C]



Minimum Temperatur [°C]	Jan	Feb	Mar	Apr	May	Jun	Jul	Aug	Sep	Oct	Nov	Dec	Jahr
Referenz (Ø1991-2000)	- 23,8	- 24,3	- 13,7	- 7,6	- 3,4	+ 0,3	+ 3,9	+ 2,4	- 0,2	- 5,4	- 18,0	- 21,9	- 9,2
Basisszenario (Ø2031-2040)	- 26,2	- 23,1	- 16,3	- 7,7	+ 0,6	+ 1,7	+ 4,5	+ 3,2	+ 0,4	- 6,4	- 13,8	- 24,0	- 8,9

Niederschlag [mm]



Niederschlag [mm]	Jan	Feb	Mar	Apr	May	Jun	Jul	Aug	Sep	Oct	Nov	Dec	Jahr
Referenz (Ø1991-2000)	31,6	26,8	45,3	30,1	63,6	78,1	78,6	101,9	62,7	42,6	49,9	30,9	642,1
Basisszenario (Ø2031-2040)	29,3	29,1	41,6	60,3	62,9	66,8	76,7	111,9	61,5	35,6	38,6	29,9	644,4

Q: Franziska Strauss, Herbert Formayer, Veronika Asamer, Erwin Schmid, 2010; Climate change data for Austria and the period 2008-2040 with one day and km2 resolution.

Ergebnisdarstellung: Dietmar Weinberger und Franz Sinabell, WIFO, www.wifo.ac.at.

Hinweise: Hervorgegangen aus dem Projekt "Werkzeuge für Modelle einer nachhaltigen Wirtschaft", im Rahmen der Programme proVISION und PFEIL10, finanziert vom Bundesministerium für Land- und Forstwirtschaft, Umwelt und Wasserwirtschaft.

Nähere Informationen: www.landnutzung.at

Referenz (Ø1991-2000): Klimabedingungen in der Periode 1991 bis 2000

Basisszenario (Ø2031-2040): Mittlerer Temperaturanstieg und gleichbleibende Niederschlagsverteilung