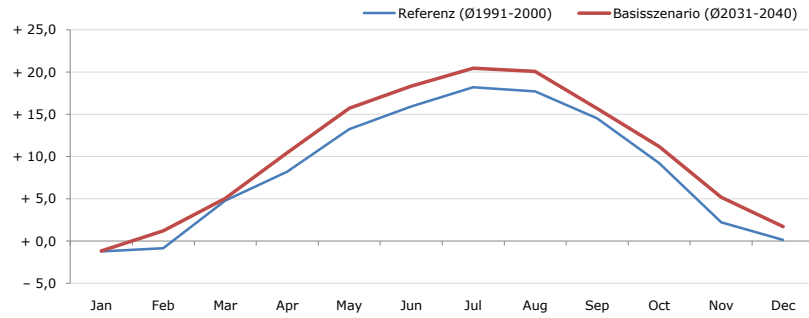
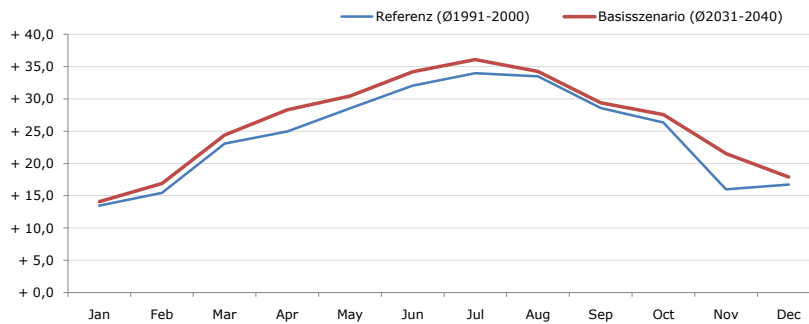


Durchschnittstemperatur [°C]



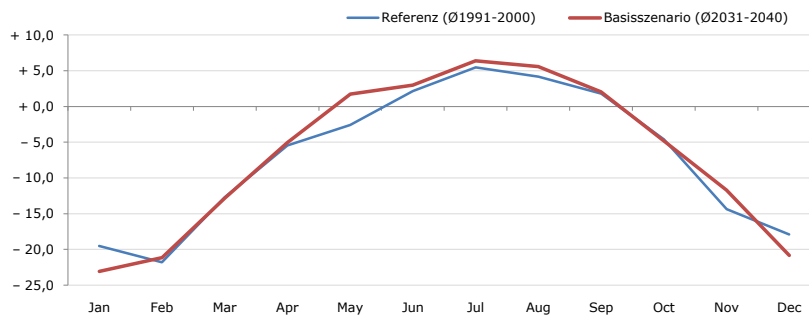
Average temperature [°C]	Jan	Feb	Mar	Apr	May	Jun	Jul	Aug	Sep	Oct	Nov	Dec	Jahr
Referenz (Ø1991-2000)	- 1,2	- 0,8	+ 4,8	+ 8,2	+ 13,3	+ 15,9	+ 18,2	+ 17,7	+ 14,5	+ 9,2	+ 2,2	+ 0,1	+ 8,6
Basisszenario (Ø2031-2040)	- 1,2	+ 1,2	+ 5,1	+ 10,5	+ 15,7	+ 18,4	+ 20,5	+ 20,1	+ 15,7	+ 11,2	+ 5,2	+ 1,7	+ 10,4

Maximum Temperatur [°C]



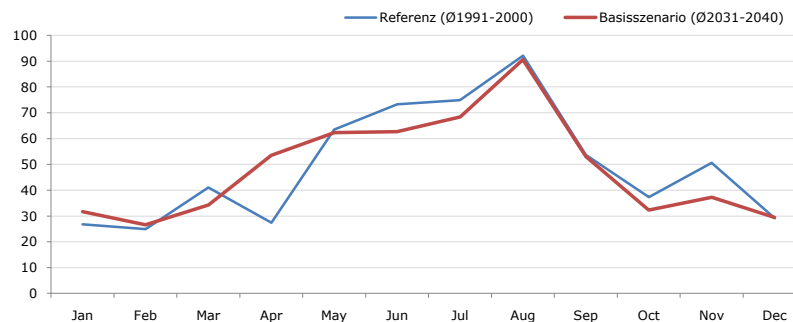
Maximum Temperatur [°C]	Jan	Feb	Mar	Apr	May	Jun	Jul	Aug	Sep	Oct	Nov	Dec	Jahr
Referenz (Ø1991-2000)	+ 13,5	+ 15,4	+ 23,1	+ 25,0	+ 28,5	+ 32,1	+ 34,0	+ 33,5	+ 28,6	+ 26,3	+ 16,0	+ 16,7	+ 24,5
Basisszenario (Ø2031-2040)	+ 14,1	+ 16,9	+ 24,4	+ 28,3	+ 30,4	+ 34,2	+ 36,1	+ 34,3	+ 29,4	+ 27,6	+ 21,5	+ 17,9	+ 26,3

Minimum Temperatur [°C]



Minimum Temperatur [°C]	Jan	Feb	Mar	Apr	May	Jun	Jul	Aug	Sep	Oct	Nov	Dec	Jahr
Referenz (Ø1991-2000)	- 19,5	- 21,8	- 12,7	- 5,5	- 2,6	+ 2,2	+ 5,5	+ 4,2	+ 1,8	- 4,6	- 14,4	- 17,9	- 7,0
Basisszenario (Ø2031-2040)	- 23,1	- 21,1	- 12,8	- 5,0	+ 1,7	+ 3,0	+ 6,4	+ 5,6	+ 2,0	- 4,8	- 11,7	- 20,8	- 6,6

Niederschlag [mm]



Niederschlag [mm]	Jan	Feb	Mar	Apr	May	Jun	Jul	Aug	Sep	Oct	Nov	Dec	Jahr
Referenz (Ø1991-2000)	26,8	24,9	41,0	27,4	63,5	73,3	75,0	92,1	53,7	37,3	50,6	29,1	594,8
Basisszenario (Ø2031-2040)	31,6	26,6	34,2	53,5	62,3	62,7	68,4	90,6	53,0	32,4	37,3	29,4	582,0

Q: Franziska Strauss, Herbert Formayer, Veronika Asamer, Erwin Schmid, 2010; Climate change data for Austria and the period 2008-2040 with one day and km2 resolution.

Ergebnisdarstellung: Dietmar Weinberger und Franz Sinabell, WIFO, www.wifo.ac.at.

Hinweise: Hervorgegangen aus dem Projekt "Werkzeuge für Modelle einer nachhaltigen Wirtschaft", im Rahmen der Programme proVISION und PFEIL10, finanziert vom Bundesministerium für Land- und Forstwirtschaft, Umwelt und Wasserwirtschaft.

Nähere Informationen: www.landnutzung.at

Referenz (Ø1991-2000): Klimabedingungen in der Periode 1991 bis 2000

Basisszenario (Ø2031-2040): Mittlerer Temperaturanstieg und gleichbleibende Niederschlagsverteilung