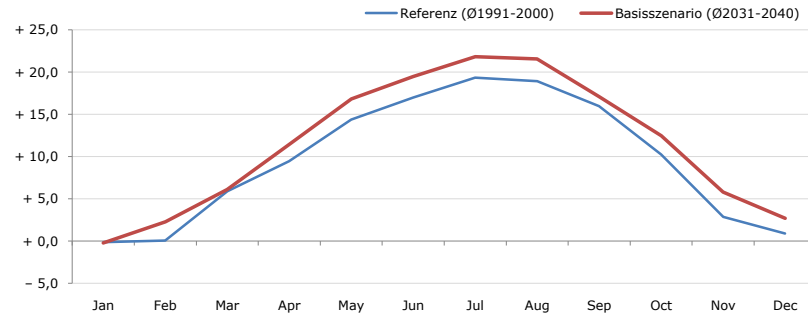


Gemeindename:
 Gemeindegennzahl
 Bezirk
 Bundesland
 Anzahl der Klimacluster

Bergern im Dunkelsteinerwald
 31303
 Krems an der Donau (Land)
 Niederösterreich
 4

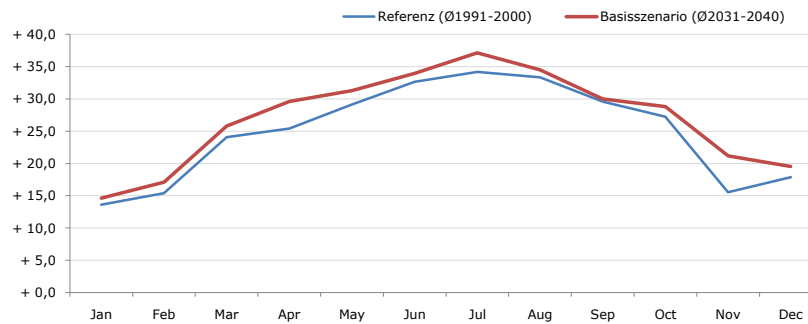


Durchschnittstemperatur [°C]



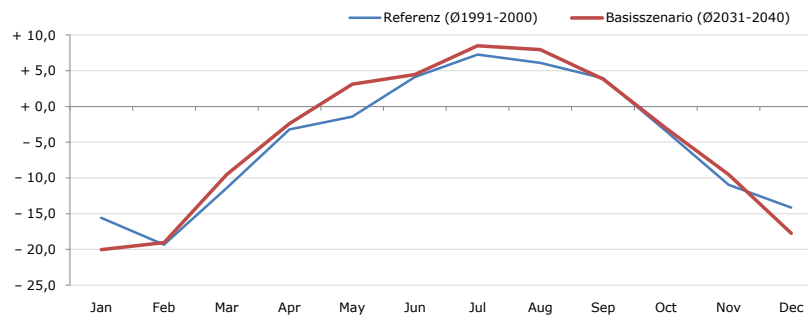
Average temperature [°C]	Jan	Feb	Mar	Apr	May	Jun	Jul	Aug	Sep	Oct	Nov	Dec	Jahr
Referenz (Ø1991-2000)	- 0,1	+ 0,1	+ 5,9	+ 9,5	+ 14,4	+ 17,0	+ 19,4	+ 18,9	+ 16,0	+ 10,2	+ 2,9	+ 0,9	+ 9,6
Basisszenario (Ø2031-2040)	- 0,2	+ 2,3	+ 6,1	+ 11,5	+ 16,8	+ 19,5	+ 21,8	+ 21,6	+ 17,1	+ 12,5	+ 5,8	+ 2,7	+ 11,5

Maximum Temperatur [°C]



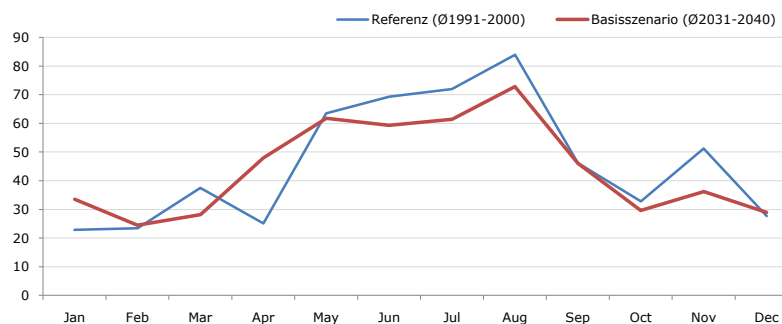
Maximum Temperatur [°C]	Jan	Feb	Mar	Apr	May	Jun	Jul	Aug	Sep	Oct	Nov	Dec	Jahr
Referenz (Ø1991-2000)	+ 13,6	+ 15,4	+ 24,1	+ 25,4	+ 29,1	+ 32,6	+ 34,2	+ 33,4	+ 29,6	+ 27,2	+ 15,6	+ 17,9	+ 24,9
Basisszenario (Ø2031-2040)	+ 14,6	+ 17,1	+ 25,8	+ 29,6	+ 31,3	+ 34,0	+ 37,1	+ 34,5	+ 30,0	+ 28,8	+ 21,2	+ 19,6	+ 27,0

Minimum Temperatur [°C]



Minimum Temperatur [°C]	Jan	Feb	Mar	Apr	May	Jun	Jul	Aug	Sep	Oct	Nov	Dec	Jahr
Referenz (Ø1991-2000)	- 15,6	- 19,4	- 11,4	- 3,2	- 1,4	+ 4,2	+ 7,3	+ 6,1	+ 3,9	- 3,4	- 11,0	- 14,2	- 4,8
Basisszenario (Ø2031-2040)	- 20,0	- 19,0	- 9,5	- 2,4	+ 3,1	+ 4,5	+ 8,5	+ 8,0	+ 3,9	- 3,0	- 9,5	- 17,8	- 4,4

Niederschlag [mm]



Niederschlag [mm]	Jan	Feb	Mar	Apr	May	Jun	Jul	Aug	Sep	Oct	Nov	Dec	Jahr
Referenz (Ø1991-2000)	22,9	23,4	37,5	25,2	63,5	69,3	71,9	84,0	46,2	32,8	51,3	27,7	55,7
Basisszenario (Ø2031-2040)	33,6	24,4	28,1	47,9	61,8	59,3	61,5	72,9	46,0	29,7	36,2	28,9	53,0

Q: Franziska Strauss, Herbert Formayer, Veronika Asamer, Erwin Schmid, 2010; Climate change data for Austria and the period 2008-2040 with one day and km2 resolution.

Ergebnisdarstellung: Dietmar Weinberger und Franz Sinabell, WIFO, www.wifo.ac.at.

Hinweise: Hervorgegangen aus dem Projekt "Werkzeuge für Modelle einer nachhaltigen Wirtschaft", im Rahmen der Programme proVISION und PFEIL10, finanziert vom Bundesministerium für Land- und Forstwirtschaft, Umwelt und Wasserwirtschaft.

Nähere Informationen: www.landnutzung.at

Referenz (Ø1991-2000): Klimabedingungen in der Periode 1991 bis 2000

Basisszenario (Ø2031-2040): Mittlerer Temperaturanstieg und gleichbleibende Niederschlagsverteilung