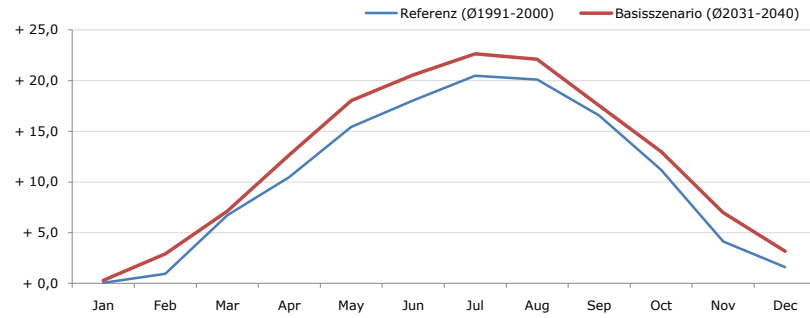


Gemeindename:
 Gemeindegennzahl
 Bezirk
 Bundesland
 Anzahl der Klimacluster

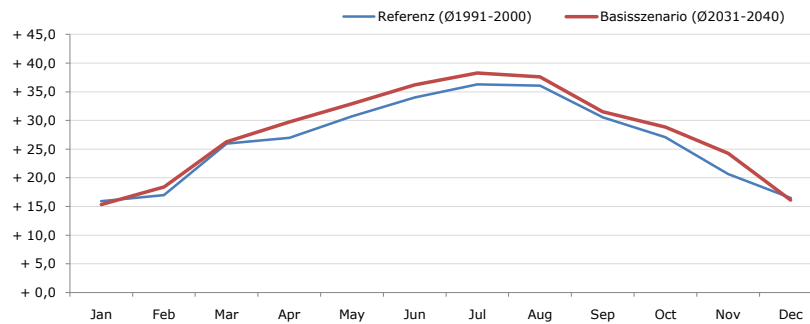
Leobendorf
 31216
 Korneuburg
 Niederösterreich
 4

Durchschnittstemperatur [°C]



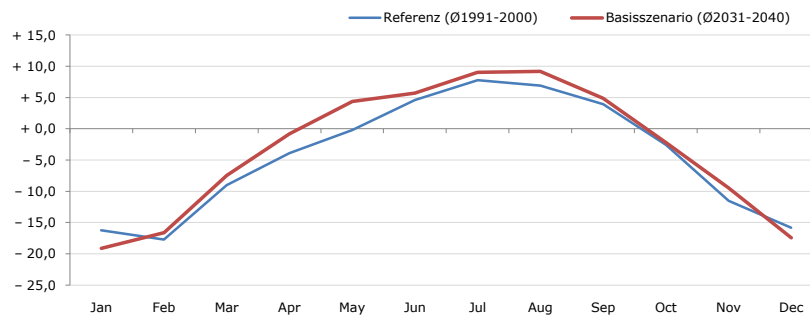
Average temperature [°C]	Jan	Feb	Mar	Apr	May	Jun	Jul	Aug	Sep	Oct	Nov	Dec	Jahr
Referenz (Ø1991-2000)	+ 0,1	+ 0,9	+ 6,7	+ 10,5	+ 15,4	+ 18,0	+ 20,5	+ 20,1	+ 16,6	+ 11,2	+ 4,1	+ 1,6	+ 10,5
Basisszenario (Ø2031-2040)	+ 0,3	+ 2,9	+ 7,1	+ 12,7	+ 18,1	+ 20,6	+ 22,6	+ 22,1	+ 17,5	+ 13,0	+ 7,0	+ 3,2	+ 12,3

Maximum Temperatur [°C]



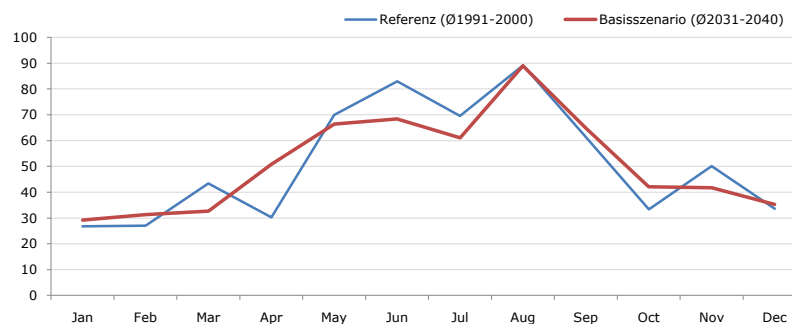
Maximum Temperatur [°C]	Jan	Feb	Mar	Apr	May	Jun	Jul	Aug	Sep	Oct	Nov	Dec	Jahr
Referenz (Ø1991-2000)	+ 15,9	+ 17,0	+ 26,0	+ 27,0	+ 30,7	+ 34,0	+ 36,3	+ 36,1	+ 30,6	+ 27,1	+ 20,7	+ 16,5	+ 26,5
Basisszenario (Ø2031-2040)	+ 15,3	+ 18,4	+ 26,3	+ 29,7	+ 32,9	+ 36,2	+ 38,2	+ 37,6	+ 31,5	+ 28,8	+ 24,3	+ 16,1	+ 28,0

Minimum Temperatur [°C]



Minimum Temperatur [°C]	Jan	Feb	Mar	Apr	May	Jun	Jul	Aug	Sep	Oct	Nov	Dec	Jahr
Referenz (Ø1991-2000)	- 16,2	- 17,7	- 9,0	- 3,9	- 0,2	+ 4,6	+ 7,8	+ 6,9	+ 3,9	- 2,5	- 11,5	- 15,8	- 4,4
Basisszenario (Ø2031-2040)	- 19,1	- 16,6	- 7,5	- 0,8	+ 4,4	+ 5,7	+ 9,0	+ 9,2	+ 4,9	- 2,2	- 9,4	- 17,4	- 3,3

Niederschlag [mm]



Niederschlag [mm]	Jan	Feb	Mar	Apr	May	Jun	Jul	Aug	Sep	Oct	Nov	Dec	Jahr
Referenz (Ø1991-2000)	26,7	27,0	43,5	30,3	70,0	83,0	69,6	89,1	61,4	33,3	50,1	33,6	617,5
Basisszenario (Ø2031-2040)	29,2	31,3	32,7	50,8	66,4	68,4	61,1	88,9	64,8	42,1	41,8	35,3	612,8

Q: Franziska Strauss, Herbert Formayer, Veronika Asamer, Erwin Schmid, 2010; Climate change data for Austria and the period 2008-2040 with one day and km2 resolution.

Ergebnisdarstellung: Dietmar Weinberger und Franz Sinabell, WIFO, www.wifo.ac.at.

Hinweise: Hervorgegangen aus dem Projekt "Werkzeuge für Modelle einer nachhaltigen Wirtschaft", im Rahmen der Programme proVISION und PFEIL10, finanziert vom Bundesministerium für Land- und Forstwirtschaft, Umwelt und Wasserwirtschaft.

Nähere Informationen: www.landnutzung.at

Referenz (Ø1991-2000): Klimabedingungen in der Periode 1991 bis 2000

Basisszenario (Ø2031-2040): Mittlerer Temperaturanstieg und gleichbleibende Niederschlagsverteilung