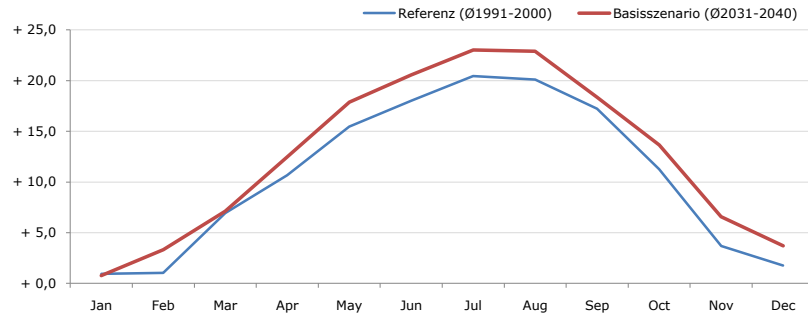
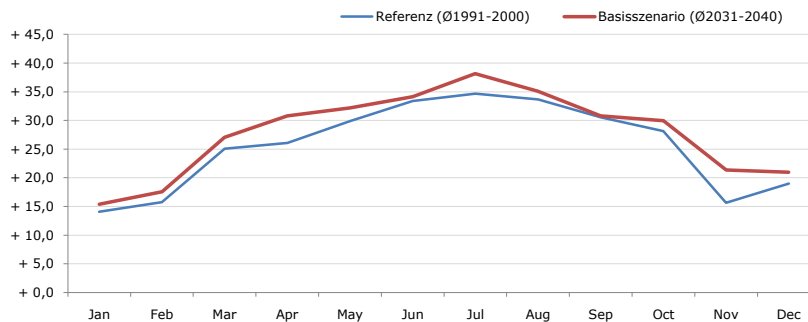


Durchschnittstemperatur [°C]



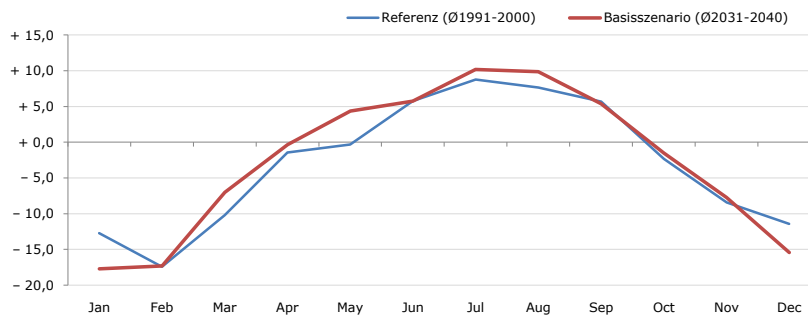
Average temperature [°C]	Jan	Feb	Mar	Apr	May	Jun	Jul	Aug	Sep	Oct	Nov	Dec	Jahr
Referenz (Ø1991-2000)	+ 1,0	+ 1,0	+ 7,0	+ 10,7	+ 15,5	+ 18,0	+ 20,4	+ 20,1	+ 17,2	+ 11,3	+ 3,7	+ 1,8	+ 10,7
Basisszenario (Ø2031-2040)	+ 0,8	+ 3,3	+ 7,1	+ 12,5	+ 17,9	+ 20,5	+ 23,0	+ 22,9	+ 18,3	+ 13,7	+ 6,6	+ 3,7	+ 12,6

Maximum Temperatur [°C]



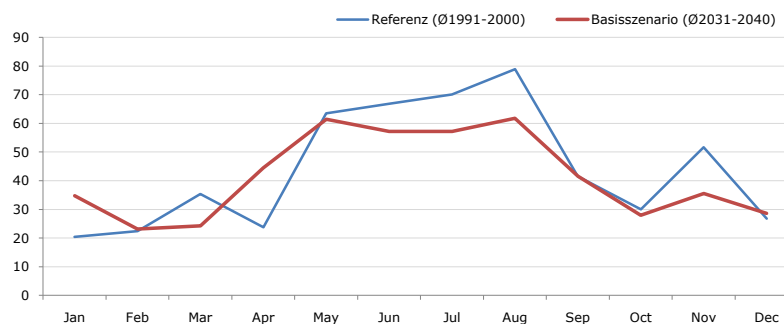
Maximum Temperatur [°C]	Jan	Feb	Mar	Apr	May	Jun	Jul	Aug	Sep	Oct	Nov	Dec	Jahr
Referenz (Ø1991-2000)	+ 14,1	+ 15,8	+ 25,1	+ 26,1	+ 29,9	+ 33,4	+ 34,7	+ 33,7	+ 30,6	+ 28,2	+ 15,7	+ 19,0	+ 25,6
Basisszenario (Ø2031-2040)	+ 15,4	+ 17,6	+ 27,1	+ 30,8	+ 32,2	+ 34,2	+ 38,2	+ 35,1	+ 30,8	+ 30,0	+ 21,4	+ 21,0	+ 27,9

Minimum Temperatur [°C]



Minimum Temperatur [°C]	Jan	Feb	Mar	Apr	May	Jun	Jul	Aug	Sep	Oct	Nov	Dec	Jahr
Referenz (Ø1991-2000)	- 12,7	- 17,4	- 10,2	- 1,4	- 0,3	+ 5,8	+ 8,8	+ 7,7	+ 5,7	- 2,3	- 8,4	- 11,4	- 3,0
Basisszenario (Ø2031-2040)	- 17,7	- 17,3	- 7,0	- 0,3	+ 4,4	+ 5,8	+ 10,2	+ 9,9	+ 5,4	- 1,5	- 7,7	- 15,4	- 2,5

Niederschlag [mm]



Niederschlag [mm]	Jan	Feb	Mar	Apr	May	Jun	Jul	Aug	Sep	Oct	Nov	Dec	Jahr
Referenz (Ø1991-2000)	20,5	22,4	35,3	23,8	63,5	66,8	70,1	78,9	41,5	30,1	51,6	26,7	531,2
Basisszenario (Ø2031-2040)	34,8	23,1	24,3	44,4	61,4	57,2	57,2	61,8	41,6	28,0	35,6	28,6	498,0

Q: Franziska Strauss, Herbert Formayer, Veronika Asamer, Erwin Schmid, 2010; Climate change data for Austria and the period 2008-2040 with one day and km2 resolution.

Ergebnisdarstellung: Dietmar Weinberger und Franz Sinabell, WIFO, www.wifo.ac.at.

Hinweise: Hervorgegangen aus dem Projekt "Werkzeuge für Modelle einer nachhaltigen Wirtschaft", im Rahmen der Programme proVISION und PFEIL10, finanziert vom Bundesministerium für Land- und Forstwirtschaft, Umwelt und Wasserwirtschaft.

Nähere Informationen: www.landnutzung.at

Referenz (Ø1991-2000): Klimabedingungen in der Periode 1991 bis 2000

Basisszenario (Ø2031-2040): Mittlerer Temperaturanstieg und gleichbleibende Niederschlagsverteilung