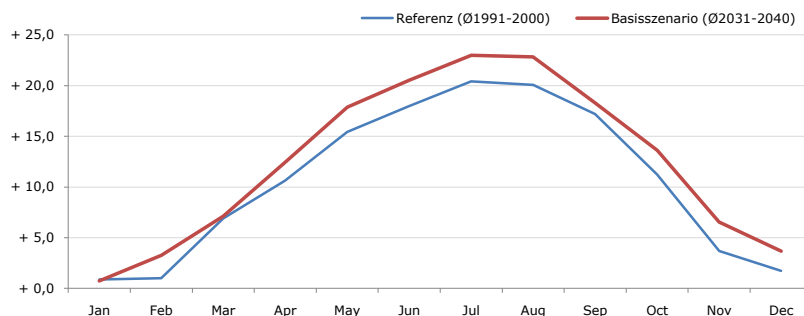


Gemeindename:
 Gemeindegennzahl
 Bezirk
 Bundesland
 Anzahl der Klimacluster

Großmugl
 31204
 Korneuburg
 Niederösterreich
 3

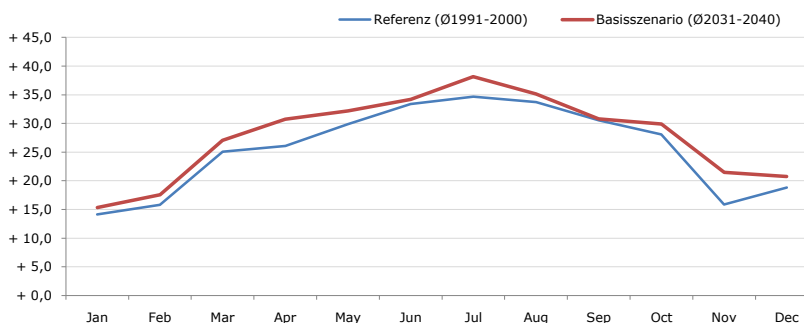


Durchschnittstemperatur [°C]



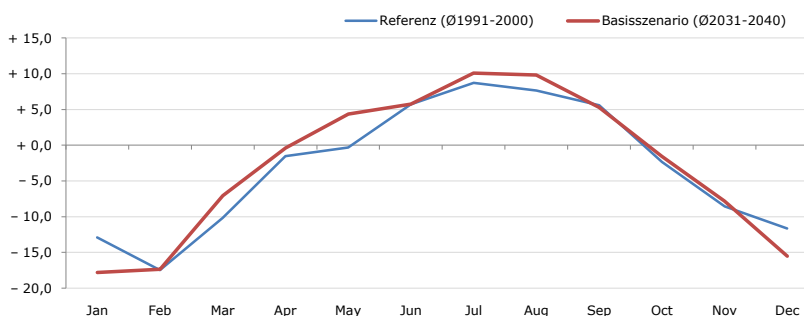
| Average temperature [°C] | Jan | Feb | Mar | Apr | May | Jun | Jul | Aug | Sep | Oct | Nov | Dec | Jahr |
|----------------------------|------|------|------|-------|-------|-------|-------|-------|-------|-------|------|------|-------|
| Referenz (Ø1991-2000) | +0,9 | +1,0 | +6,9 | +10,6 | +15,4 | +18,0 | +20,4 | +20,1 | +17,2 | +11,2 | +3,7 | +1,7 | +10,7 |
| Basisszenario (Ø2031-2040) | +0,7 | +3,3 | +7,1 | +12,5 | +17,9 | +20,5 | +23,0 | +22,8 | +18,3 | +13,6 | +6,6 | +3,7 | +12,5 |

Maximum Temperatur [°C]



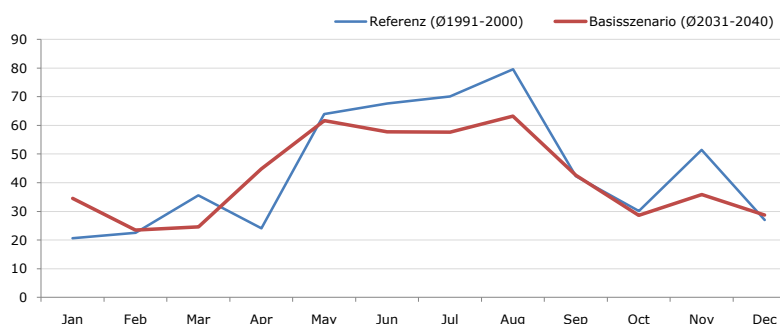
| Maximum Temperatur [°C] | Jan | Feb | Mar | Apr | May | Jun | Jul | Aug | Sep | Oct | Nov | Dec | Jahr |
|----------------------------|-------|-------|-------|-------|-------|-------|-------|-------|-------|-------|-------|-------|-------|
| Referenz (Ø1991-2000) | +14,1 | +15,8 | +25,1 | +26,1 | +29,9 | +33,4 | +34,7 | +33,7 | +30,5 | +28,1 | +15,9 | +18,8 | +25,6 |
| Basisszenario (Ø2031-2040) | +15,3 | +17,6 | +27,0 | +30,7 | +32,2 | +34,2 | +38,1 | +35,1 | +30,8 | +29,9 | +21,5 | +20,7 | +27,8 |

Minimum Temperatur [°C]



| Minimum Temperatur [°C] | Jan | Feb | Mar | Apr | May | Jun | Jul | Aug | Sep | Oct | Nov | Dec | Jahr |
|----------------------------|-------|-------|-------|------|------|------|-------|------|------|------|------|-------|------|
| Referenz (Ø1991-2000) | -12,9 | -17,5 | -10,2 | -1,6 | -0,3 | +5,7 | +8,7 | +7,6 | +5,6 | -2,3 | -8,6 | -11,7 | -3,0 |
| Basisszenario (Ø2031-2040) | -17,8 | -17,3 | -7,1 | -0,4 | +4,3 | +5,7 | +10,1 | +9,8 | +5,3 | -1,6 | -7,8 | -15,5 | -2,6 |

Niederschlag [mm]



| Niederschlag [mm] | Jan | Feb | Mar | Apr | May | Jun | Jul | Aug | Sep | Oct | Nov | Dec | Jahr |
|----------------------------|------|------|------|------|------|------|------|------|------|------|------|------|-------|
| Referenz (Ø1991-2000) | 20,7 | 22,6 | 35,6 | 24,1 | 64,0 | 67,6 | 70,1 | 79,6 | 42,3 | 30,2 | 51,5 | 27,0 | 535,1 |
| Basisszenario (Ø2031-2040) | 34,5 | 23,5 | 24,6 | 44,8 | 61,7 | 57,7 | 57,6 | 63,2 | 42,6 | 28,6 | 35,9 | 28,8 | 503,4 |

Q: Franziska Strauss, Herbert Formayer, Veronika Asamer, Erwin Schmid, 2010; Climate change data for Austria and the period 2008-2040 with one day and km2 resolution.

Ergebnisdarstellung: Dietmar Weinberger und Franz Sinabell, WIFO, www.wifo.ac.at.

Hinweise: Hervorgegangen aus dem Projekt "Werkzeuge für Modelle einer nachhaltigen Wirtschaft", im Rahmen der Programme proVISION und PFEIL10, finanziert vom Bundesministerium für Land- und Forstwirtschaft, Umwelt und Wasserwirtschaft.

Nähere Informationen: www.landnutzung.at

Referenz (Ø1991-2000): Klimabedingungen in der Periode 1991 bis 2000

Basisszenario (Ø2031-2040): Mittlerer Temperaturanstieg und gleichbleibende Niederschlagsverteilung