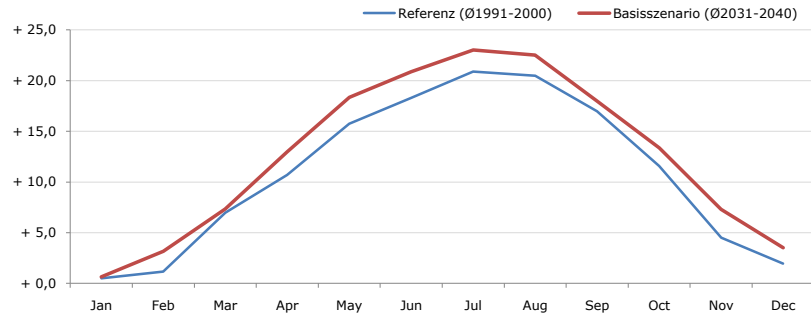


Gemeindename:
 Gemeindegennzahl
 Bezirk
 Bundesland
 Anzahl der Klimacluster

Bisamberg
 31201
 Korneuburg
 Niederösterreich
 3

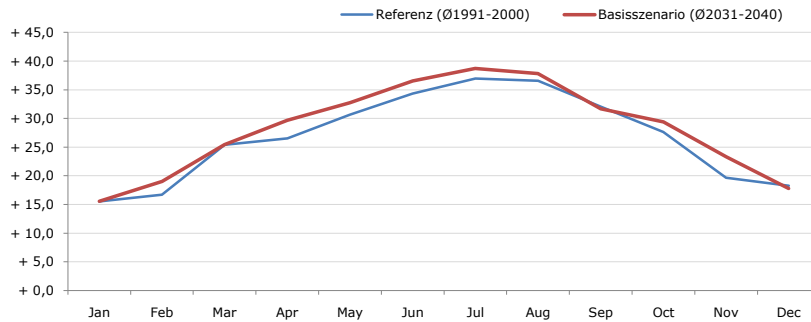


Durchschnittstemperatur [°C]



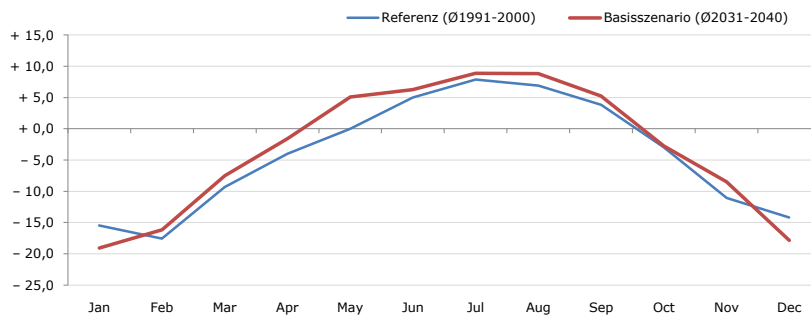
| Average temperature [°C] | Jan | Feb | Mar | Apr | May | Jun | Jul | Aug | Sep | Oct | Nov | Dec | Jahr |
|----------------------------|-------|-------|-------|--------|--------|--------|--------|--------|--------|--------|-------|-------|--------|
| Referenz (Ø1991-2000) | + 0,5 | + 1,2 | + 7,0 | + 10,7 | + 15,7 | + 18,3 | + 20,9 | + 20,5 | + 17,0 | + 11,6 | + 4,5 | + 2,0 | + 10,9 |
| Basisszenario (Ø2031-2040) | + 0,6 | + 3,2 | + 7,3 | + 13,0 | + 18,4 | + 20,9 | + 23,0 | + 22,5 | + 18,0 | + 13,4 | + 7,3 | + 3,5 | + 12,6 |

Maximum Temperatur [°C]



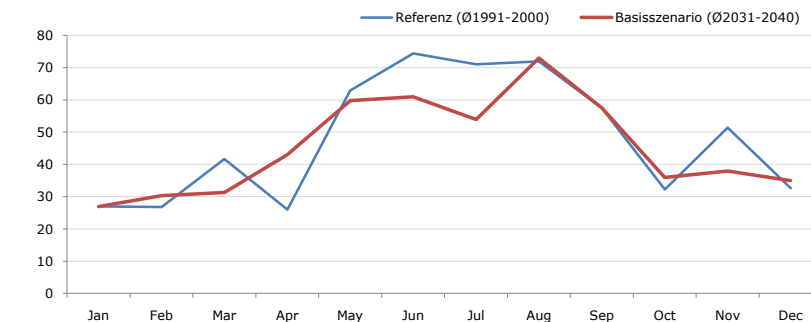
| Maximum Temperatur [°C] | Jan | Feb | Mar | Apr | May | Jun | Jul | Aug | Sep | Oct | Nov | Dec | Jahr |
|----------------------------|--------|--------|--------|--------|--------|--------|--------|--------|--------|--------|--------|--------|--------|
| Referenz (Ø1991-2000) | + 15,5 | + 16,7 | + 25,4 | + 26,5 | + 30,7 | + 34,3 | + 37,0 | + 36,6 | + 32,1 | + 27,7 | + 19,7 | + 18,3 | + 26,8 |
| Basisszenario (Ø2031-2040) | + 15,6 | + 19,0 | + 25,4 | + 29,7 | + 32,7 | + 36,5 | + 38,7 | + 37,8 | + 31,7 | + 29,4 | + 23,3 | + 17,8 | + 28,2 |

Minimum Temperatur [°C]



| Minimum Temperatur [°C] | Jan | Feb | Mar | Apr | May | Jun | Jul | Aug | Sep | Oct | Nov | Dec | Jahr |
|----------------------------|--------|--------|-------|-------|-------|-------|-------|-------|-------|-------|--------|--------|-------|
| Referenz (Ø1991-2000) | - 15,4 | - 17,6 | - 9,3 | - 4,0 | + 0,0 | + 5,0 | + 7,9 | + 6,9 | + 3,8 | - 3,0 | - 11,1 | - 14,2 | - 4,2 |
| Basisszenario (Ø2031-2040) | - 19,1 | - 16,2 | - 7,5 | - 1,6 | + 5,1 | + 6,3 | + 8,9 | + 8,8 | + 5,3 | - 2,7 | - 8,5 | - 17,8 | - 3,2 |

Niederschlag [mm]



| Niederschlag [mm] | Jan | Feb | Mar | Apr | May | Jun | Jul | Aug | Sep | Oct | Nov | Dec | Jahr |
|----------------------------|------|------|------|------|------|------|------|------|------|------|------|------|-------|
| Referenz (Ø1991-2000) | 27,0 | 26,7 | 41,6 | 26,0 | 62,9 | 74,4 | 71,0 | 72,0 | 57,4 | 32,2 | 51,4 | 32,7 | 575,3 |
| Basisszenario (Ø2031-2040) | 26,9 | 30,3 | 31,3 | 43,0 | 59,8 | 61,0 | 53,9 | 73,0 | 57,4 | 36,0 | 37,9 | 35,0 | 545,4 |

Q: Franziska Strauss, Herbert Formayer, Veronika Asamer, Erwin Schmid, 2010; Climate change data for Austria and the period 2008-2040 with one day and km2 resolution.

Ergebnisdarstellung: Dietmar Weinberger und Franz Sinabell, WIFO, www.wifo.ac.at.

Hinweise: Hervorgegangen aus dem Projekt "Werkzeuge für Modelle einer nachhaltigen Wirtschaft", im Rahmen der Programme proVISION und PFEIL10, finanziert vom Bundesministerium für Land- und Forstwirtschaft, Umwelt und Wasserwirtschaft.

Nähere Informationen: www.landnutzung.at

Referenz (Ø1991-2000): Klimabedingungen in der Periode 1991 bis 2000

Basisszenario (Ø2031-2040): Mittlerer Temperaturanstieg und gleichbleibende Niederschlagsverteilung