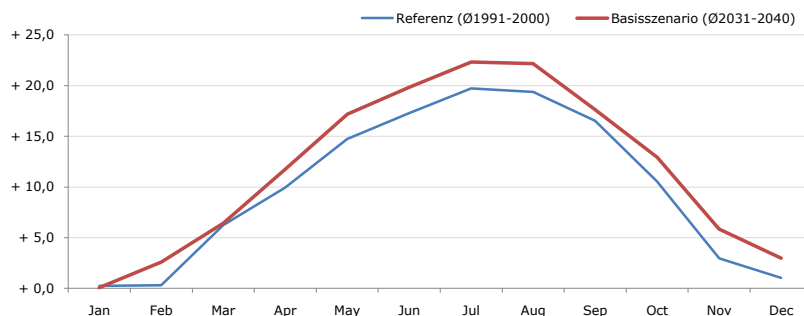


Gemeindename:
 Gemeindegennzahl
 Bezirk
 Bundesland
 Anzahl der Klimacluster

Rosenburg-Mold
 31121
 Horn
 Niederösterreich
 2

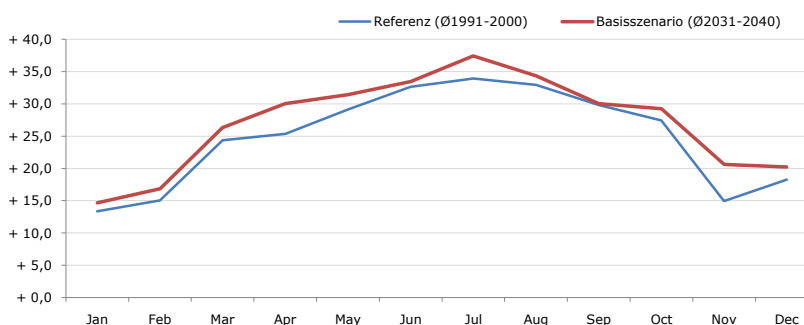


Durchschnittstemperatur [°C]



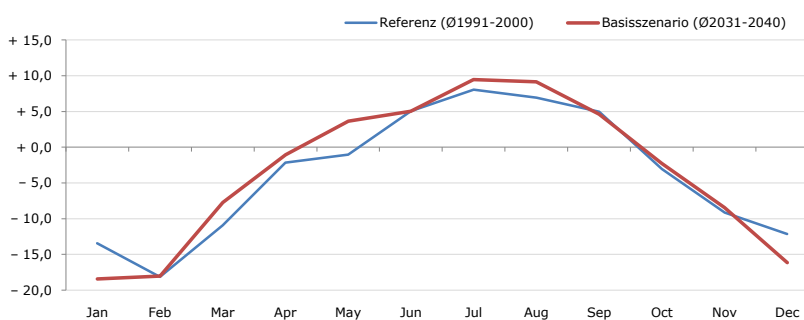
Average temperature [°C]	Jan	Feb	Mar	Apr	May	Jun	Jul	Aug	Sep	Oct	Nov	Dec	Jahr
Referenz (Ø1991-2000)	+ 0,2	+ 0,3	+ 6,2	+ 9,9	+ 14,8	+ 17,3	+ 19,7	+ 19,4	+ 16,5	+ 10,5	+ 3,0	+ 1,0	+ 10,0
Basisszenario (Ø2031-2040)	+ 0,1	+ 2,6	+ 6,4	+ 11,8	+ 17,2	+ 19,8	+ 22,3	+ 22,2	+ 17,6	+ 12,9	+ 5,9	+ 3,0	+ 11,9

Maximum Temperatur [°C]



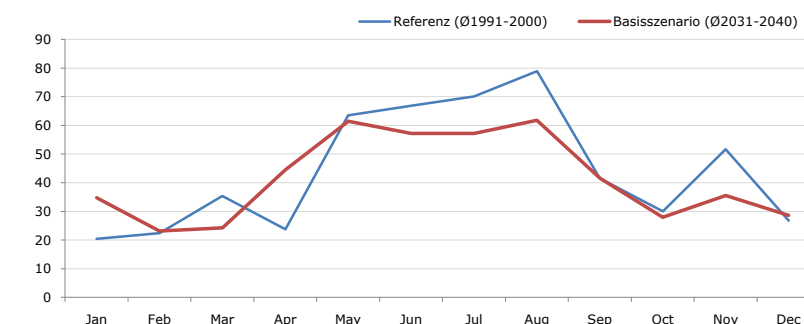
Maximum Temperatur [°C]	Jan	Feb	Mar	Apr	May	Jun	Jul	Aug	Sep	Oct	Nov	Dec	Jahr
Referenz (Ø1991-2000)	+ 13,4	+ 15,1	+ 24,4	+ 25,4	+ 29,2	+ 32,7	+ 34,0	+ 33,0	+ 29,9	+ 27,5	+ 15,0	+ 18,3	+ 24,8
Basisszenario (Ø2031-2040)	+ 14,7	+ 16,9	+ 26,4	+ 30,1	+ 31,5	+ 33,5	+ 37,5	+ 34,4	+ 30,1	+ 29,3	+ 20,7	+ 20,3	+ 27,1

Minimum Temperatur [°C]



Minimum Temperatur [°C]	Jan	Feb	Mar	Apr	May	Jun	Jul	Aug	Sep	Oct	Nov	Dec	Jahr
Referenz (Ø1991-2000)	- 13,5	- 18,2	- 11,0	- 2,2	- 1,1	+ 5,1	+ 8,1	+ 7,0	+ 5,0	- 3,1	- 9,2	- 12,2	- 3,7
Basisszenario (Ø2031-2040)	- 18,5	- 18,1	- 7,8	- 1,1	+ 3,7	+ 5,1	+ 9,5	+ 9,2	+ 4,7	- 2,3	- 8,5	- 16,2	- 3,3

Niederschlag [mm]



Niederschlag [mm]	Jan	Feb	Mar	Apr	May	Jun	Jul	Aug	Sep	Oct	Nov	Dec	Jahr
Referenz (Ø1991-2000)	20,5	22,4	35,3	23,8	63,5	66,8	70,1	78,9	41,5	30,1	51,6	26,7	531,2
Basisszenario (Ø2031-2040)	34,8	23,1	24,3	44,4	61,4	57,2	57,2	61,8	41,6	28,0	35,6	28,6	498,0

Q: Franziska Strauss, Herbert Formayer, Veronika Asamer, Erwin Schmid, 2010; Climate change data for Austria and the period 2008-2040 with one day and km2 resolution.

Ergebnisdarstellung: Dietmar Weinberger und Franz Sinabell, WIFO, www.wifo.ac.at.

Hinweise: Hervorgegangen aus dem Projekt "Werkzeuge für Modelle einer nachhaltigen Wirtschaft", im Rahmen der Programme proVISION und PFEIL10, finanziert vom Bundesministerium für Land- und Forstwirtschaft, Umwelt und Wasserwirtschaft.

Nähere Informationen: www.landnutzung.at

Referenz (Ø1991-2000): Klimabedingungen in der Periode 1991 bis 2000

Basisszenario (Ø2031-2040): Mittlerer Temperaturanstieg und gleichbleibende Niederschlagsverteilung