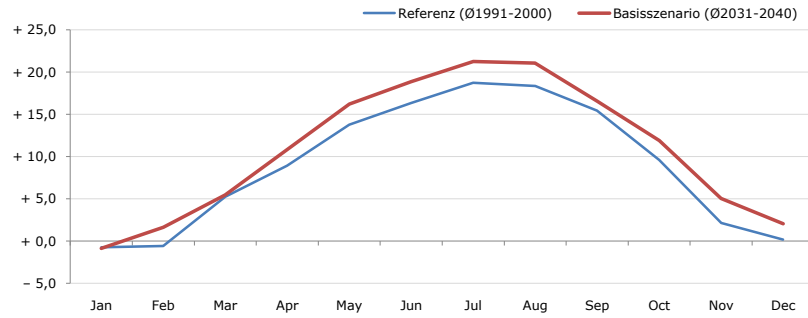


Gemeindename:
 Gemeindegennzahl
 Bezirk
 Bundesland
 Anzahl der Klimacluster

Röhrenbach
 31119
 Horn
 Niederösterreich
 3

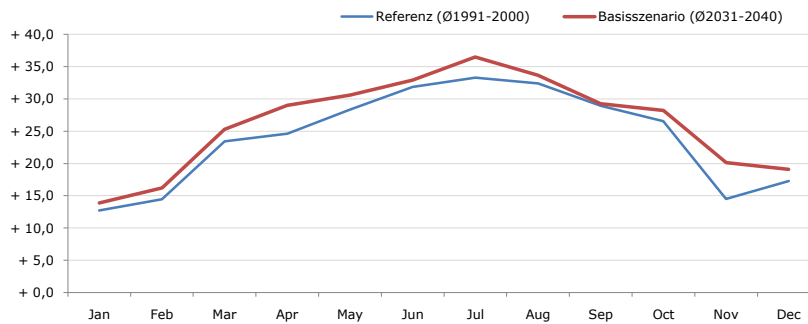


Durchschnittstemperatur [°C]



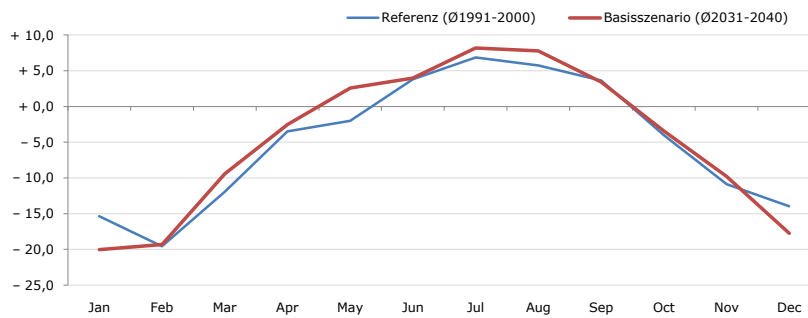
Average temperature [°C]	Jan	Feb	Mar	Apr	May	Jun	Jul	Aug	Sep	Oct	Nov	Dec	Jahr
Referenz (Ø1991-2000)	- 0,7	- 0,6	+ 5,3	+ 8,9	+ 13,8	+ 16,4	+ 18,8	+ 18,4	+ 15,5	+ 9,6	+ 2,2	+ 0,2	+ 9,0
Basisszenario (Ø2031-2040)	- 0,9	+ 1,7	+ 5,5	+ 10,8	+ 16,2	+ 18,9	+ 21,3	+ 21,1	+ 16,6	+ 11,9	+ 5,0	+ 2,1	+ 10,9

Maximum Temperatur [°C]



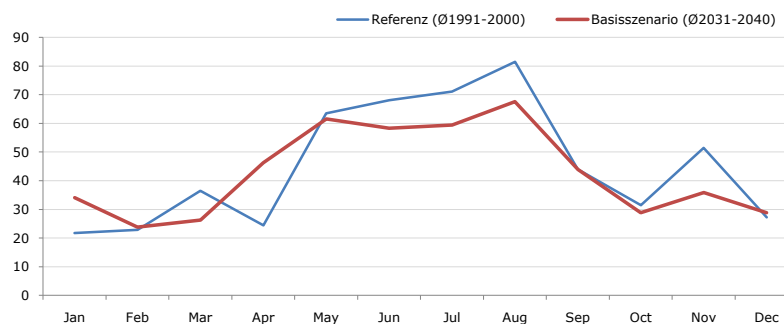
Maximum Temperatur [°C]	Jan	Feb	Mar	Apr	May	Jun	Jul	Aug	Sep	Oct	Nov	Dec	Jahr
Referenz (Ø1991-2000)	+ 12,7	+ 14,5	+ 23,4	+ 24,6	+ 28,4	+ 31,9	+ 33,3	+ 32,4	+ 28,9	+ 26,6	+ 14,5	+ 17,3	+ 24,1
Basisszenario (Ø2031-2040)	+ 13,9	+ 16,2	+ 25,3	+ 29,0	+ 30,6	+ 32,9	+ 36,5	+ 33,7	+ 29,3	+ 28,2	+ 20,2	+ 19,1	+ 26,3

Minimum Temperatur [°C]



Minimum Temperatur [°C]	Jan	Feb	Mar	Apr	May	Jun	Jul	Aug	Sep	Oct	Nov	Dec	Jahr
Referenz (Ø1991-2000)	- 15,3	- 19,6	- 12,0	- 3,5	- 2,0	+ 3,8	+ 6,9	+ 5,7	+ 3,7	- 4,0	- 10,9	- 14,0	- 5,0
Basisszenario (Ø2031-2040)	- 20,1	- 19,3	- 9,4	- 2,5	+ 2,6	+ 4,0	+ 8,2	+ 7,8	+ 3,5	- 3,4	- 9,8	- 17,8	- 4,6

Niederschlag [mm]



Niederschlag [mm]	Jan	Feb	Mar	Apr	May	Jun	Jul	Aug	Sep	Oct	Nov	Dec	Jahr
Referenz (Ø1991-2000)	21,7	22,9	36,5	24,5	63,5	68,1	71,0	81,5	43,9	31,5	51,4	27,2	543,9
Basisszenario (Ø2031-2040)	34,1	23,8	26,3	46,3	61,6	58,3	59,4	67,5	43,9	28,9	35,9	28,8	514,8

Q: Franziska Strauss, Herbert Formayer, Veronika Asamer, Erwin Schmid, 2010; Climate change data for Austria and the period 2008-2040 with one day and km2 resolution.

Ergebnisdarstellung: Dietmar Weinberger und Franz Sinabell, WIFO, www.wifo.ac.at.

Hinweise: Hervorgegangen aus dem Projekt "Werkzeuge für Modelle einer nachhaltigen Wirtschaft", im Rahmen der Programme proVISION und PFEIL10, finanziert vom Bundesministerium für Land- und Forstwirtschaft, Umwelt und Wasserwirtschaft.

Nähere Informationen: www.landnutzung.at

Referenz (Ø1991-2000): Klimabedingungen in der Periode 1991 bis 2000

Basisszenario (Ø2031-2040): Mittlerer Temperaturanstieg und gleichbleibende Niederschlagsverteilung