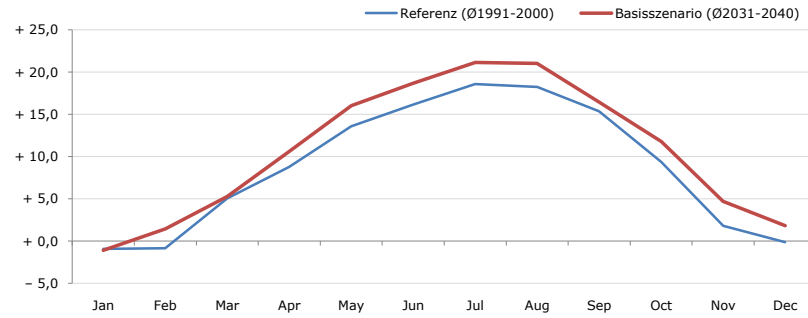


Gemeindename:
 Gemeindegennzahl
 Bezirk
 Bundesland
 Anzahl der Klimacluster

Pernegg
 31117
 Horn
 Niederösterreich
 2

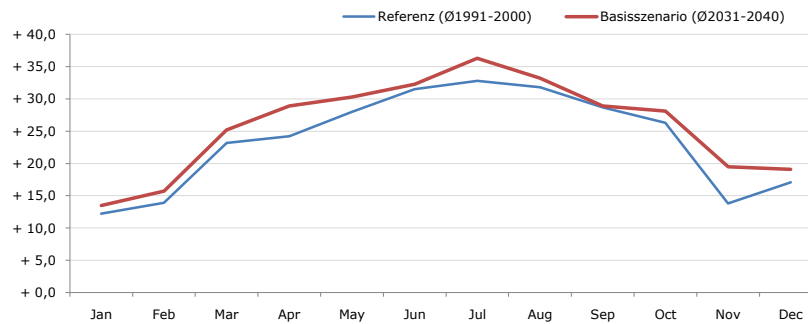


Durchschnittstemperatur [°C]



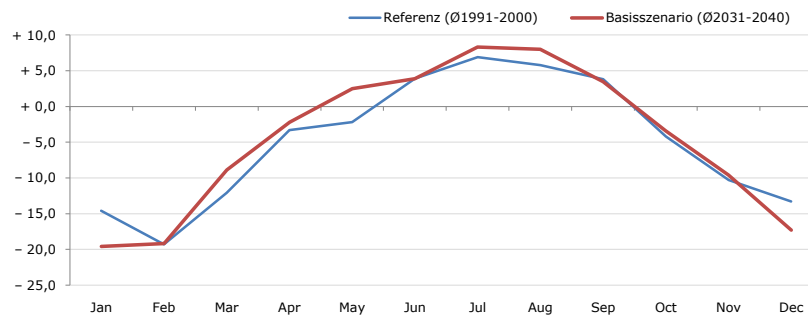
Average temperature [°C]	Jan	Feb	Mar	Apr	May	Jun	Jul	Aug	Sep	Oct	Nov	Dec	Jahr
Referenz (Ø1991-2000)	- 0,9	- 0,8	+ 5,1	+ 8,8	+ 13,6	+ 16,2	+ 18,6	+ 18,2	+ 15,4	+ 9,4	+ 1,8	- 0,1	+ 8,8
Basisszenario (Ø2031-2040)	- 1,1	+ 1,5	+ 5,3	+ 10,6	+ 16,0	+ 18,7	+ 21,2	+ 21,0	+ 16,5	+ 11,8	+ 4,7	+ 1,8	+ 10,7

Maximum Temperatur [°C]



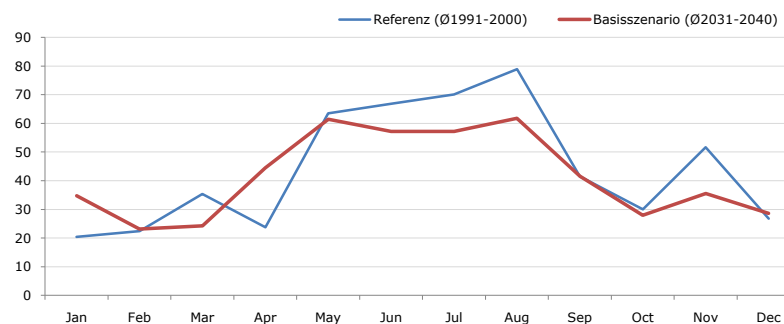
Maximum Temperatur [°C]	Jan	Feb	Mar	Apr	May	Jun	Jul	Aug	Sep	Oct	Nov	Dec	Jahr
Referenz (Ø1991-2000)	+ 12,2	+ 13,9	+ 23,2	+ 24,2	+ 28,0	+ 31,5	+ 32,8	+ 31,8	+ 28,7	+ 26,3	+ 13,8	+ 17,1	+ 23,7
Basisszenario (Ø2031-2040)	+ 13,5	+ 15,7	+ 25,2	+ 28,9	+ 30,3	+ 32,3	+ 36,3	+ 33,2	+ 28,9	+ 28,1	+ 19,5	+ 19,1	+ 26,0

Minimum Temperatur [°C]



Minimum Temperatur [°C]	Jan	Feb	Mar	Apr	May	Jun	Jul	Aug	Sep	Oct	Nov	Dec	Jahr
Referenz (Ø1991-2000)	- 14,6	- 19,3	- 12,1	- 3,3	- 2,2	+ 3,9	+ 6,9	+ 5,8	+ 3,8	- 4,2	- 10,3	- 13,3	- 4,8
Basisszenario (Ø2031-2040)	- 19,6	- 19,2	- 8,9	- 2,2	+ 2,5	+ 3,9	+ 8,3	+ 8,0	+ 3,5	- 3,4	- 9,6	- 17,3	- 4,4

Niederschlag [mm]



Niederschlag [mm]	Jan	Feb	Mar	Apr	May	Jun	Jul	Aug	Sep	Oct	Nov	Dec	Jahr
Referenz (Ø1991-2000)	20,5	22,4	35,3	23,8	63,5	66,8	70,1	78,9	41,5	30,1	51,6	26,7	531,2
Basisszenario (Ø2031-2040)	34,8	23,1	24,3	44,4	61,4	57,2	57,2	61,8	41,6	28,0	35,6	28,6	498,0

Q: Franziska Strauss, Herbert Formayer, Veronika Asamer, Erwin Schmid, 2010; Climate change data for Austria and the period 2008-2040 with one day and km2 resolution.

Ergebnisdarstellung: Dietmar Weinberger und Franz Sinabell, WIFO, www.wifo.ac.at.

Hinweise: Hervorgegangen aus dem Projekt "Werkzeuge für Modelle einer nachhaltigen Wirtschaft", im Rahmen der Programme proVISION und PFEIL10, finanziert vom Bundesministerium für Land- und Forstwirtschaft, Umwelt und Wasserwirtschaft.

Nähere Informationen: www.landnutzung.at

Referenz (Ø1991-2000): Klimabedingungen in der Periode 1991 bis 2000

Basisszenario (Ø2031-2040): Mittlerer Temperaturanstieg und gleichbleibende Niederschlagsverteilung