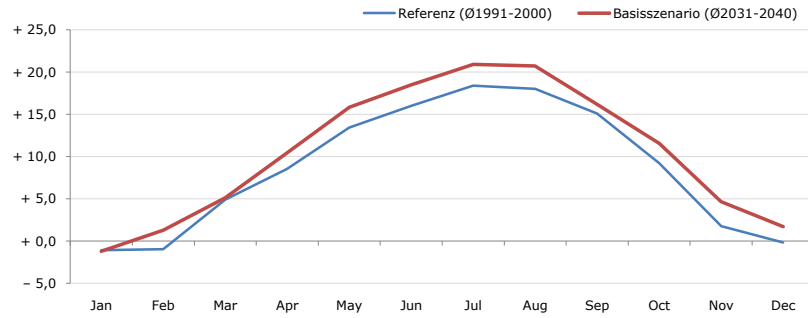


**Gemeindename:**  
 Gemeindegennzahl  
 Bezirk  
 Bundesland  
 Anzahl der Klimacluster

**Irnfritz-Messern**  
 31110  
 Horn  
 Niederösterreich  
 2

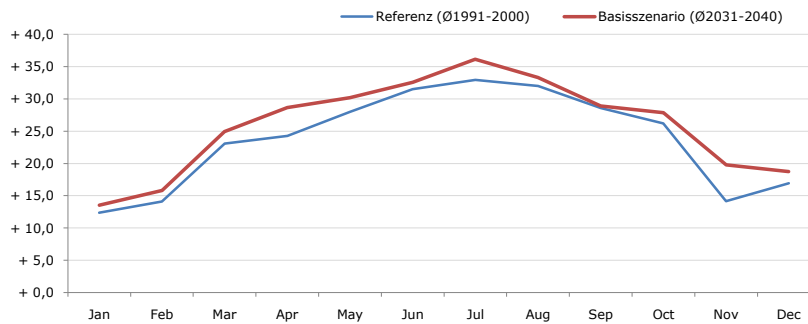


**Durchschnittstemperatur [°C]**



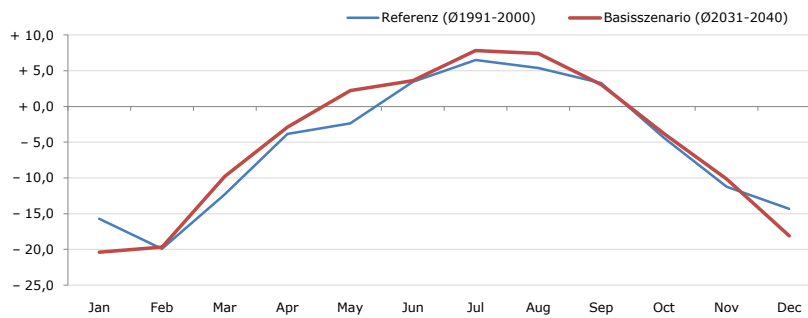
| Average temperature [°C]   | Jan  | Feb  | Mar  | Apr   | May   | Jun   | Jul   | Aug   | Sep   | Oct   | Nov  | Dec  | Jahr  |
|----------------------------|------|------|------|-------|-------|-------|-------|-------|-------|-------|------|------|-------|
| Referenz (Ø1991-2000)      | -1,1 | -0,9 | +4,9 | +8,6  | +13,4 | +16,0 | +18,4 | +18,0 | +15,1 | +9,3  | +1,8 | -0,2 | +8,7  |
| Basisszenario (Ø2031-2040) | -1,2 | +1,3 | +5,1 | +10,5 | +15,9 | +18,5 | +20,9 | +20,7 | +16,2 | +11,6 | +4,7 | +1,7 | +10,5 |

**Maximum Temperatur [°C]**



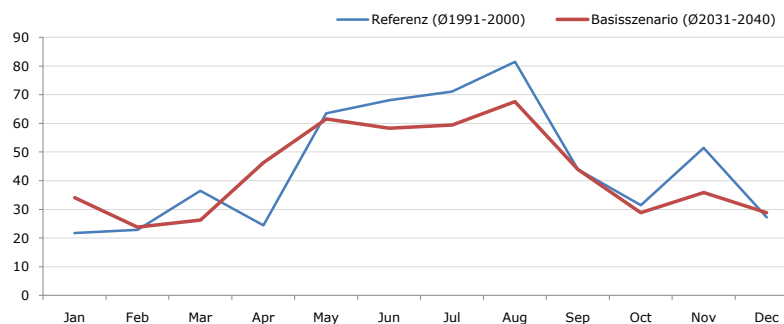
| Maximum Temperatur [°C]    | Jan   | Feb   | Mar   | Apr   | May   | Jun   | Jul   | Aug   | Sep   | Oct   | Nov   | Dec   | Jahr  |
|----------------------------|-------|-------|-------|-------|-------|-------|-------|-------|-------|-------|-------|-------|-------|
| Referenz (Ø1991-2000)      | +12,3 | +14,1 | +23,1 | +24,3 | +28,0 | +31,5 | +32,9 | +32,0 | +28,6 | +26,2 | +14,1 | +16,9 | +23,7 |
| Basisszenario (Ø2031-2040) | +13,5 | +15,8 | +24,9 | +28,7 | +30,2 | +32,6 | +36,2 | +33,3 | +28,9 | +27,9 | +19,8 | +18,8 | +25,9 |

**Minimum Temperatur [°C]**



| Minimum Temperatur [°C]    | Jan   | Feb   | Mar   | Apr  | May  | Jun  | Jul  | Aug  | Sep  | Oct  | Nov   | Dec   | Jahr |
|----------------------------|-------|-------|-------|------|------|------|------|------|------|------|-------|-------|------|
| Referenz (Ø1991-2000)      | -15,7 | -19,9 | -12,3 | -3,8 | -2,4 | +3,4 | +6,5 | +5,4 | +3,3 | -4,4 | -11,2 | -14,3 | -5,4 |
| Basisszenario (Ø2031-2040) | -20,4 | -19,7 | -9,8  | -2,9 | +2,2 | +3,6 | +7,8 | +7,4 | +3,1 | -3,8 | -10,1 | -18,1 | -5,0 |

**Niederschlag [mm]**



| Niederschlag [mm]          | Jan  | Feb  | Mar  | Apr  | May  | Jun  | Jul  | Aug  | Sep  | Oct  | Nov  | Dec  | Jahr  |
|----------------------------|------|------|------|------|------|------|------|------|------|------|------|------|-------|
| Referenz (Ø1991-2000)      | 21,7 | 22,9 | 36,5 | 24,5 | 63,5 | 68,1 | 71,0 | 81,5 | 43,9 | 31,5 | 51,4 | 27,2 | 543,9 |
| Basisszenario (Ø2031-2040) | 34,1 | 23,8 | 26,3 | 46,3 | 61,6 | 58,3 | 59,4 | 67,5 | 43,9 | 28,9 | 35,9 | 28,8 | 514,8 |

Q: Franziska Strauss, Herbert Formayer, Veronika Asamer, Erwin Schmid, 2010; Climate change data for Austria and the period 2008-2040 with one day and km2 resolution.

Ergebnisdarstellung: Dietmar Weinberger und Franz Sinabell, WIFO, www.wifo.ac.at.

Hinweise: Hervorgegangen aus dem Projekt "Werkzeuge für Modelle einer nachhaltigen Wirtschaft", im Rahmen der Programme proVISION und PFEIL10, finanziert vom Bundesministerium für Land- und Forstwirtschaft, Umwelt und Wasserwirtschaft.

Nähere Informationen: www.landnutzung.at

Referenz (Ø1991-2000): Klimabedingungen in der Periode 1991 bis 2000

Basisszenario (Ø2031-2040): Mittlerer Temperaturanstieg und gleichbleibende Niederschlagsverteilung