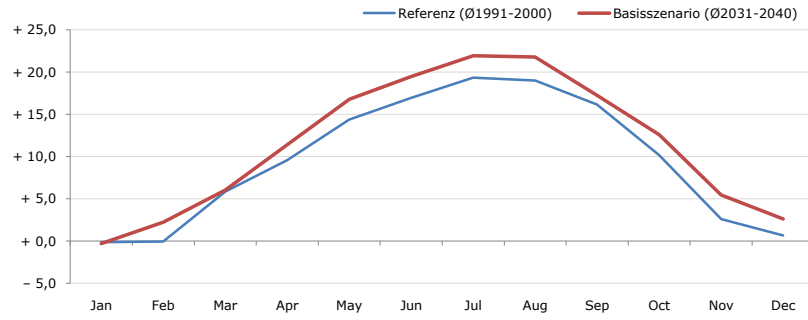


**Gemeindename:**  
 Gemeindegennzahl  
 Bezirk  
 Bundesland  
 Anzahl der Klimacluster

**Horn**  
 31109  
 Horn  
 Niederösterreich  
 2

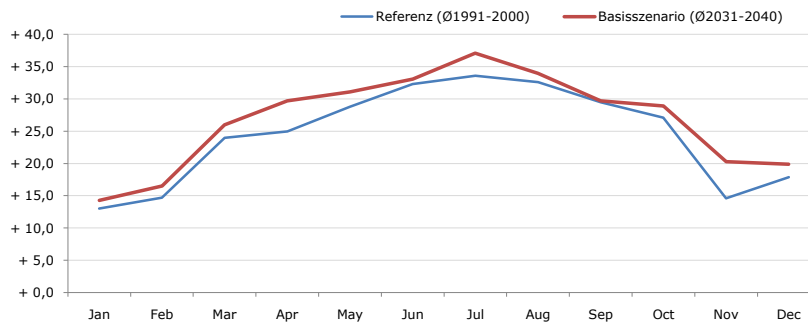


**Durchschnittstemperatur [°C]**



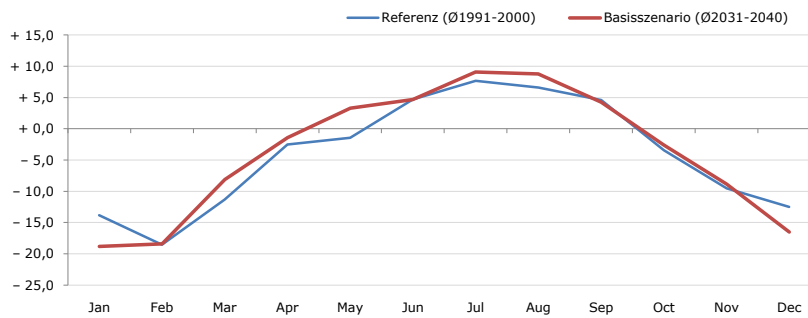
Average temperature [°C]	Jan	Feb	Mar	Apr	May	Jun	Jul	Aug	Sep	Oct	Nov	Dec	Jahr
Referenz (Ø1991-2000)	- 0,1	- 0,0	+ 5,9	+ 9,6	+ 14,4	+ 16,9	+ 19,4	+ 19,0	+ 16,2	+ 10,2	+ 2,6	+ 0,7	+ 9,6
Basisszenario (Ø2031-2040)	- 0,3	+ 2,2	+ 6,0	+ 11,4	+ 16,8	+ 19,5	+ 22,0	+ 21,8	+ 17,3	+ 12,6	+ 5,5	+ 2,6	+ 11,5

**Maximum Temperatur [°C]**



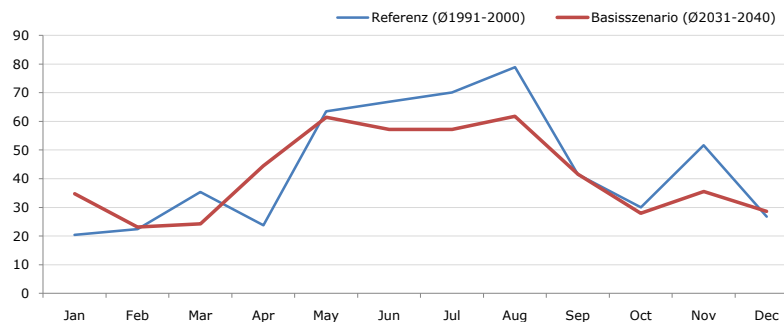
Maximum Temperatur [°C]	Jan	Feb	Mar	Apr	May	Jun	Jul	Aug	Sep	Oct	Nov	Dec	Jahr
Referenz (Ø1991-2000)	+ 13,0	+ 14,7	+ 24,0	+ 25,0	+ 28,8	+ 32,3	+ 33,6	+ 32,6	+ 29,5	+ 27,1	+ 14,6	+ 17,9	+ 24,5
Basisszenario (Ø2031-2040)	+ 14,3	+ 16,5	+ 26,0	+ 29,7	+ 31,1	+ 33,1	+ 37,1	+ 34,0	+ 29,7	+ 28,9	+ 20,3	+ 19,9	+ 26,8

**Minimum Temperatur [°C]**



Minimum Temperatur [°C]	Jan	Feb	Mar	Apr	May	Jun	Jul	Aug	Sep	Oct	Nov	Dec	Jahr
Referenz (Ø1991-2000)	- 13,8	- 18,5	- 11,3	- 2,5	- 1,4	+ 4,7	+ 7,7	+ 6,6	+ 4,6	- 3,4	- 9,5	- 12,5	- 4,0
Basisszenario (Ø2031-2040)	- 18,8	- 18,4	- 8,1	- 1,4	+ 3,3	+ 4,7	+ 9,1	+ 8,8	+ 4,3	- 2,6	- 8,8	- 16,5	- 3,6

**Niederschlag [mm]**



Niederschlag [mm]	Jan	Feb	Mar	Apr	May	Jun	Jul	Aug	Sep	Oct	Nov	Dec	Jahr
Referenz (Ø1991-2000)	20,5	22,4	35,3	23,8	63,5	66,8	70,1	78,9	41,5	30,1	51,6	26,7	531,2
Basisszenario (Ø2031-2040)	34,8	23,1	24,3	44,4	61,4	57,2	57,2	61,8	41,6	28,0	35,6	28,6	498,0

Q: Franziska Strauss, Herbert Formayer, Veronika Asamer, Erwin Schmid, 2010; Climate change data for Austria and the period 2008-2040 with one day and km2 resolution.

Ergebnisdarstellung: Dietmar Weinberger und Franz Sinabell, WIFO, www.wifo.ac.at.

Hinweise: Hervorgegangen aus dem Projekt "Werkzeuge für Modelle einer nachhaltigen Wirtschaft", im Rahmen der Programme proVISION und PFEIL10, finanziert vom Bundesministerium für Land- und Forstwirtschaft, Umwelt und Wasserwirtschaft.

Nähere Informationen: www.landnutzung.at

Referenz (Ø1991-2000): Klimabedingungen in der Periode 1991 bis 2000

Basisszenario (Ø2031-2040): Mittlerer Temperaturanstieg und gleichbleibende Niederschlagsverteilung