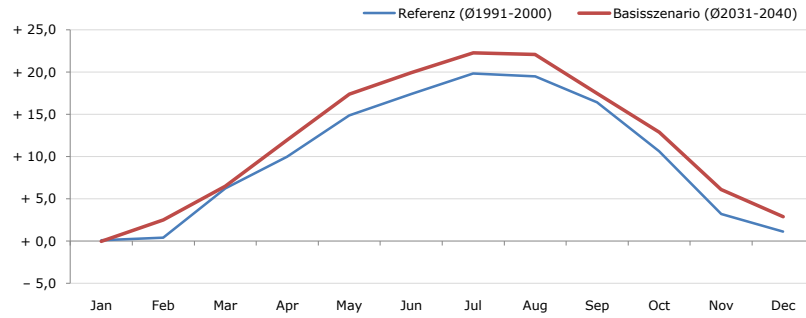
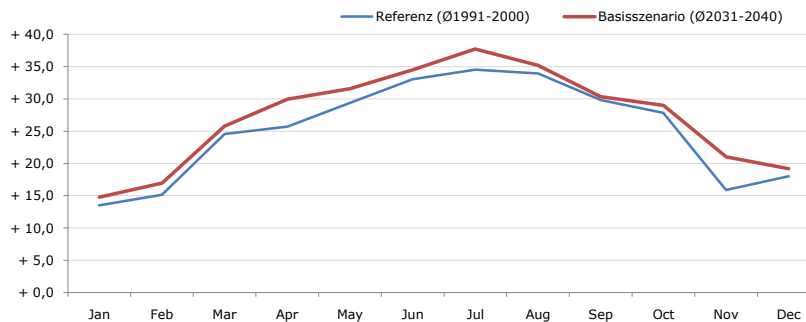


Durchschnittstemperatur [°C]



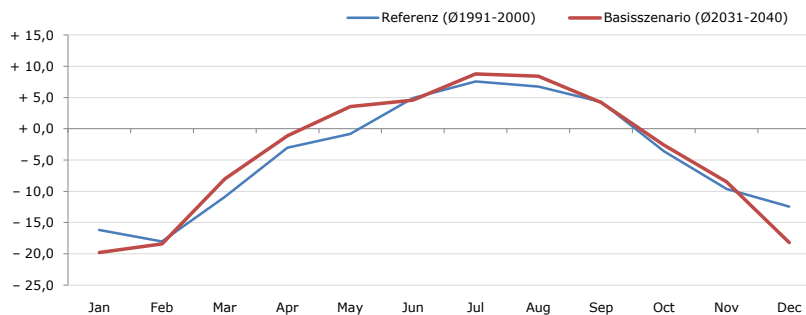
Average temperature [°C]	Jan	Feb	Mar	Apr	May	Jun	Jul	Aug	Sep	Oct	Nov	Dec	Jahr
Referenz (Ø1991-2000)	+ 0,1	+ 0,4	+ 6,2	+ 10,0	+ 14,9	+ 17,4	+ 19,8	+ 19,5	+ 16,4	+ 10,7	+ 3,2	+ 1,1	+ 10,0
Basisszenario (Ø2031-2040)	- 0,0	+ 2,5	+ 6,5	+ 12,0	+ 17,4	+ 19,9	+ 22,3	+ 22,1	+ 17,5	+ 12,9	+ 6,1	+ 2,9	+ 11,9

Maximum Temperatur [°C]



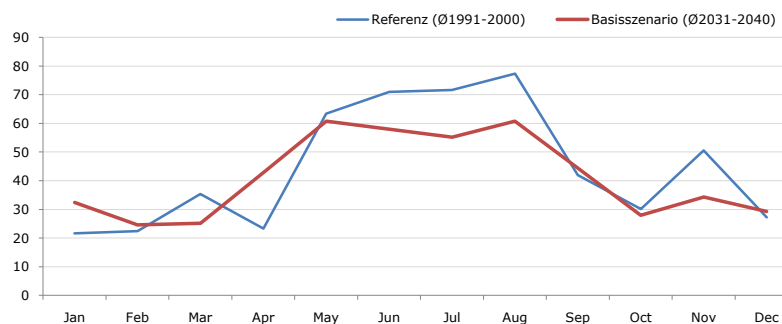
Maximum Temperatur [°C]	Jan	Feb	Mar	Apr	May	Jun	Jul	Aug	Sep	Oct	Nov	Dec	Jahr
Referenz (Ø1991-2000)	+ 13,5	+ 15,1	+ 24,6	+ 25,7	+ 29,4	+ 33,1	+ 34,5	+ 33,9	+ 29,8	+ 27,9	+ 15,9	+ 18,0	+ 25,2
Basisszenario (Ø2031-2040)	+ 14,7	+ 16,9	+ 25,8	+ 29,9	+ 31,6	+ 34,5	+ 37,7	+ 35,2	+ 30,3	+ 29,0	+ 21,0	+ 19,2	+ 27,2

Minimum Temperatur [°C]



Minimum Temperatur [°C]	Jan	Feb	Mar	Apr	May	Jun	Jul	Aug	Sep	Oct	Nov	Dec	Jahr
Referenz (Ø1991-2000)	- 16,2	- 18,0	- 10,9	- 3,0	- 0,8	+ 4,9	+ 7,6	+ 6,7	+ 4,3	- 3,6	- 9,6	- 12,4	- 4,2
Basisszenario (Ø2031-2040)	- 19,8	- 18,4	- 8,0	- 1,1	+ 3,6	+ 4,6	+ 8,8	+ 8,4	+ 4,2	- 2,6	- 8,5	- 18,2	- 3,8

Niederschlag [mm]



Niederschlag [mm]	Jan	Feb	Mar	Apr	May	Jun	Jul	Aug	Sep	Oct	Nov	Dec	Jahr
Referenz (Ø1991-2000)	21,7	22,4	35,3	23,3	63,4	71,0	71,6	77,3	42,0	30,1	50,5	27,2	535,8
Basisszenario (Ø2031-2040)	32,5	24,6	25,2	42,8	60,8	58,0	55,2	60,7	44,4	28,0	34,3	29,3	495,8

Q: Franziska Strauss, Herbert Formayer, Veronika Asamer, Erwin Schmid, 2010; Climate change data for Austria and the period 2008-2040 with one day and km2 resolution.

Ergebnisdarstellung: Dietmar Weinberger und Franz Sinabell, WIFO, www.wifo.ac.at.

Hinweise: Hervorgegangen aus dem Projekt "Werkzeuge für Modelle einer nachhaltigen Wirtschaft", im Rahmen der Programme proVISION und PFEIL10, finanziert vom Bundesministerium für Land- und Forstwirtschaft, Umwelt und Wasserwirtschaft.

Nähere Informationen: www.landnutzung.at

Referenz (Ø1991-2000): Klimabedingungen in der Periode 1991 bis 2000

Basisszenario (Ø2031-2040): Mittlerer Temperaturanstieg und gleichbleibende Niederschlagsverteilung