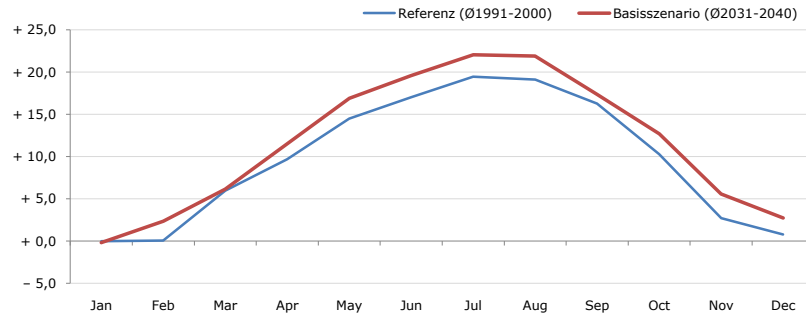


Gemeindename:
 Gemeindegennzahl
 Bezirk
 Bundesland
 Anzahl der Klimacluster

Burgschleinitz-Kühnring
 31103
 Horn
 Niederösterreich
 1

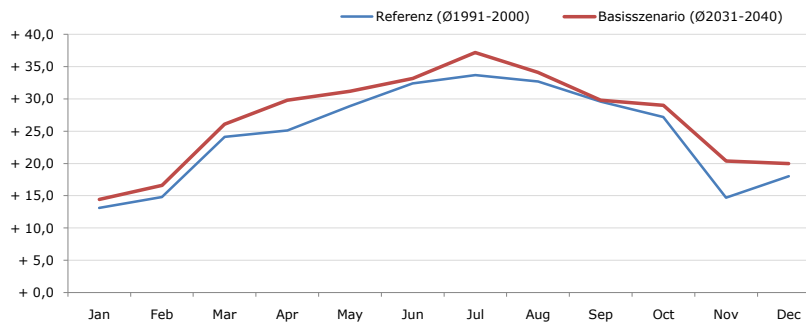


Durchschnittstemperatur [°C]



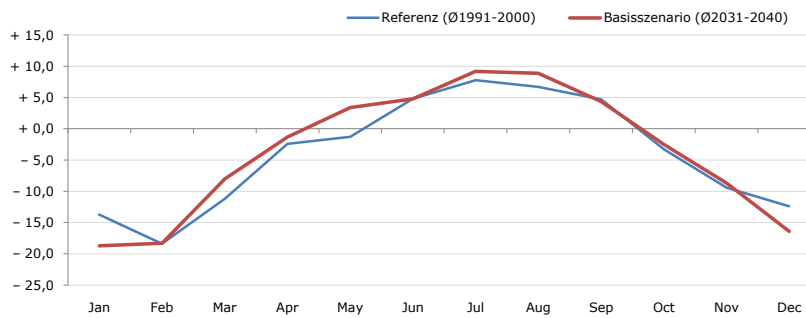
Average temperature [°C]	Jan	Feb	Mar	Apr	May	Jun	Jul	Aug	Sep	Oct	Nov	Dec	Jahr
Referenz (Ø1991-2000)	- 0,0	+ 0,1	+ 6,0	+ 9,7	+ 14,5	+ 17,1	+ 19,5	+ 19,1	+ 16,3	+ 10,3	+ 2,7	+ 0,8	+ 9,7
Basisszenario (Ø2031-2040)	- 0,2	+ 2,4	+ 6,2	+ 11,5	+ 16,9	+ 19,6	+ 22,1	+ 21,9	+ 17,4	+ 12,7	+ 5,6	+ 2,7	+ 11,6

Maximum Temperatur [°C]



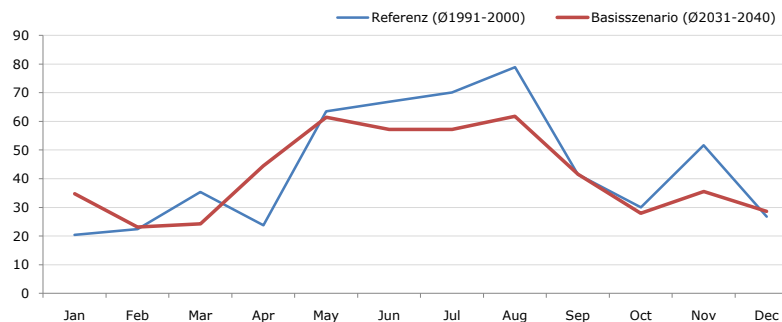
Maximum Temperatur [°C]	Jan	Feb	Mar	Apr	May	Jun	Jul	Aug	Sep	Oct	Nov	Dec	Jahr
Referenz (Ø1991-2000)	+ 13,1	+ 14,8	+ 24,1	+ 25,1	+ 28,9	+ 32,4	+ 33,7	+ 32,7	+ 29,6	+ 27,2	+ 14,7	+ 18,0	+ 24,6
Basisszenario (Ø2031-2040)	+ 14,4	+ 16,6	+ 26,1	+ 29,8	+ 31,2	+ 33,2	+ 37,2	+ 34,1	+ 29,8	+ 29,0	+ 20,4	+ 20,0	+ 26,9

Minimum Temperatur [°C]



Minimum Temperatur [°C]	Jan	Feb	Mar	Apr	May	Jun	Jul	Aug	Sep	Oct	Nov	Dec	Jahr
Referenz (Ø1991-2000)	- 13,7	- 18,4	- 11,2	- 2,4	- 1,3	+ 4,8	+ 7,8	+ 6,7	+ 4,7	- 3,3	- 9,4	- 12,4	- 3,9
Basisszenario (Ø2031-2040)	- 18,7	- 18,3	- 8,0	- 1,3	+ 3,4	+ 4,8	+ 9,2	+ 8,9	+ 4,4	- 2,5	- 8,7	- 16,4	- 3,5

Niederschlag [mm]



Niederschlag [mm]	Jan	Feb	Mar	Apr	May	Jun	Jul	Aug	Sep	Oct	Nov	Dec	Jahr
Referenz (Ø1991-2000)	20,5	22,4	35,3	23,8	63,5	66,8	70,1	78,9	41,5	30,1	51,6	26,7	531,2
Basisszenario (Ø2031-2040)	34,8	23,1	24,3	44,4	61,4	57,2	57,2	61,8	41,6	28,0	35,6	28,6	498,0

Q: Franziska Strauss, Herbert Formayer, Veronika Asamer, Erwin Schmid, 2010; Climate change data for Austria and the period 2008-2040 with one day and km2 resolution.

Ergebnisdarstellung: Dietmar Weinberger und Franz Sinabell, WIFO, www.wifo.ac.at.

Hinweise: Hervorgegangen aus dem Projekt "Werkzeuge für Modelle einer nachhaltigen Wirtschaft", im Rahmen der Programme proVISION und PFEIL10, finanziert vom Bundesministerium für Land- und Forstwirtschaft, Umwelt und Wasserwirtschaft.

Nähere Informationen: www.landnutzung.at

Referenz (Ø1991-2000): Klimabedingungen in der Periode 1991 bis 2000

Basisszenario (Ø2031-2040): Mittlerer Temperaturanstieg und gleichbleibende Niederschlagsverteilung