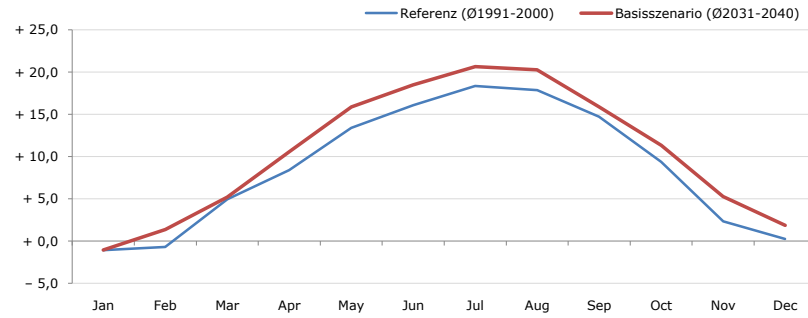


Gemeindename:
 Gemeindegennzahl
 Bezirk
 Bundesland
 Anzahl der Klimacluster

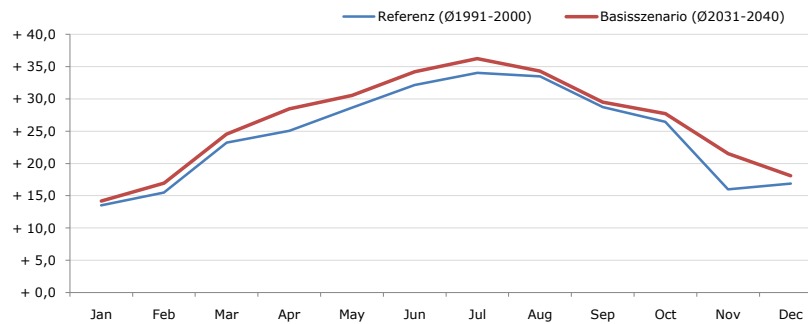
Brunn an der Wild
 31102
 Horn
 Niederösterreich
 3

Durchschnittstemperatur [°C]



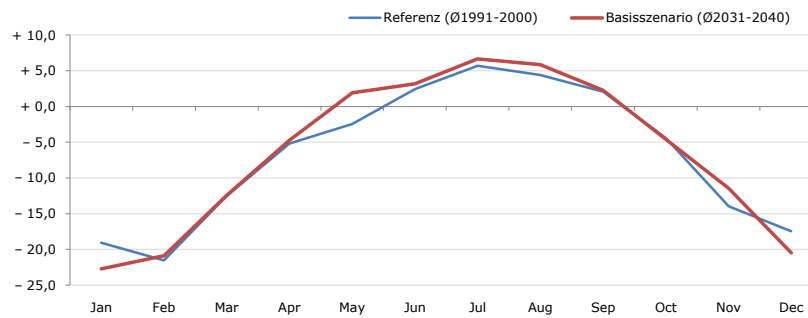
| Average temperature [°C] | Jan | Feb | Mar | Apr | May | Jun | Jul | Aug | Sep | Oct | Nov | Dec | Jahr |
|----------------------------|-------|-------|-------|--------|--------|--------|--------|--------|--------|--------|-------|-------|--------|
| Referenz (Ø1991-2000) | - 1,1 | - 0,7 | + 5,0 | + 8,4 | + 13,4 | + 16,1 | + 18,4 | + 17,9 | + 14,7 | + 9,4 | + 2,3 | + 0,3 | + 8,7 |
| Basisszenario (Ø2031-2040) | - 1,0 | + 1,4 | + 5,2 | + 10,6 | + 15,9 | + 18,5 | + 20,7 | + 20,3 | + 15,9 | + 11,3 | + 5,3 | + 1,9 | + 10,5 |

Maximum Temperatur [°C]



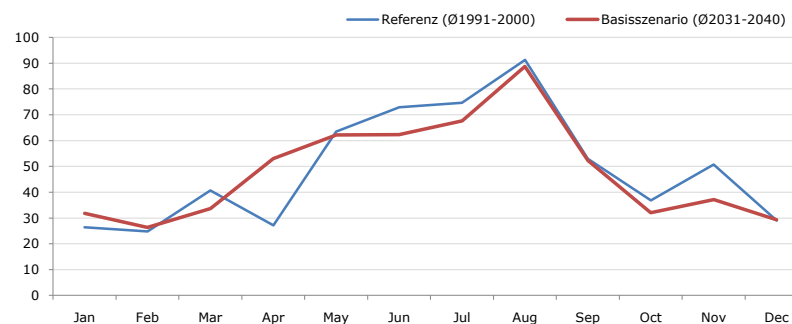
| Maximum Temperatur [°C] | Jan | Feb | Mar | Apr | May | Jun | Jul | Aug | Sep | Oct | Nov | Dec | Jahr |
|----------------------------|--------|--------|--------|--------|--------|--------|--------|--------|--------|--------|--------|--------|--------|
| Referenz (Ø1991-2000) | + 13,5 | + 15,5 | + 23,2 | + 25,1 | + 28,6 | + 32,2 | + 34,1 | + 33,5 | + 28,7 | + 26,5 | + 16,0 | + 16,9 | + 24,5 |
| Basisszenario (Ø2031-2040) | + 14,2 | + 17,0 | + 24,6 | + 28,5 | + 30,6 | + 34,2 | + 36,3 | + 34,3 | + 29,5 | + 27,7 | + 21,5 | + 18,1 | + 26,4 |

Minimum Temperatur [°C]



| Minimum Temperatur [°C] | Jan | Feb | Mar | Apr | May | Jun | Jul | Aug | Sep | Oct | Nov | Dec | Jahr |
|----------------------------|--------|--------|--------|-------|-------|-------|-------|-------|-------|-------|--------|--------|-------|
| Referenz (Ø1991-2000) | - 19,1 | - 21,5 | - 12,5 | - 5,2 | - 2,4 | + 2,4 | + 5,7 | + 4,4 | + 2,1 | - 4,4 | - 14,0 | - 17,5 | - 6,8 |
| Basisszenario (Ø2031-2040) | - 22,7 | - 20,9 | - 12,4 | - 4,7 | + 1,9 | + 3,2 | + 6,7 | + 5,9 | + 2,3 | - 4,6 | - 11,4 | - 20,5 | - 6,4 |

Niederschlag [mm]



| Niederschlag [mm] | Jan | Feb | Mar | Apr | May | Jun | Jul | Aug | Sep | Oct | Nov | Dec | Jahr |
|----------------------------|------|------|------|------|------|------|------|------|------|------|------|------|-------|
| Referenz (Ø1991-2000) | 26,4 | 24,8 | 40,7 | 27,2 | 63,5 | 72,9 | 74,6 | 91,2 | 52,9 | 36,8 | 50,7 | 29,0 | 590,7 |
| Basisszenario (Ø2031-2040) | 31,8 | 26,3 | 33,6 | 53,0 | 62,2 | 62,4 | 67,7 | 88,7 | 52,3 | 32,1 | 37,2 | 29,3 | 576,5 |

Q: Franziska Strauss, Herbert Formayer, Veronika Asamer, Erwin Schmid, 2010; Climate change data for Austria and the period 2008-2040 with one day and km2 resolution.

Ergebnisdarstellung: Dietmar Weinberger und Franz Sinabell, WIFO, www.wifo.ac.at.

Hinweise: Hervorgegangen aus dem Projekt "Werkzeuge für Modelle einer nachhaltigen Wirtschaft", im Rahmen der Programme proVISION und PFEIL10, finanziert vom Bundesministerium für Land- und Forstwirtschaft, Umwelt und Wasserwirtschaft.

Nähere Informationen: www.landnutzung.at

Referenz (Ø1991-2000): Klimabedingungen in der Periode 1991 bis 2000

Basisszenario (Ø2031-2040): Mittlerer Temperaturanstieg und gleichbleibende Niederschlagsverteilung