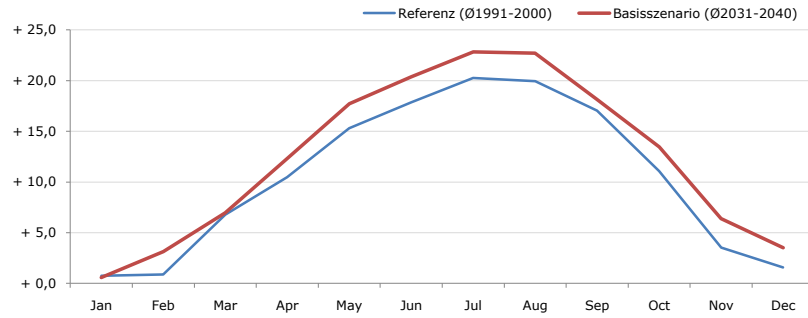


Gemeindename:
 Gemeindegennzahl
 Bezirk
 Bundesland
 Anzahl der Klimacluster

Ziersdorf
 31053
 Hollabrunn
 Niederösterreich
 3

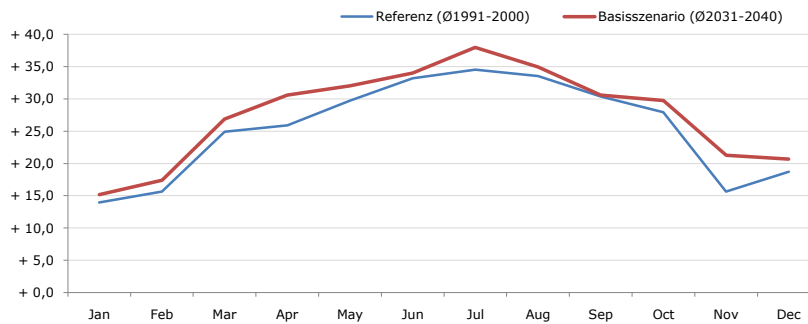


Durchschnittstemperatur [°C]



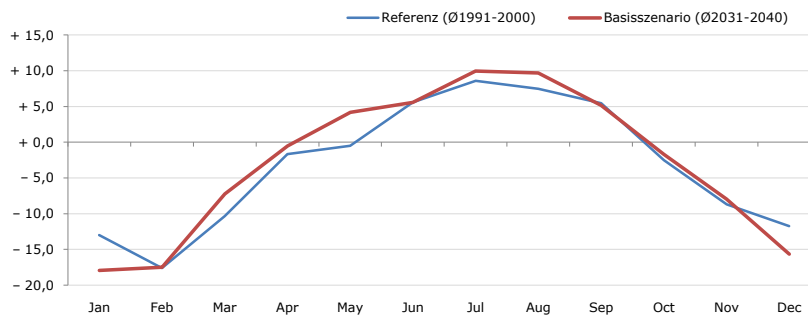
Average temperature [°C]	Jan	Feb	Mar	Apr	May	Jun	Jul	Aug	Sep	Oct	Nov	Dec	Jahr
Referenz (Ø1991-2000)	+ 0,8	+ 0,9	+ 6,8	+ 10,5	+ 15,3	+ 17,8	+ 20,3	+ 19,9	+ 17,1	+ 11,1	+ 3,5	+ 1,6	+ 10,5
Basisszenario (Ø2031-2040)	+ 0,6	+ 3,1	+ 7,0	+ 12,3	+ 17,7	+ 20,4	+ 22,8	+ 22,7	+ 18,1	+ 13,5	+ 6,4	+ 3,5	+ 12,4

Maximum Temperatur [°C]



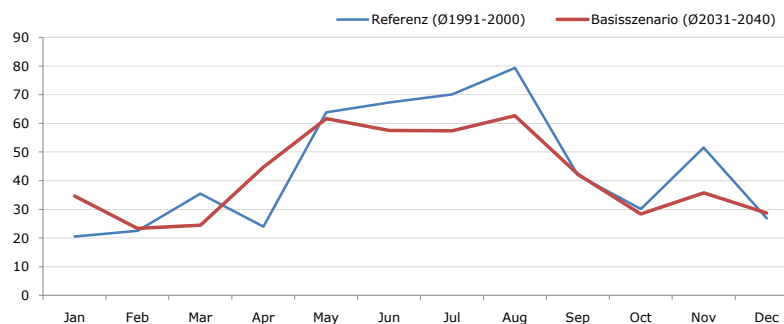
Maximum Temperatur [°C]	Jan	Feb	Mar	Apr	May	Jun	Jul	Aug	Sep	Oct	Nov	Dec	Jahr
Referenz (Ø1991-2000)	+ 13,9	+ 15,6	+ 24,9	+ 25,9	+ 29,7	+ 33,2	+ 34,5	+ 33,5	+ 30,4	+ 28,0	+ 15,6	+ 18,7	+ 25,4
Basisszenario (Ø2031-2040)	+ 15,2	+ 17,4	+ 26,9	+ 30,6	+ 32,0	+ 34,0	+ 38,0	+ 35,0	+ 30,6	+ 29,8	+ 21,3	+ 20,7	+ 27,7

Minimum Temperatur [°C]



Minimum Temperatur [°C]	Jan	Feb	Mar	Apr	May	Jun	Jul	Aug	Sep	Oct	Nov	Dec	Jahr
Referenz (Ø1991-2000)	- 13,0	- 17,6	- 10,4	- 1,7	- 0,5	+ 5,6	+ 8,6	+ 7,5	+ 5,5	- 2,5	- 8,7	- 11,7	- 3,2
Basisszenario (Ø2031-2040)	- 17,9	- 17,5	- 7,2	- 0,5	+ 4,2	+ 5,6	+ 10,0	+ 9,7	+ 5,2	- 1,7	- 8,0	- 15,7	- 2,7

Niederschlag [mm]



Niederschlag [mm]	Jan	Feb	Mar	Apr	May	Jun	Jul	Aug	Sep	Oct	Nov	Dec	Jahr
Referenz (Ø1991-2000)	20,6	22,5	35,5	24,0	63,8	67,3	70,1	79,4	42,0	30,1	51,5	26,9	533,7
Basisszenario (Ø2031-2040)	34,6	23,3	24,5	44,7	61,6	57,5	57,5	62,7	42,2	28,4	35,8	28,7	501,5

Q: Franziska Strauss, Herbert Formayer, Veronika Asamer, Erwin Schmid, 2010; Climate change data for Austria and the period 2008-2040 with one day and km2 resolution.

Ergebnisdarstellung: Dietmar Weinberger und Franz Sinabell, WIFO, www.wifo.ac.at.

Hinweise: Hervorgegangen aus dem Projekt "Werkzeuge für Modelle einer nachhaltigen Wirtschaft", im Rahmen der Programme proVISION und PFEIL10, finanziert vom Bundesministerium für Land- und Forstwirtschaft, Umwelt und Wasserwirtschaft.

Nähere Informationen: www.landnutzung.at

Referenz (Ø1991-2000): Klimabedingungen in der Periode 1991 bis 2000

Basisszenario (Ø2031-2040): Mittlerer Temperaturanstieg und gleichbleibende Niederschlagsverteilung