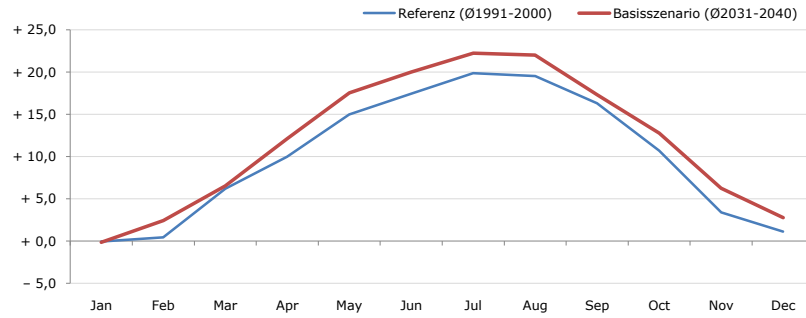
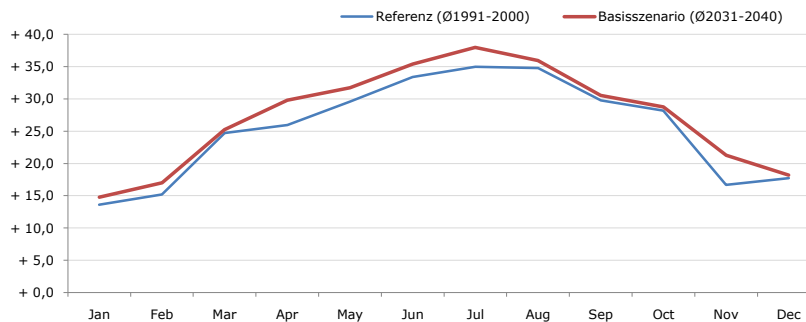


Durchschnittstemperatur [°C]



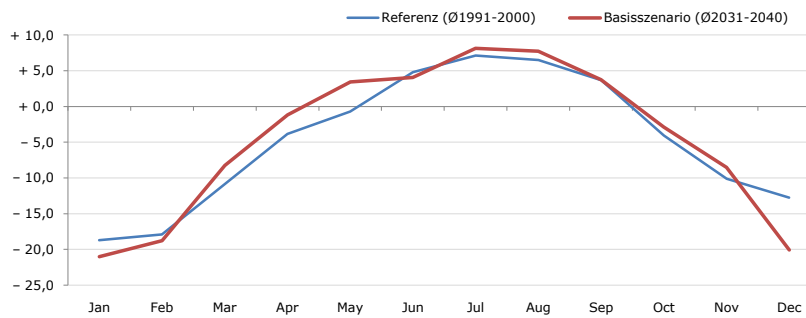
Average temperature [°C]	Jan	Feb	Mar	Apr	May	Jun	Jul	Aug	Sep	Oct	Nov	Dec	Jahr
Referenz (Ø1991-2000)	- 0,0	+ 0,4	+ 6,2	+ 10,0	+ 15,0	+ 17,5	+ 19,9	+ 19,5	+ 16,3	+ 10,7	+ 3,4	+ 1,1	+ 10,1
Basisszenario (Ø2031-2040)	- 0,1	+ 2,4	+ 6,5	+ 12,1	+ 17,5	+ 20,0	+ 22,2	+ 22,0	+ 17,3	+ 12,8	+ 6,3	+ 2,8	+ 11,9

Maximum Temperatur [°C]



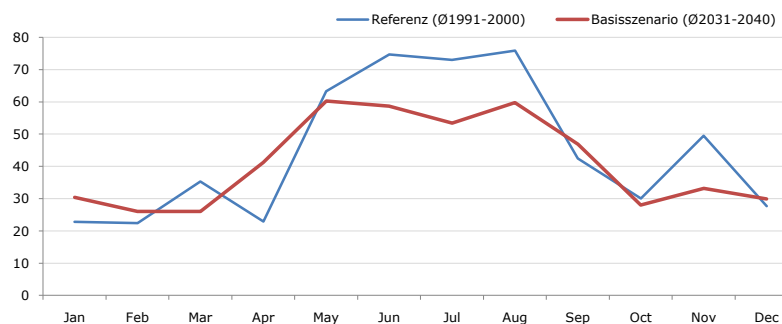
Maximum Temperatur [°C]	Jan	Feb	Mar	Apr	May	Jun	Jul	Aug	Sep	Oct	Nov	Dec	Jahr
Referenz (Ø1991-2000)	+ 13,6	+ 15,2	+ 24,7	+ 25,9	+ 29,6	+ 33,4	+ 35,0	+ 34,8	+ 29,8	+ 28,2	+ 16,7	+ 17,7	+ 25,5
Basisszenario (Ø2031-2040)	+ 14,8	+ 17,0	+ 25,2	+ 29,8	+ 31,7	+ 35,4	+ 38,0	+ 36,0	+ 30,6	+ 28,8	+ 21,3	+ 18,2	+ 27,3

Minimum Temperatur [°C]



Minimum Temperatur [°C]	Jan	Feb	Mar	Apr	May	Jun	Jul	Aug	Sep	Oct	Nov	Dec	Jahr
Referenz (Ø1991-2000)	- 18,7	- 17,9	- 10,9	- 3,9	- 0,7	+ 4,8	+ 7,1	+ 6,5	+ 3,7	- 4,1	- 10,1	- 12,7	- 4,7
Basisszenario (Ø2031-2040)	- 21,0	- 18,8	- 8,3	- 1,2	+ 3,4	+ 4,1	+ 8,2	+ 7,7	+ 3,8	- 2,9	- 8,5	- 20,1	- 4,4

Niederschlag [mm]



Niederschlag [mm]	Jan	Feb	Mar	Apr	May	Jun	Jul	Aug	Sep	Oct	Nov	Dec	Jahr
Referenz (Ø1991-2000)	22,8	22,4	35,3	22,9	63,3	74,7	73,0	75,9	42,4	30,1	49,5	27,7	540,0
Basisszenario (Ø2031-2040)	30,4	26,0	26,0	41,2	60,3	58,7	53,4	59,8	46,9	28,0	33,2	30,0	493,8

Q: Franziska Strauss, Herbert Formayer, Veronika Asamer, Erwin Schmid, 2010; Climate change data for Austria and the period 2008-2040 with one day and km2 resolution.

Ergebnisdarstellung: Dietmar Weinberger und Franz Sinabell, WIFO, www.wifo.ac.at.

Hinweise: Hervorgegangen aus dem Projekt "Werkzeuge für Modelle einer nachhaltigen Wirtschaft", im Rahmen der Programme proVISION und PFEIL10, finanziert vom Bundesministerium für Land- und Forstwirtschaft, Umwelt und Wasserwirtschaft.

Nähere Informationen: www.landnutzung.at

Referenz (Ø1991-2000): Klimabedingungen in der Periode 1991 bis 2000

Basisszenario (Ø2031-2040): Mittlerer Temperaturanstieg und gleichbleibende Niederschlagsverteilung