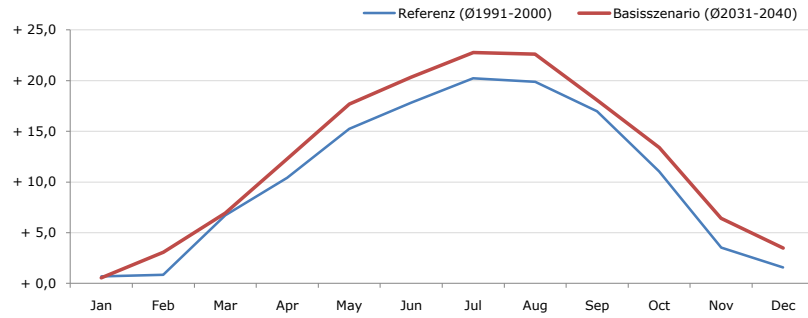


Gemeindename:
 Gemeindegennzahl
 Bezirk
 Bundesland
 Anzahl der Klimacluster

Hollabrunn
 31022
 Hollabrunn
 Niederösterreich
 4

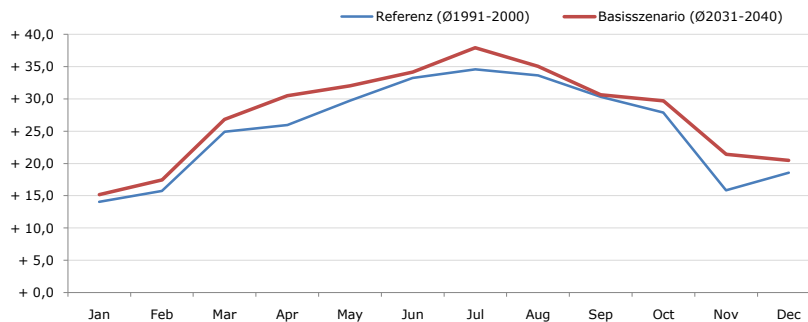


Durchschnittstemperatur [°C]



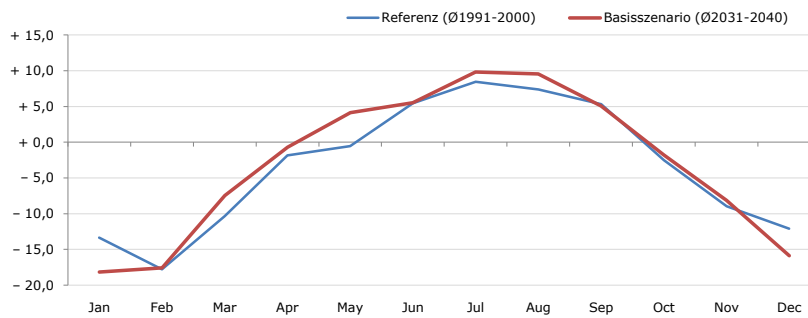
Average temperature [°C]	Jan	Feb	Mar	Apr	May	Jun	Jul	Aug	Sep	Oct	Nov	Dec	Jahr
Referenz (Ø1991-2000)	+ 0,7	+ 0,8	+ 6,7	+ 10,4	+ 15,3	+ 17,8	+ 20,2	+ 19,9	+ 17,0	+ 11,0	+ 3,5	+ 1,6	+ 10,5
Basisszenario (Ø2031-2040)	+ 0,6	+ 3,1	+ 6,9	+ 12,3	+ 17,7	+ 20,3	+ 22,8	+ 22,6	+ 18,1	+ 13,4	+ 6,4	+ 3,5	+ 12,4

Maximum Temperatur [°C]



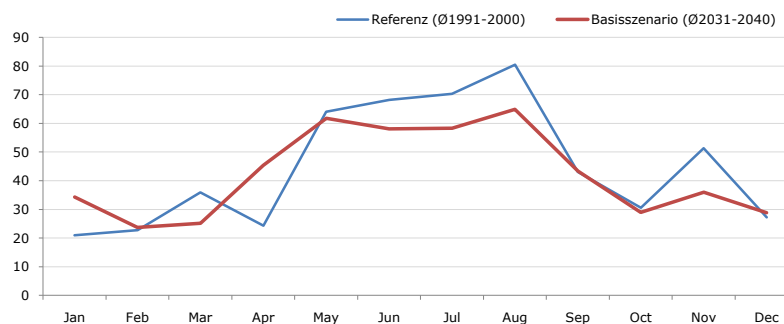
Maximum Temperatur [°C]	Jan	Feb	Mar	Apr	May	Jun	Jul	Aug	Sep	Oct	Nov	Dec	Jahr
Referenz (Ø1991-2000)	+ 14,0	+ 15,7	+ 24,9	+ 26,0	+ 29,7	+ 33,2	+ 34,6	+ 33,7	+ 30,3	+ 27,9	+ 15,9	+ 18,6	+ 25,4
Basisszenario (Ø2031-2040)	+ 15,2	+ 17,5	+ 26,8	+ 30,5	+ 32,0	+ 34,2	+ 38,0	+ 35,0	+ 30,6	+ 29,7	+ 21,4	+ 20,5	+ 27,7

Minimum Temperatur [°C]



Minimum Temperatur [°C]	Jan	Feb	Mar	Apr	May	Jun	Jul	Aug	Sep	Oct	Nov	Dec	Jahr
Referenz (Ø1991-2000)	- 13,4	- 17,8	- 10,4	- 1,9	- 0,5	+ 5,4	+ 8,5	+ 7,4	+ 5,3	- 2,5	- 9,0	- 12,1	- 3,3
Basisszenario (Ø2031-2040)	- 18,2	- 17,6	- 7,5	- 0,7	+ 4,1	+ 5,5	+ 9,8	+ 9,5	+ 5,1	- 1,8	- 8,1	- 15,9	- 2,9

Niederschlag [mm]



Niederschlag [mm]	Jan	Feb	Mar	Apr	May	Jun	Jul	Aug	Sep	Oct	Nov	Dec	Jahr
Referenz (Ø1991-2000)	21,0	22,7	36,0	24,3	64,1	68,1	70,3	80,4	43,0	30,5	51,4	27,2	539,1
Basisszenario (Ø2031-2040)	34,3	23,7	25,2	45,3	61,8	58,1	58,3	64,9	43,4	28,9	36,0	28,9	508,8

Q: Franziska Strauss, Herbert Formayer, Veronika Asamer, Erwin Schmid, 2010; Climate change data for Austria and the period 2008-2040 with one day and km2 resolution.

Ergebnisdarstellung: Dietmar Weinberger und Franz Sinabell, WIFO, www.wifo.ac.at.

Hinweise: Hervorgegangen aus dem Projekt "Werkzeuge für Modelle einer nachhaltigen Wirtschaft", im Rahmen der Programme proVISION und PFEIL10, finanziert vom Bundesministerium für Land- und Forstwirtschaft, Umwelt und Wasserwirtschaft.

Nähere Informationen: www.landnutzung.at

Referenz (Ø1991-2000): Klimabedingungen in der Periode 1991 bis 2000

Basisszenario (Ø2031-2040): Mittlerer Temperaturanstieg und gleichbleibende Niederschlagsverteilung