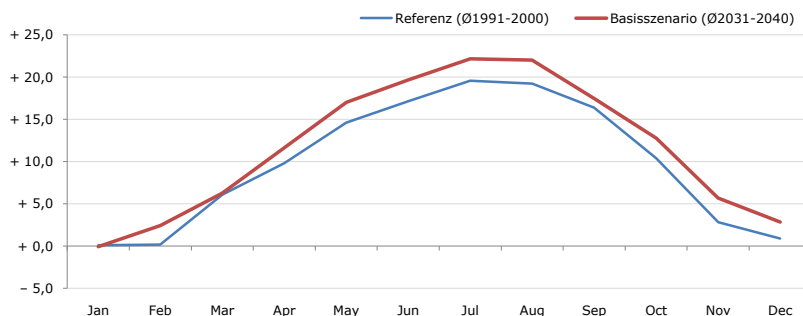


**Gemeindename:**  
 Gemeindegennzahl  
 Bezirk  
 Bundesland  
 Anzahl der Klimacluster

**Hohenwarth-Mühlbach a.M.**  
 31021  
 Hollabrunn  
 Niederösterreich  
 2

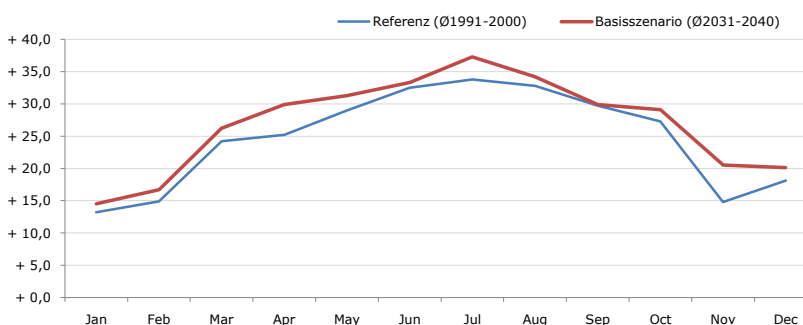


**Durchschnittstemperatur [°C]**



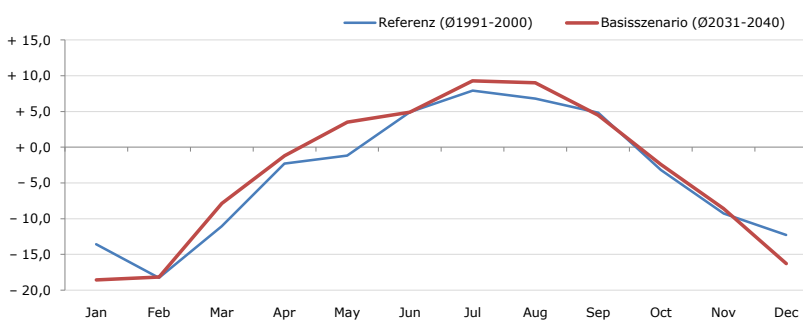
Average temperature [°C]	Jan	Feb	Mar	Apr	May	Jun	Jul	Aug	Sep	Oct	Nov	Dec	Jahr
Referenz (Ø1991-2000)	+ 0,1	+ 0,2	+ 6,1	+ 9,8	+ 14,6	+ 17,2	+ 19,6	+ 19,2	+ 16,4	+ 10,4	+ 2,8	+ 0,9	+ 9,8
Basisszenario (Ø2031-2040)	- 0,1	+ 2,5	+ 6,3	+ 11,6	+ 17,0	+ 19,7	+ 22,2	+ 22,0	+ 17,5	+ 12,8	+ 5,7	+ 2,8	+ 11,7

**Maximum Temperatur [°C]**



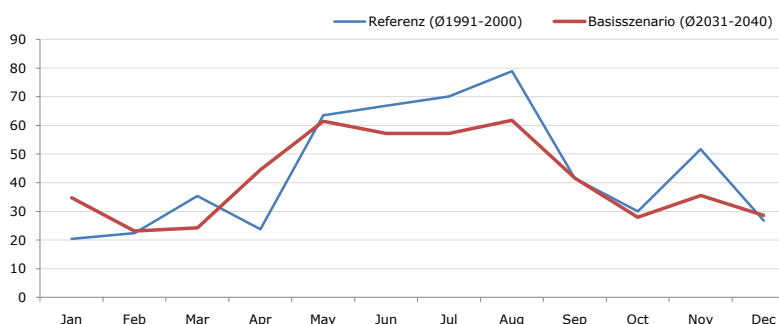
Maximum Temperatur [°C]	Jan	Feb	Mar	Apr	May	Jun	Jul	Aug	Sep	Oct	Nov	Dec	Jahr
Referenz (Ø1991-2000)	+ 13,2	+ 14,9	+ 24,2	+ 25,2	+ 29,0	+ 32,5	+ 33,8	+ 32,8	+ 29,7	+ 27,3	+ 14,8	+ 18,1	+ 24,7
Basisszenario (Ø2031-2040)	+ 14,5	+ 16,7	+ 26,2	+ 29,9	+ 31,3	+ 33,3	+ 37,3	+ 34,2	+ 29,9	+ 29,1	+ 20,5	+ 20,1	+ 27,0

**Minimum Temperatur [°C]**



Minimum Temperatur [°C]	Jan	Feb	Mar	Apr	May	Jun	Jul	Aug	Sep	Oct	Nov	Dec	Jahr
Referenz (Ø1991-2000)	- 13,6	- 18,3	- 11,1	- 2,3	- 1,2	+ 4,9	+ 7,9	+ 6,8	+ 4,8	- 3,2	- 9,3	- 12,3	- 3,8
Basisszenario (Ø2031-2040)	- 18,6	- 18,2	- 7,9	- 1,2	+ 3,5	+ 4,9	+ 9,3	+ 9,0	+ 4,5	- 2,4	- 8,6	- 16,3	- 3,4

**Niederschlag [mm]**



Niederschlag [mm]	Jan	Feb	Mar	Apr	May	Jun	Jul	Aug	Sep	Oct	Nov	Dec	Jahr
Referenz (Ø1991-2000)	20,5	22,4	35,3	23,8	63,5	66,8	70,1	78,9	41,5	30,1	51,6	26,7	531,2
Basisszenario (Ø2031-2040)	34,8	23,1	24,3	44,4	61,4	57,2	57,2	61,8	41,6	28,0	35,6	28,6	498,0

Q: Franziska Strauss, Herbert Formayer, Veronika Asamer, Erwin Schmid, 2010; Climate change data for Austria and the period 2008-2040 with one day and km2 resolution.

Ergebnisdarstellung: Dietmar Weinberger und Franz Sinabell, WIFO, www.wifo.ac.at.

Hinweise: Hervorgegangen aus dem Projekt "Werkzeuge für Modelle einer nachhaltigen Wirtschaft", im Rahmen der Programme proVISION und PFEIL10, finanziert vom Bundesministerium für Land- und Forstwirtschaft, Umwelt und Wasserwirtschaft.

Nähere Informationen: www.landnutzung.at

Referenz (Ø1991-2000): Klimabedingungen in der Periode 1991 bis 2000

Basisszenario (Ø2031-2040): Mittlerer Temperaturanstieg und gleichbleibende Niederschlagsverteilung