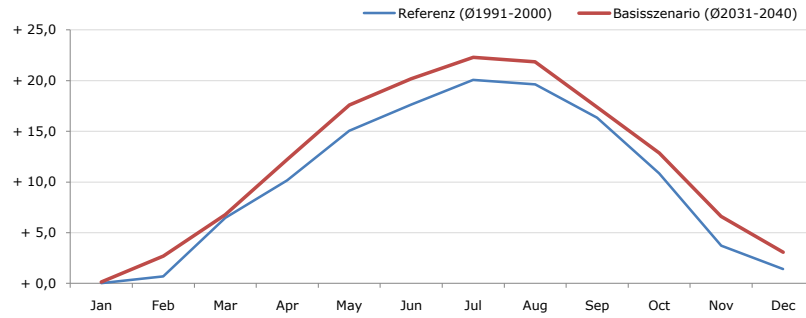
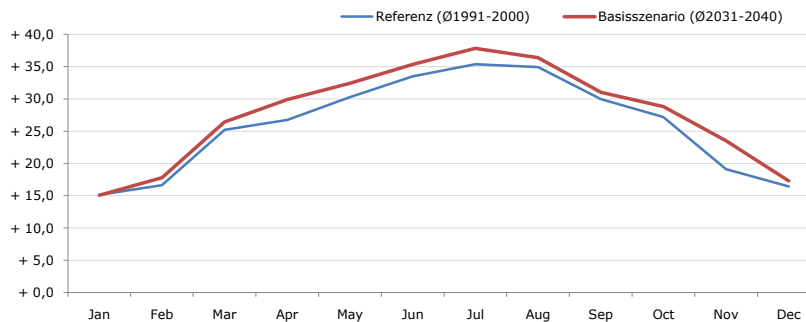


Durchschnittstemperatur [°C]



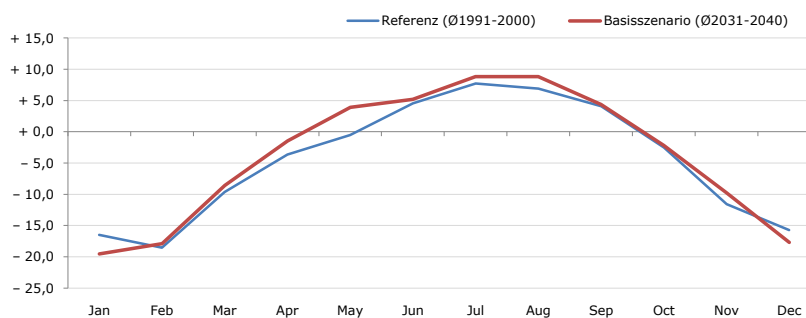
| Average temperature [°C] | Jan | Feb | Mar | Apr | May | Jun | Jul | Aug | Sep | Oct | Nov | Dec | Jahr |
|----------------------------|-------|-------|-------|--------|--------|--------|--------|--------|--------|--------|-------|-------|--------|
| Referenz (Ø1991-2000) | + 0,0 | + 0,7 | + 6,5 | + 10,1 | + 15,0 | + 17,6 | + 20,1 | + 19,6 | + 16,4 | + 10,9 | + 3,7 | + 1,4 | + 10,2 |
| Basisszenario (Ø2031-2040) | + 0,1 | + 2,7 | + 6,8 | + 12,2 | + 17,6 | + 20,2 | + 22,3 | + 21,9 | + 17,4 | + 12,8 | + 6,6 | + 3,1 | + 12,0 |

Maximum Temperatur [°C]



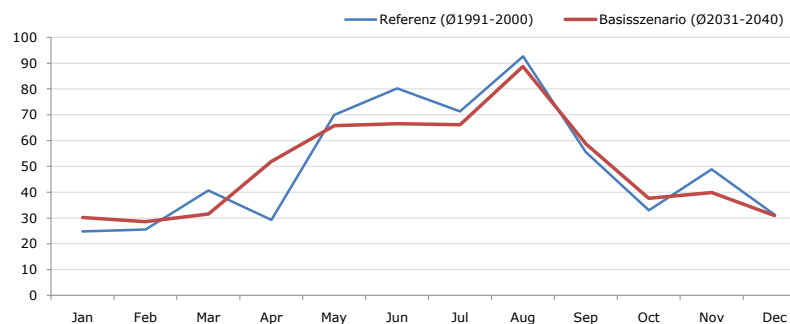
| Maximum Temperatur [°C] | Jan | Feb | Mar | Apr | May | Jun | Jul | Aug | Sep | Oct | Nov | Dec | Jahr |
|----------------------------|--------|--------|--------|--------|--------|--------|--------|--------|--------|--------|--------|--------|--------|
| Referenz (Ø1991-2000) | + 15,1 | + 16,6 | + 25,2 | + 26,8 | + 30,3 | + 33,5 | + 35,4 | + 34,9 | + 30,0 | + 27,2 | + 19,1 | + 16,5 | + 25,9 |
| Basisszenario (Ø2031-2040) | + 15,1 | + 17,8 | + 26,4 | + 29,9 | + 32,4 | + 35,4 | + 37,8 | + 36,4 | + 31,0 | + 28,8 | + 23,5 | + 17,3 | + 27,7 |

Minimum Temperatur [°C]



| Minimum Temperatur [°C] | Jan | Feb | Mar | Apr | May | Jun | Jul | Aug | Sep | Oct | Nov | Dec | Jahr |
|----------------------------|--------|--------|-------|-------|-------|-------|-------|-------|-------|-------|--------|--------|-------|
| Referenz (Ø1991-2000) | - 16,5 | - 18,6 | - 9,6 | - 3,6 | - 0,5 | + 4,5 | + 7,7 | + 6,9 | + 4,1 | - 2,5 | - 11,6 | - 15,7 | - 4,5 |
| Basisszenario (Ø2031-2040) | - 19,5 | - 17,9 | - 8,6 | - 1,4 | + 3,9 | + 5,2 | + 8,9 | + 8,9 | + 4,4 | - 2,2 | - 9,7 | - 17,7 | - 3,8 |

Niederschlag [mm]



| Niederschlag [mm] | Jan | Feb | Mar | Apr | May | Jun | Jul | Aug | Sep | Oct | Nov | Dec | Jahr |
|----------------------------|------|------|------|------|------|------|------|------|------|------|------|------|-------|
| Referenz (Ø1991-2000) | 24,8 | 25,6 | 40,7 | 29,2 | 69,9 | 80,2 | 71,3 | 92,6 | 55,6 | 32,9 | 48,9 | 31,2 | 602,9 |
| Basisszenario (Ø2031-2040) | 30,1 | 28,6 | 31,5 | 51,9 | 65,8 | 66,5 | 66,2 | 88,8 | 58,7 | 37,6 | 39,9 | 30,9 | 596,4 |

Q: Franziska Strauss, Herbert Formayer, Veronika Asamer, Erwin Schmid, 2010; Climate change data for Austria and the period 2008-2040 with one day and km2 resolution.

Ergebnisdarstellung: Dietmar Weinberger und Franz Sinabell, WIFO, www.wifo.ac.at.

Hinweise: Hervorgegangen aus dem Projekt "Werkzeuge für Modelle einer nachhaltigen Wirtschaft", im Rahmen der Programme proVISION und PFEIL10, finanziert vom Bundesministerium für Land- und Forstwirtschaft, Umwelt und Wasserwirtschaft.

Nähere Informationen: www.landnutzung.at

Referenz (Ø1991-2000): Klimabedingungen in der Periode 1991 bis 2000

Basisszenario (Ø2031-2040): Mittlerer Temperaturanstieg und gleichbleibende Niederschlagsverteilung