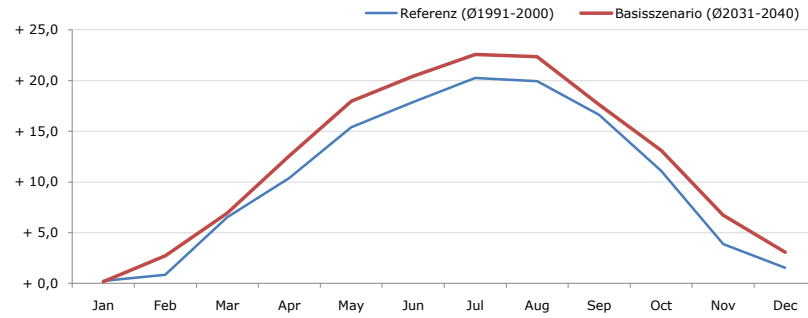


Gemeindename:
 Gemeindegennzahl
 Bezirk
 Bundesland
 Anzahl der Klimacluster

Hadres
 31015
 Hollabrunn
 Niederösterreich
 2

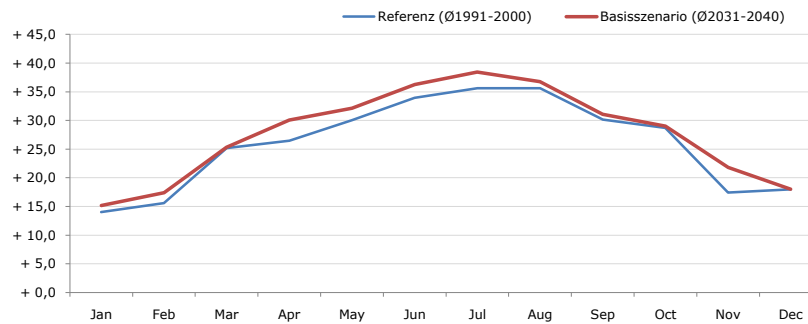


Durchschnittstemperatur [°C]



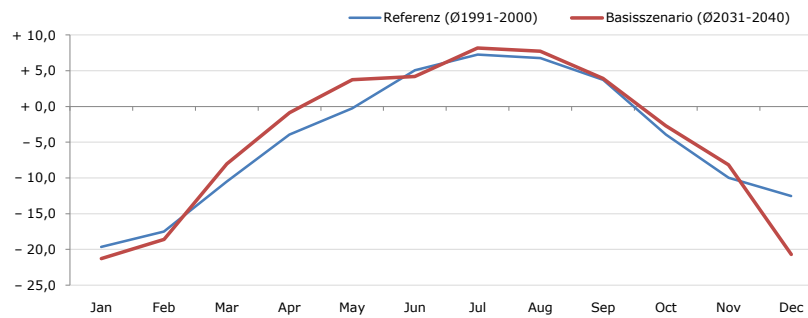
Average temperature [°C]	Jan	Feb	Mar	Apr	May	Jun	Jul	Aug	Sep	Oct	Nov	Dec	Jahr
Referenz (Ø1991-2000)	+ 0,3	+ 0,8	+ 6,5	+ 10,4	+ 15,4	+ 17,9	+ 20,3	+ 19,9	+ 16,6	+ 11,1	+ 3,9	+ 1,5	+ 10,4
Basisszenario (Ø2031-2040)	+ 0,2	+ 2,7	+ 6,9	+ 12,6	+ 18,0	+ 20,4	+ 22,6	+ 22,3	+ 17,6	+ 13,1	+ 6,7	+ 3,1	+ 12,2

Maximum Temperatur [°C]



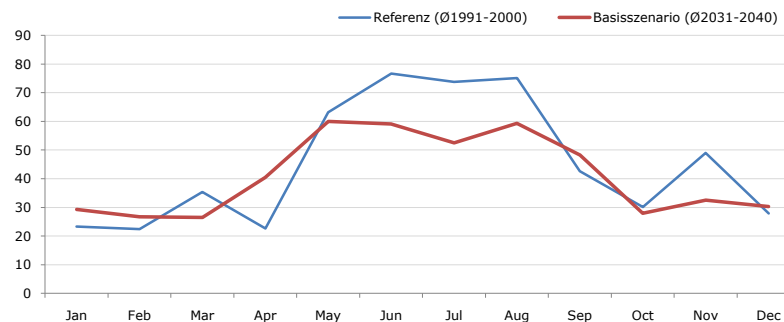
Maximum Temperatur [°C]	Jan	Feb	Mar	Apr	May	Jun	Jul	Aug	Sep	Oct	Nov	Dec	Jahr
Referenz (Ø1991-2000)	+ 14,0	+ 15,6	+ 25,2	+ 26,5	+ 30,1	+ 34,0	+ 35,6	+ 35,6	+ 30,1	+ 28,7	+ 17,4	+ 18,0	+ 26,0
Basisszenario (Ø2031-2040)	+ 15,2	+ 17,4	+ 25,3	+ 30,1	+ 32,1	+ 36,3	+ 38,5	+ 36,7	+ 31,1	+ 29,0	+ 21,8	+ 18,0	+ 27,7

Minimum Temperatur [°C]



Minimum Temperatur [°C]	Jan	Feb	Mar	Apr	May	Jun	Jul	Aug	Sep	Oct	Nov	Dec	Jahr
Referenz (Ø1991-2000)	- 19,6	- 17,5	- 10,5	- 3,9	- 0,2	+ 5,1	+ 7,3	+ 6,8	+ 3,7	- 3,9	- 10,0	- 12,5	- 4,6
Basisszenario (Ø2031-2040)	- 21,3	- 18,6	- 8,0	- 0,9	+ 3,7	+ 4,2	+ 8,2	+ 7,7	+ 3,9	- 2,7	- 8,2	- 20,7	- 4,3

Niederschlag [mm]



Niederschlag [mm]	Jan	Feb	Mar	Apr	May	Jun	Jul	Aug	Sep	Oct	Nov	Dec	Jahr
Referenz (Ø1991-2000)	23,4	22,5	35,3	22,7	63,2	76,6	73,8	75,1	42,6	30,1	49,0	27,9	542,1
Basisszenario (Ø2031-2040)	29,3	26,7	26,4	40,5	60,0	59,1	52,5	59,3	48,2	28,0	32,6	30,3	492,8

Q: Franziska Strauss, Herbert Formayer, Veronika Asamer, Erwin Schmid, 2010; Climate change data for Austria and the period 2008-2040 with one day and km2 resolution.

Ergebnisdarstellung: Dietmar Weinberger und Franz Sinabell, WIFO, www.wifo.ac.at.

Hinweise: Hervorgegangen aus dem Projekt "Werkzeuge für Modelle einer nachhaltigen Wirtschaft", im Rahmen der Programme proVISION und PFEIL10, finanziert vom Bundesministerium für Land- und Forstwirtschaft, Umwelt und Wasserwirtschaft.

Nähere Informationen: www.landnutzung.at

Referenz (Ø1991-2000): Klimabedingungen in der Periode 1991 bis 2000

Basisszenario (Ø2031-2040): Mittlerer Temperaturanstieg und gleichbleibende Niederschlagsverteilung