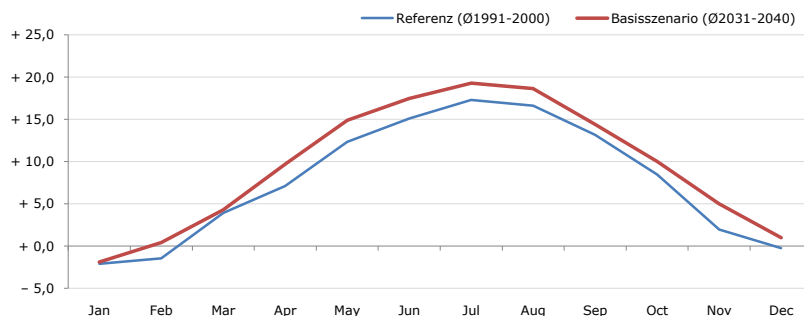


Gemeindenname:
 Gemeindegennzahl
 Bezirk
 Bundesland
 Anzahl der Klimacluster

Heidenreichstein
 30916
 Gmünd
 Niederösterreich
 2

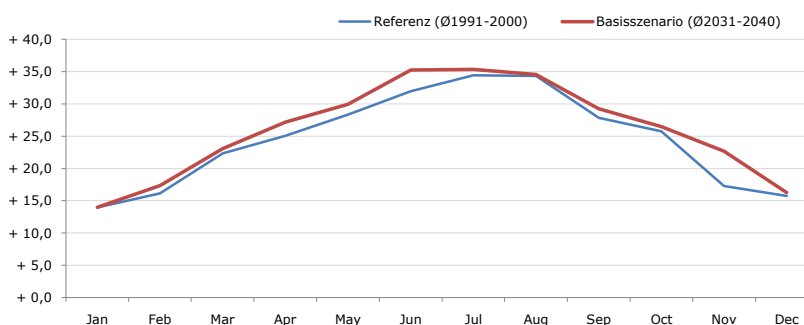


Durchschnittstemperatur [°C]



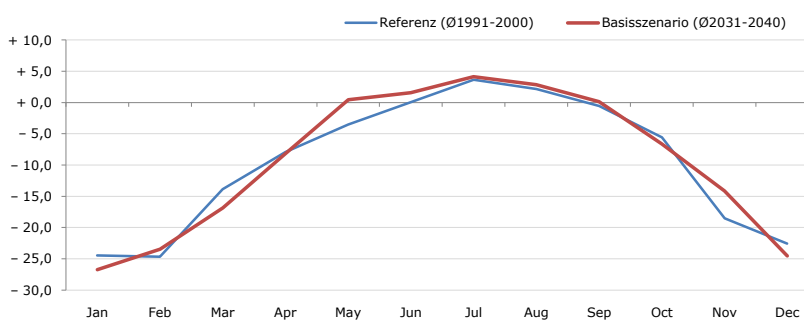
Average temperature [°C]	Jan	Feb	Mar	Apr	May	Jun	Jul	Aug	Sep	Oct	Nov	Dec	Jahr
Referenz (Ø1991-2000)	- 2,1	- 1,4	+ 3,9	+ 7,1	+ 12,3	+ 15,1	+ 17,3	+ 16,6	+ 13,2	+ 8,5	+ 2,0	- 0,2	+ 7,8
Basisszenario (Ø2031-2040)	- 1,9	+ 0,4	+ 4,3	+ 9,7	+ 14,9	+ 17,5	+ 19,3	+ 18,6	+ 14,4	+ 10,0	+ 5,0	+ 1,0	+ 9,5

Maximum Temperatur [°C]



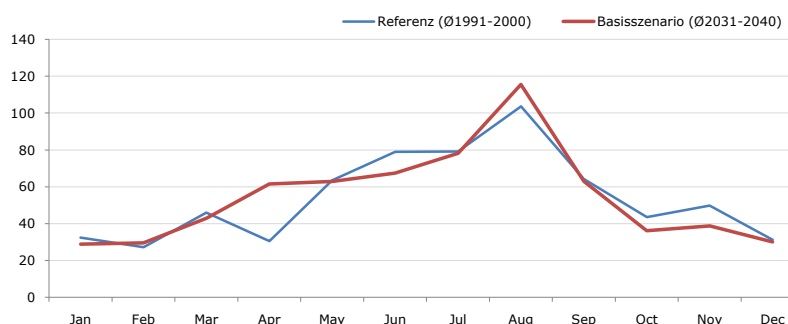
Maximum Temperatur [°C]	Jan	Feb	Mar	Apr	May	Jun	Jul	Aug	Sep	Oct	Nov	Dec	Jahr
Referenz (Ø1991-2000)	+ 14,0	+ 16,2	+ 22,4	+ 25,1	+ 28,4	+ 32,0	+ 34,5	+ 34,4	+ 27,9	+ 25,8	+ 17,3	+ 15,8	+ 24,5
Basisszenario (Ø2031-2040)	+ 14,0	+ 17,4	+ 23,1	+ 27,2	+ 30,0	+ 35,3	+ 35,4	+ 34,6	+ 29,3	+ 26,5	+ 22,7	+ 16,3	+ 26,0

Minimum Temperatur [°C]



Minimum Temperatur [°C]	Jan	Feb	Mar	Apr	May	Jun	Jul	Aug	Sep	Oct	Nov	Dec	Jahr
Referenz (Ø1991-2000)	- 24,4	- 24,6	- 13,8	- 7,9	- 3,5	+ 0,1	+ 3,7	+ 2,2	- 0,5	- 5,5	- 18,5	- 22,5	- 9,5
Basisszenario (Ø2031-2040)	- 26,7	- 23,4	- 16,8	- 8,1	+ 0,5	+ 1,6	+ 4,2	+ 2,9	+ 0,2	- 6,6	- 14,1	- 24,5	- 9,2

Niederschlag [mm]



Niederschlag [mm]	Jan	Feb	Mar	Apr	May	Jun	Jul	Aug	Sep	Oct	Nov	Dec	Jahr
Referenz (Ø1991-2000)	32,4	27,2	46,0	30,6	63,6	79,0	79,2	103,6	64,3	43,5	49,8	31,2	650,2
Basisszenario (Ø2031-2040)	28,9	29,5	42,9	61,5	63,0	67,5	78,1	115,6	63,0	36,2	38,8	30,0	655,0

Q: Franziska Strauss, Herbert Formayer, Veronika Asamer, Erwin Schmid, 2010; Climate change data for Austria and the period 2008-2040 with one day and km2 resolution.
 Ergebnisdarstellung: Dietmar Weinberger und Franz Sinabell, WIFO, www.wifo.ac.at.
 Hinweise: Hervorgegangen aus dem Projekt "Werkzeuge für Modelle einer nachhaltigen Wirtschaft", im Rahmen der Programme proVISION und PFEIL10, finanziert vom Bundesministerium für Land- und Forstwirtschaft, Umwelt und Wasserwirtschaft.
 Nähere Informationen: www.landnutzung.at
 Referenz (Ø1991-2000): Klimabedingungen in der Periode 1991 bis 2000
 Basisszenario (Ø2031-2040): Mittlerer Temperaturanstieg und gleichbleibende Niederschlagsverteilung