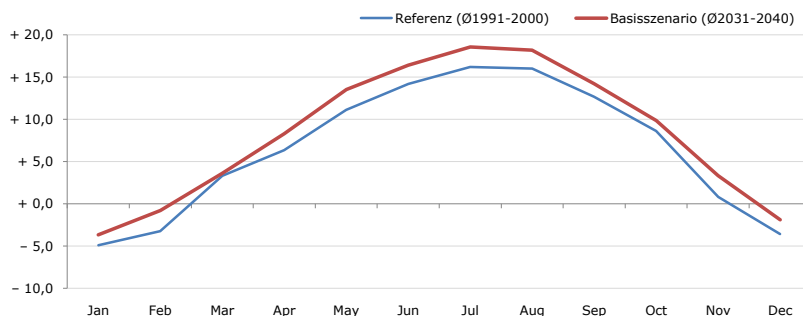


**Gemeindename:**  
 Gemeindegennzahl  
 Bezirk  
 Bundesland  
 Anzahl der Klimacluster

**Bad Großpertholz**  
 30910  
 Gmünd  
 Niederösterreich  
 3

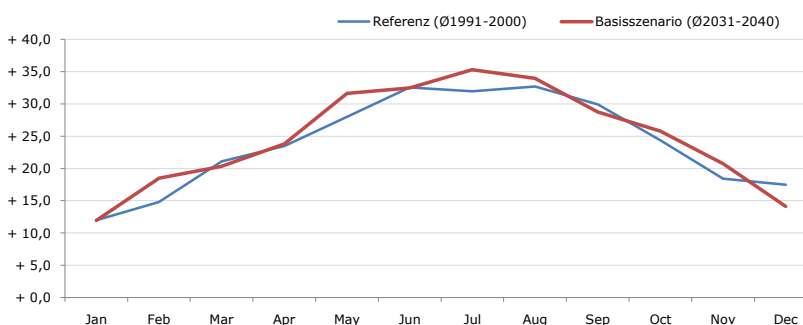


**Durchschnittstemperatur [°C]**



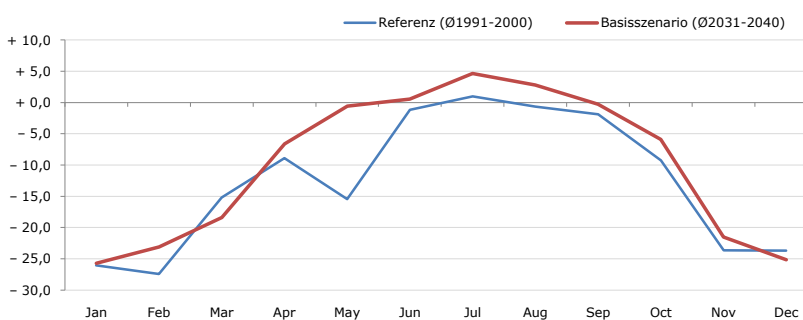
Average temperature [°C]	Jan	Feb	Mar	Apr	May	Jun	Jul	Aug	Sep	Oct	Nov	Dec	Jahr
Referenz (Ø1991-2000)	- 4,9	- 3,2	+ 3,3	+ 6,4	+ 11,1	+ 14,2	+ 16,2	+ 16,0	+ 12,7	+ 8,6	+ 0,8	- 3,5	+ 6,5
Basisszenario (Ø2031-2040)	- 3,7	- 0,8	+ 3,6	+ 8,3	+ 13,5	+ 16,4	+ 18,6	+ 18,2	+ 14,2	+ 9,9	+ 3,3	- 1,9	+ 8,4

**Maximum Temperatur [°C]**



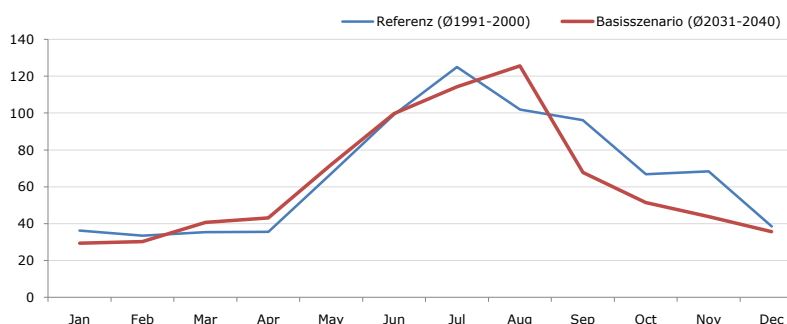
Maximum Temperatur [°C]	Jan	Feb	Mar	Apr	May	Jun	Jul	Aug	Sep	Oct	Nov	Dec	Jahr
Referenz (Ø1991-2000)	+ 12,0	+ 14,8	+ 21,1	+ 23,5	+ 28,0	+ 32,5	+ 32,0	+ 32,7	+ 29,9	+ 24,4	+ 18,4	+ 17,5	+ 23,9
Basisszenario (Ø2031-2040)	+ 11,9	+ 18,5	+ 20,3	+ 23,8	+ 31,6	+ 32,5	+ 35,3	+ 34,0	+ 28,8	+ 25,8	+ 20,7	+ 14,1	+ 24,8

**Minimum Temperatur [°C]**



Minimum Temperatur [°C]	Jan	Feb	Mar	Apr	May	Jun	Jul	Aug	Sep	Oct	Nov	Dec	Jahr
Referenz (Ø1991-2000)	- 26,0	- 27,4	- 15,2	- 8,9	- 15,4	- 1,2	+ 1,0	- 0,7	- 1,9	- 9,3	- 23,6	- 23,7	- 12,6
Basisszenario (Ø2031-2040)	- 25,7	- 23,1	- 18,4	- 6,6	- 0,6	+ 0,5	+ 4,6	+ 2,8	- 0,3	- 5,9	- 21,5	- 25,1	- 9,9

**Niederschlag [mm]**



Niederschlag [mm]	Jan	Feb	Mar	Apr	May	Jun	Jul	Aug	Sep	Oct	Nov	Dec	Jahr
Referenz (Ø1991-2000)	36,2	33,5	35,4	35,7	67,3	99,4	125,0	102,0	96,1	66,8	68,4	38,6	804,2
Basisszenario (Ø2031-2040)	29,5	30,3	40,6	43,1	72,1	99,7	114,4	125,6	67,8	51,4	43,9	35,7	754,2

Q: Franziska Strauss, Herbert Formayer, Veronika Asamer, Erwin Schmid, 2010; Climate change data for Austria and the period 2008-2040 with one day and km2 resolution.  
 Ergebnisdarstellung: Dietmar Weinberger und Franz Sinabell, WIFO, www.wifo.ac.at.  
 Hinweise: Hervorgegangen aus dem Projekt "Werkzeuge für Modelle einer nachhaltigen Wirtschaft", im Rahmen der Programme proVISION und PFEIL10, finanziert vom Bundesministerium für Land- und Forstwirtschaft, Umwelt und Wasserwirtschaft.  
 Nähere Informationen: www.landnutzung.at  
 Referenz (Ø1991-2000): Klimabedingungen in der Periode 1991 bis 2000  
 Basisszenario (Ø2031-2040): Mittlerer Temperaturanstieg und gleichbleibende Niederschlagsverteilung