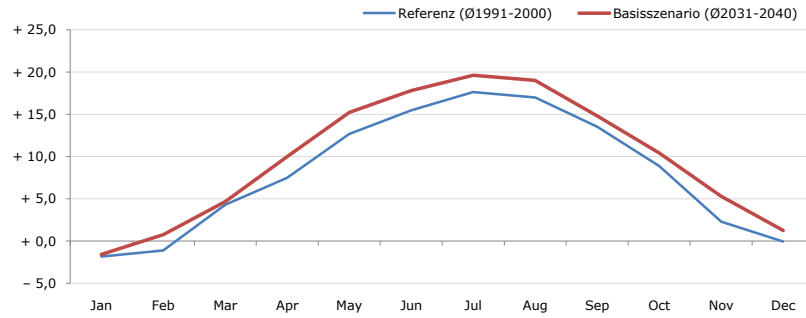


**Gemeindename:**  
 Gemeindegennzahl  
 Bezirk  
 Bundesland  
 Anzahl der Klimacluster

**Großdietmanns**  
 30909  
 Gmünd  
 Niederösterreich  
 4

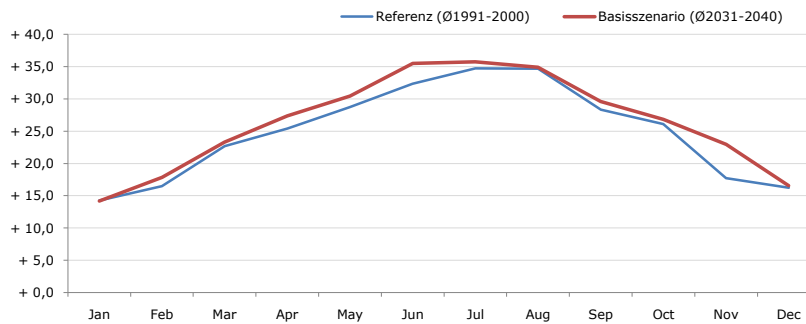


**Durchschnittstemperatur [°C]**



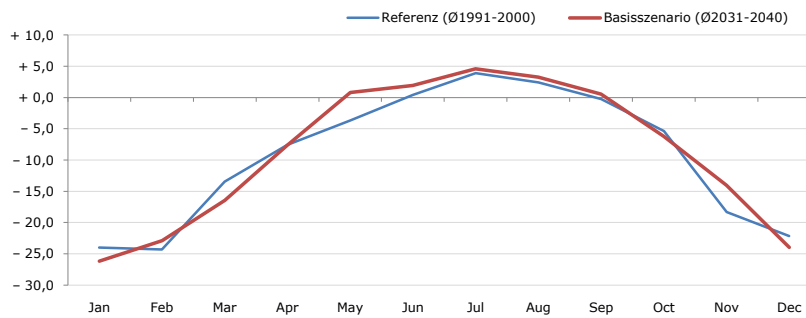
Average temperature [°C]	Jan	Feb	Mar	Apr	May	Jun	Jul	Aug	Sep	Oct	Nov	Dec	Jahr
Referenz (Ø1991-2000)	-1,8	-1,1	+4,3	+7,5	+12,7	+15,5	+17,6	+17,0	+13,6	+8,9	+2,3	-0,0	+8,1
Basisszenario (Ø2031-2040)	-1,6	+0,8	+4,7	+10,0	+15,2	+17,8	+19,6	+19,0	+14,8	+10,4	+5,3	+1,3	+9,8

**Maximum Temperatur [°C]**



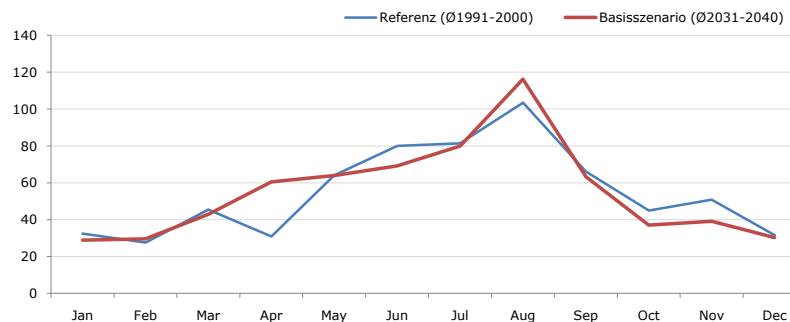
Maximum Temperatur [°C]	Jan	Feb	Mar	Apr	May	Jun	Jul	Aug	Sep	Oct	Nov	Dec	Jahr
Referenz (Ø1991-2000)	+14,2	+16,5	+22,7	+25,4	+28,7	+32,4	+34,7	+34,7	+28,4	+26,1	+17,7	+16,2	+24,9
Basisszenario (Ø2031-2040)	+14,2	+17,9	+23,3	+27,4	+30,5	+35,5	+35,7	+34,9	+29,6	+26,8	+22,9	+16,5	+26,3

**Minimum Temperatur [°C]**



Minimum Temperatur [°C]	Jan	Feb	Mar	Apr	May	Jun	Jul	Aug	Sep	Oct	Nov	Dec	Jahr
Referenz (Ø1991-2000)	-24,0	-24,3	-13,5	-7,6	-3,7	+0,4	+3,9	+2,4	-0,2	-5,3	-18,3	-22,2	-9,3
Basisszenario (Ø2031-2040)	-26,2	-22,9	-16,5	-7,6	+0,8	+1,9	+4,6	+3,3	+0,5	-6,2	-14,0	-24,0	-8,8

**Niederschlag [mm]**



Niederschlag [mm]	Jan	Feb	Mar	Apr	May	Jun	Jul	Aug	Sep	Oct	Nov	Dec	Jahr
Referenz (Ø1991-2000)	32,5	27,6	45,5	31,0	64,1	80,0	81,5	103,5	66,1	44,9	50,8	31,6	659,1
Basisszenario (Ø2031-2040)	29,0	29,6	42,9	60,5	63,9	69,2	80,0	116,3	63,2	37,1	39,2	30,3	661,1

Q: Franziska Strauss, Herbert Formayer, Veronika Asamer, Erwin Schmid, 2010; Climate change data for Austria and the period 2008-2040 with one day and km2 resolution.

Ergebnisdarstellung: Dietmar Weinberger und Franz Sinabell, WIFO, www.wifo.ac.at.

Hinweise: Hervorgegangen aus dem Projekt "Werkzeuge für Modelle einer nachhaltigen Wirtschaft", im Rahmen der Programme proVISION und PFEIL10, finanziert vom Bundesministerium für Land- und Forstwirtschaft, Umwelt und Wasserwirtschaft.

Nähere Informationen: www.landnutzung.at

Referenz (Ø1991-2000): Klimabedingungen in der Periode 1991 bis 2000

Basisszenario (Ø2031-2040): Mittlerer Temperaturanstieg und gleichbleibende Niederschlagsverteilung