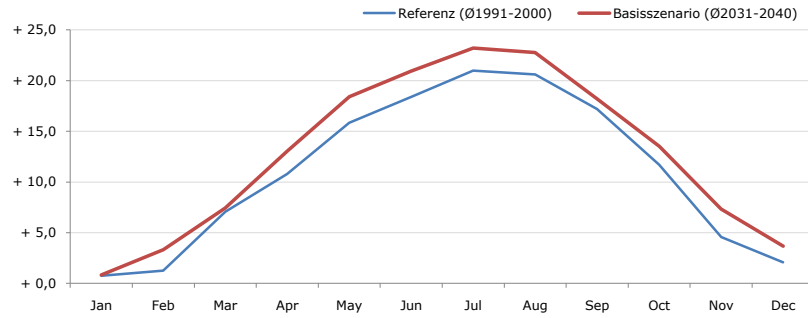


Gemeindename:
 Gemeindegennzahl
 Bezirk
 Bundesland
 Anzahl der Klimacluster

Andlersdorf
 30802
 Gänserndorf
 Niederösterreich
 2

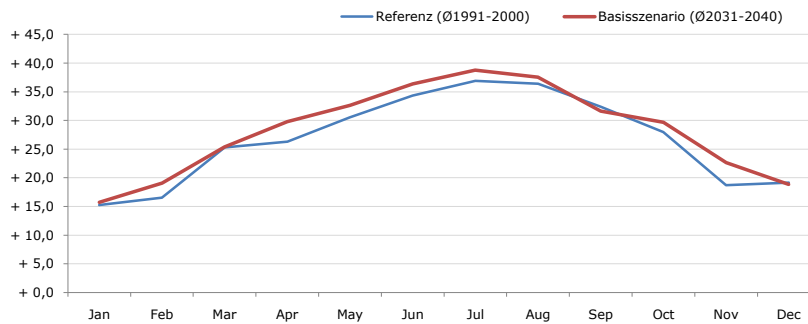


Durchschnittstemperatur [°C]



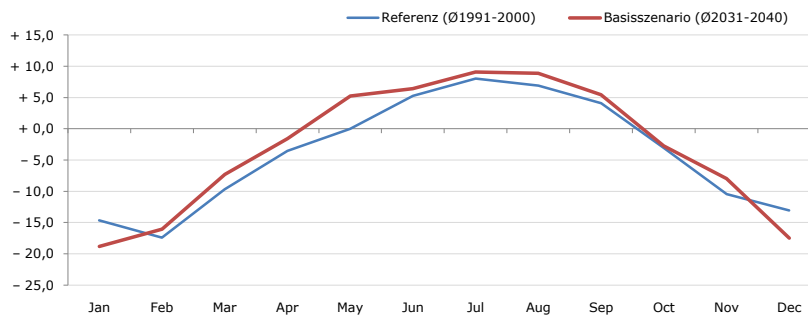
Average temperature [°C]	Jan	Feb	Mar	Apr	May	Jun	Jul	Aug	Sep	Oct	Nov	Dec	Jahr
Referenz (Ø1991-2000)	+ 0,8	+ 1,3	+ 7,1	+ 10,8	+ 15,8	+ 18,4	+ 21,0	+ 20,6	+ 17,2	+ 11,7	+ 4,6	+ 2,1	+ 11,0
Basisszenario (Ø2031-2040)	+ 0,8	+ 3,3	+ 7,4	+ 13,0	+ 18,4	+ 21,0	+ 23,2	+ 22,8	+ 18,2	+ 13,5	+ 7,3	+ 3,7	+ 12,8

Maximum Temperatur [°C]



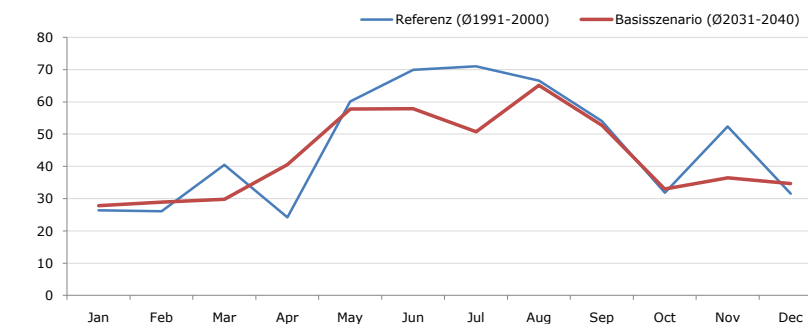
Maximum Temperatur [°C]	Jan	Feb	Mar	Apr	May	Jun	Jul	Aug	Sep	Oct	Nov	Dec	Jahr
Referenz (Ø1991-2000)	+ 15,2	+ 16,5	+ 25,3	+ 26,3	+ 30,6	+ 34,4	+ 36,9	+ 36,4	+ 32,4	+ 28,0	+ 18,7	+ 19,2	+ 26,7
Basisszenario (Ø2031-2040)	+ 15,7	+ 19,1	+ 25,4	+ 29,8	+ 32,6	+ 36,4	+ 38,8	+ 37,6	+ 31,6	+ 29,7	+ 22,7	+ 18,8	+ 28,2

Minimum Temperatur [°C]



Minimum Temperatur [°C]	Jan	Feb	Mar	Apr	May	Jun	Jul	Aug	Sep	Oct	Nov	Dec	Jahr
Referenz (Ø1991-2000)	- 14,6	- 17,4	- 9,7	- 3,6	+ 0,0	+ 5,3	+ 8,0	+ 6,9	+ 4,1	- 3,1	- 10,4	- 13,1	- 3,9
Basisszenario (Ø2031-2040)	- 18,8	- 16,0	- 7,3	- 1,6	+ 5,2	+ 6,4	+ 9,1	+ 8,9	+ 5,5	- 2,8	- 7,9	- 17,5	- 3,0

Niederschlag [mm]



Niederschlag [mm]	Jan	Feb	Mar	Apr	May	Jun	Jul	Aug	Sep	Oct	Nov	Dec	Jahr
Referenz (Ø1991-2000)	26,4	26,0	40,5	24,2	60,1	69,9	71,1	66,6	54,0	31,9	52,4	31,5	554,6
Basisszenario (Ø2031-2040)	27,8	29,0	29,8	40,5	57,8	57,9	50,7	65,1	52,7	33,0	36,4	34,7	515,4

Q: Franziska Strauss, Herbert Formayer, Veronika Asamer, Erwin Schmid, 2010; Climate change data for Austria and the period 2008-2040 with one day and km2 resolution.

Ergebnisdarstellung: Dietmar Weinberger und Franz Sinabell, WIFO, www.wifo.ac.at.

Hinweise: Hervorgegangen aus dem Projekt "Werkzeuge für Modelle einer nachhaltigen Wirtschaft", im Rahmen der Programme proVISION und PFEIL10, finanziert vom Bundesministerium für Land- und Forstwirtschaft, Umwelt und Wasserwirtschaft.

Nähere Informationen: www.landnutzung.at

Referenz (Ø1991-2000): Klimabedingungen in der Periode 1991 bis 2000

Basisszenario (Ø2031-2040): Mittlerer Temperaturanstieg und gleichbleibende Niederschlagsverteilung