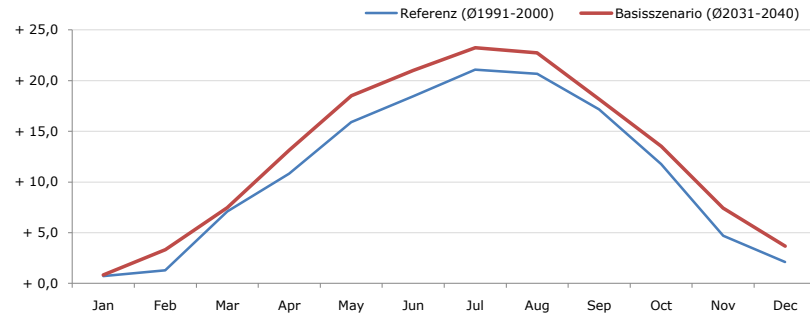


**Gemeindename:**  
Gemeindekennzahl  
Bezirk  
Bundesland  
Anzahl der Klimacluster

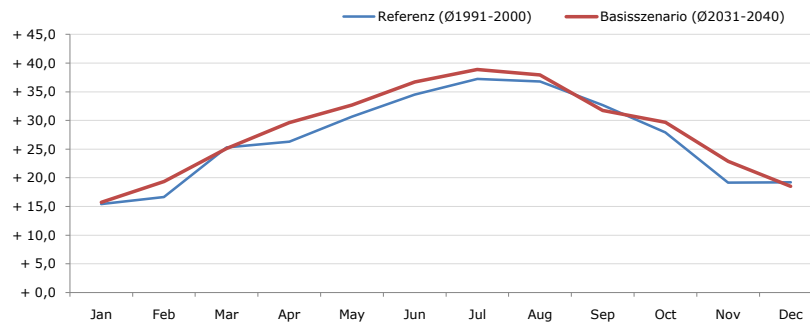
**Wolfsthal**  
30728  
Bruck an der Leitha  
Niederösterreich  
2

**Durchschnittstemperatur [°C]**



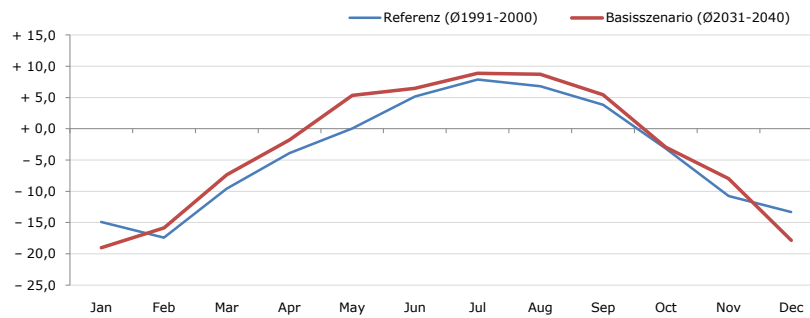
Average temperature [°C]	Jan	Feb	Mar	Apr	May	Jun	Jul	Aug	Sep	Oct	Nov	Dec	Jahr
Referenz (Ø1991-2000)	+ 0,7	+ 1,3	+ 7,1	+ 10,8	+ 15,9	+ 18,5	+ 21,1	+ 20,7	+ 17,2	+ 11,8	+ 4,7	+ 2,1	+ 11,0
Basisszenario (Ø2031-2040)	+ 0,8	+ 3,3	+ 7,5	+ 13,1	+ 18,5	+ 21,0	+ 23,2	+ 22,7	+ 18,2	+ 13,5	+ 7,4	+ 3,7	+ 12,8

**Maximum Temperatur [°C]**



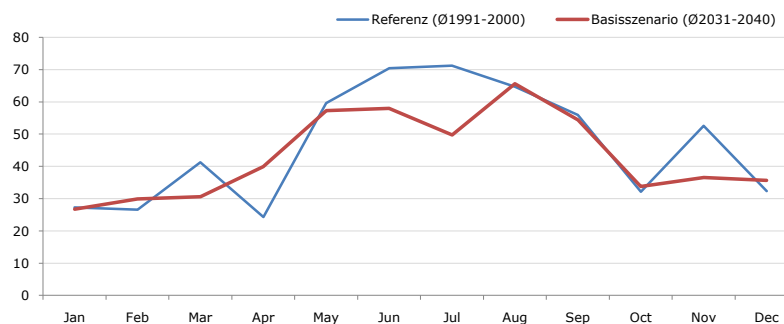
Maximum Temperatur [°C]	Jan	Feb	Mar	Apr	May	Jun	Jul	Aug	Sep	Oct	Nov	Dec	Jahr
Referenz (Ø1991-2000)	+ 15,4	+ 16,6	+ 25,3	+ 26,3	+ 30,7	+ 34,5	+ 37,3	+ 36,8	+ 32,7	+ 27,9	+ 19,2	+ 19,2	+ 26,9
Basisszenario (Ø2031-2040)	+ 15,7	+ 19,3	+ 25,1	+ 29,6	+ 32,7	+ 36,7	+ 38,9	+ 37,9	+ 31,8	+ 29,7	+ 22,9	+ 18,5	+ 28,3

**Minimum Temperatur [°C]**



Minimum Temperatur [°C]	Jan	Feb	Mar	Apr	May	Jun	Jul	Aug	Sep	Oct	Nov	Dec	Jahr
Referenz (Ø1991-2000)	- 14,9	- 17,4	- 9,6	- 3,9	+ 0,0	+ 5,2	+ 7,9	+ 6,8	+ 3,8	- 3,2	- 10,8	- 13,3	- 4,0
Basisszenario (Ø2031-2040)	- 19,0	- 15,8	- 7,3	- 1,8	+ 5,4	+ 6,5	+ 8,9	+ 8,7	+ 5,5	- 3,0	- 8,0	- 17,8	- 3,1

**Niederschlag [mm]**



Niederschlag [mm]	Jan	Feb	Mar	Apr	May	Jun	Jul	Aug	Sep	Oct	Nov	Dec	Jahr
Referenz (Ø1991-2000)	27,3	26,6	41,3	24,3	59,6	70,4	71,2	64,7	56,0	32,1	52,5	32,3	558,3
Basisszenario (Ø2031-2040)	26,7	29,9	30,6	39,9	57,2	58,0	49,7	65,6	54,4	33,8	36,6	35,6	518,0

Q: Franziska Strauss, Herbert Formayer, Veronika Asamer, Erwin Schmid, 2010; Climate change data for Austria and the period 2008-2040 with one day and km2 resolution.

Ergebnisdarstellung: Dietmar Weinberger und Franz Sinabell, WIFO, www.wifo.ac.at.

Hinweise: Hervorgegangen aus dem Projekt "Werkzeuge für Modelle einer nachhaltigen Wirtschaft", im Rahmen der Programme proVISION und PFEIL10, finanziert vom Bundesministerium für Land- und Forstwirtschaft, Umwelt und Wasserwirtschaft.

Nähere Informationen: www.landnutzung.at

Referenz (Ø1991-2000): Klimabedingungen in der Periode 1991 bis 2000

Basisszenario (Ø2031-2040): Mittlerer Temperaturanstieg und gleichbleibende Niederschlagsverteilung