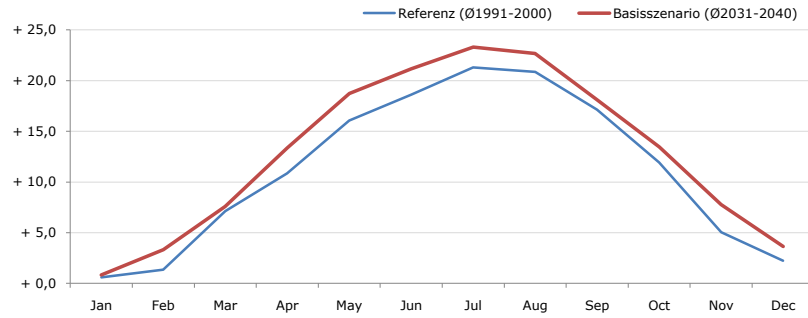
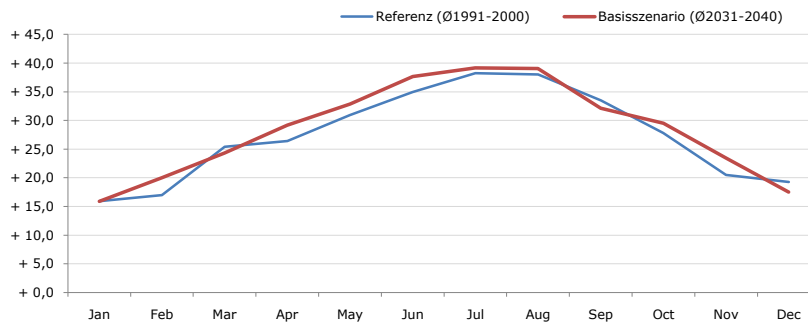


Durchschnittstemperatur [°C]



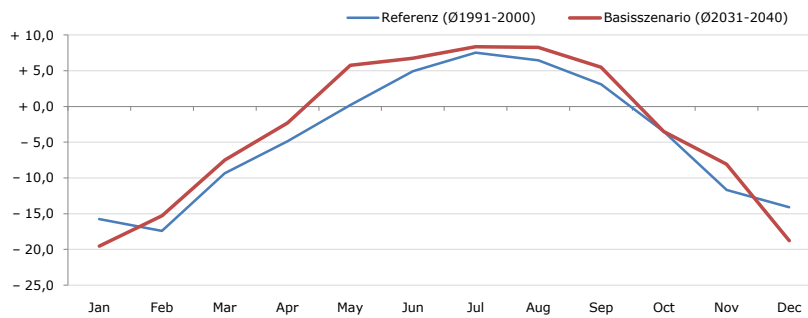
Average temperature [°C]	Jan	Feb	Mar	Apr	May	Jun	Jul	Aug	Sep	Oct	Nov	Dec	Jahr
Referenz (Ø1991-2000)	+ 0,6	+ 1,4	+ 7,1	+ 10,9	+ 16,1	+ 18,6	+ 21,3	+ 20,9	+ 17,1	+ 11,9	+ 5,1	+ 2,2	+ 11,2
Basisszenario (Ø2031-2040)	+ 0,8	+ 3,3	+ 7,6	+ 13,4	+ 18,7	+ 21,2	+ 23,3	+ 22,7	+ 18,1	+ 13,4	+ 7,8	+ 3,6	+ 12,9

Maximum Temperatur [°C]



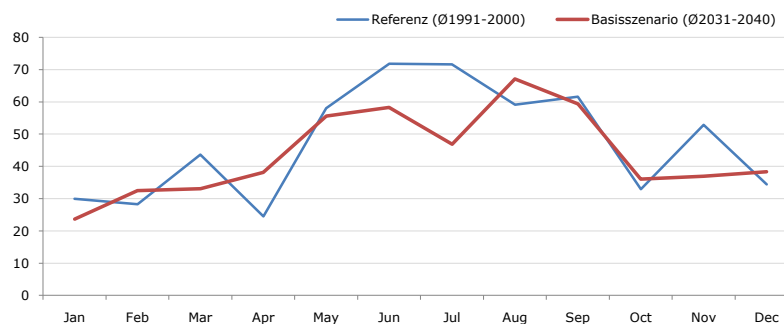
Maximum Temperatur [°C]	Jan	Feb	Mar	Apr	May	Jun	Jul	Aug	Sep	Oct	Nov	Dec	Jahr
Referenz (Ø1991-2000)	+ 15,9	+ 17,0	+ 25,4	+ 26,4	+ 31,0	+ 34,9	+ 38,3	+ 38,0	+ 33,5	+ 27,8	+ 20,5	+ 19,3	+ 27,4
Basisszenario (Ø2031-2040)	+ 15,9	+ 20,0	+ 24,3	+ 29,2	+ 32,9	+ 37,7	+ 39,2	+ 39,0	+ 32,1	+ 29,5	+ 23,4	+ 17,5	+ 28,4

Minimum Temperatur [°C]



Minimum Temperatur [°C]	Jan	Feb	Mar	Apr	May	Jun	Jul	Aug	Sep	Oct	Nov	Dec	Jahr
Referenz (Ø1991-2000)	- 15,8	- 17,4	- 9,3	- 4,9	+ 0,2	+ 4,9	+ 7,6	+ 6,5	+ 3,1	- 3,6	- 11,7	- 14,1	- 4,5
Basisszenario (Ø2031-2040)	- 19,5	- 15,3	- 7,5	- 2,3	+ 5,7	+ 6,8	+ 8,4	+ 8,3	+ 5,5	- 3,5	- 8,1	- 18,8	- 3,3

Niederschlag [mm]



Niederschlag [mm]	Jan	Feb	Mar	Apr	May	Jun	Jul	Aug	Sep	Oct	Nov	Dec	Jahr
Referenz (Ø1991-2000)	30,0	28,2	43,6	24,5	58,0	71,8	71,7	59,1	61,6	32,9	52,9	34,5	568,8
Basisszenario (Ø2031-2040)	23,6	32,5	33,1	38,1	55,6	58,3	46,9	67,1	59,4	36,0	37,0	38,3	525,9

Q: Franziska Strauss, Herbert Formayer, Veronika Asamer, Erwin Schmid, 2010; Climate change data for Austria and the period 2008-2040 with one day and km2 resolution.

Ergebnisdarstellung: Dietmar Weinberger und Franz Sinabell, WIFO, www.wifo.ac.at.

Hinweise: Hervorgegangen aus dem Projekt "Werkzeuge für Modelle einer nachhaltigen Wirtschaft", im Rahmen der Programme proVISION und PFEIL10, finanziert vom Bundesministerium für Land- und Forstwirtschaft, Umwelt und Wasserwirtschaft.

Nähere Informationen: www.landnutzung.at

Referenz (Ø1991-2000): Klimabedingungen in der Periode 1991 bis 2000

Basisszenario (Ø2031-2040): Mittlerer Temperaturanstieg und gleichbleibende Niederschlagsverteilung