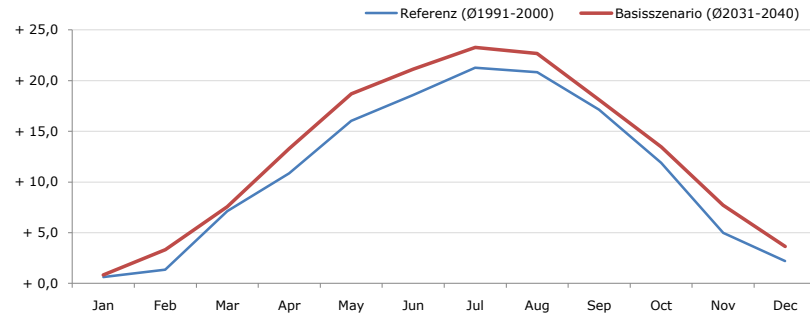


Gemeindename:
 Gemeindegennzahl
 Bezirk
 Bundesland
 Anzahl der Klimacluster

Prellenkirchen
 30719
 Bruck an der Leitha
 Niederösterreich
 2

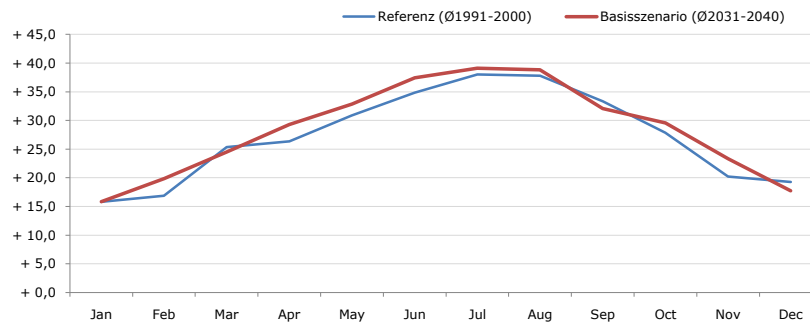


Durchschnittstemperatur [°C]



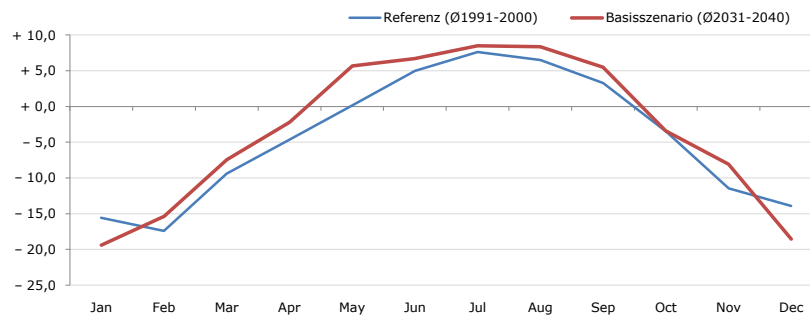
| Average temperature [°C] | Jan | Feb | Mar | Apr | May | Jun | Jul | Aug | Sep | Oct | Nov | Dec | Jahr |
|----------------------------|-------|-------|-------|--------|--------|--------|--------|--------|--------|--------|-------|-------|--------|
| Referenz (Ø1991-2000) | + 0,6 | + 1,3 | + 7,1 | + 10,9 | + 16,0 | + 18,6 | + 21,3 | + 20,8 | + 17,2 | + 11,9 | + 5,0 | + 2,2 | + 11,1 |
| Basisszenario (Ø2031-2040) | + 0,8 | + 3,3 | + 7,6 | + 13,3 | + 18,7 | + 21,1 | + 23,3 | + 22,7 | + 18,1 | + 13,5 | + 7,7 | + 3,6 | + 12,9 |

Maximum Temperatur [°C]



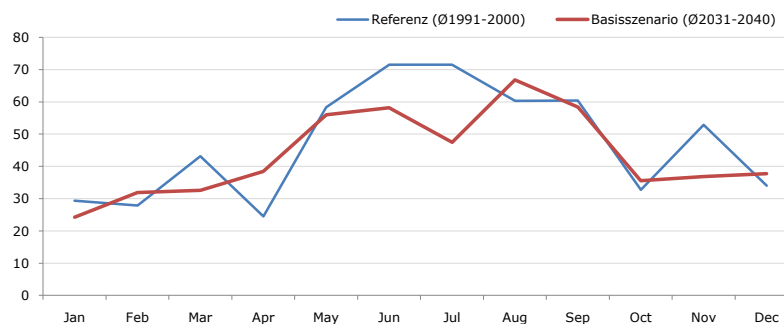
| Maximum Temperatur [°C] | Jan | Feb | Mar | Apr | May | Jun | Jul | Aug | Sep | Oct | Nov | Dec | Jahr |
|----------------------------|--------|--------|--------|--------|--------|--------|--------|--------|--------|--------|--------|--------|--------|
| Referenz (Ø1991-2000) | + 15,8 | + 16,9 | + 25,4 | + 26,4 | + 30,9 | + 34,8 | + 38,0 | + 37,8 | + 33,3 | + 27,8 | + 20,2 | + 19,3 | + 27,3 |
| Basisszenario (Ø2031-2040) | + 15,9 | + 19,9 | + 24,5 | + 29,3 | + 32,8 | + 37,5 | + 39,1 | + 38,8 | + 32,1 | + 29,5 | + 23,3 | + 17,7 | + 28,4 |

Minimum Temperatur [°C]



| Minimum Temperatur [°C] | Jan | Feb | Mar | Apr | May | Jun | Jul | Aug | Sep | Oct | Nov | Dec | Jahr |
|----------------------------|--------|--------|-------|-------|-------|-------|-------|-------|-------|-------|--------|--------|-------|
| Referenz (Ø1991-2000) | - 15,6 | - 17,4 | - 9,4 | - 4,7 | + 0,2 | + 5,0 | + 7,6 | + 6,5 | + 3,3 | - 3,5 | - 11,5 | - 13,9 | - 4,4 |
| Basisszenario (Ø2031-2040) | - 19,4 | - 15,4 | - 7,5 | - 2,2 | + 5,7 | + 6,7 | + 8,5 | + 8,4 | + 5,5 | - 3,4 | - 8,1 | - 18,6 | - 3,3 |

Niederschlag [mm]



| Niederschlag [mm] | Jan | Feb | Mar | Apr | May | Jun | Jul | Aug | Sep | Oct | Nov | Dec | Jahr |
|----------------------------|------|------|------|------|------|------|------|------|------|------|------|------|-------|
| Referenz (Ø1991-2000) | 29,4 | 27,9 | 43,1 | 24,5 | 58,4 | 71,5 | 71,6 | 60,3 | 60,4 | 32,8 | 52,8 | 34,0 | 566,6 |
| Basisszenario (Ø2031-2040) | 24,3 | 31,9 | 32,6 | 38,5 | 56,0 | 58,2 | 47,5 | 66,8 | 58,3 | 35,5 | 36,9 | 37,8 | 524,2 |

Q: Franziska Strauss, Herbert Formayer, Veronika Asamer, Erwin Schmid, 2010; Climate change data for Austria and the period 2008-2040 with one day and km2 resolution.

Ergebnisdarstellung: Dietmar Weinberger und Franz Sinabell, WIFO, www.wifo.ac.at.

Hinweise: Hervorgegangen aus dem Projekt "Werkzeuge für Modelle einer nachhaltigen Wirtschaft", im Rahmen der Programme proVISION und PFEIL10, finanziert vom Bundesministerium für Land- und Forstwirtschaft, Umwelt und Wasserwirtschaft.

Nähere Informationen: www.landnutzung.at

Referenz (Ø1991-2000): Klimabedingungen in der Periode 1991 bis 2000

Basisszenario (Ø2031-2040): Mittlerer Temperaturanstieg und gleichbleibende Niederschlagsverteilung