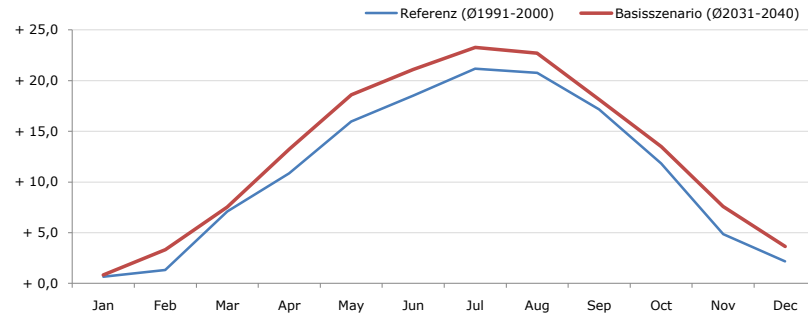


**Gemeindename:**  
 Gemeindegennzahl  
 Bezirk  
 Bundesland  
 Anzahl der Klimacluster

**Höflein**  
 30712  
 Bruck an der Leitha  
 Niederösterreich  
 2

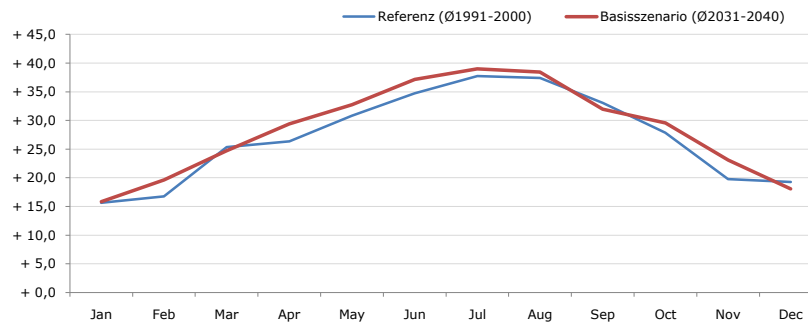


**Durchschnittstemperatur [°C]**



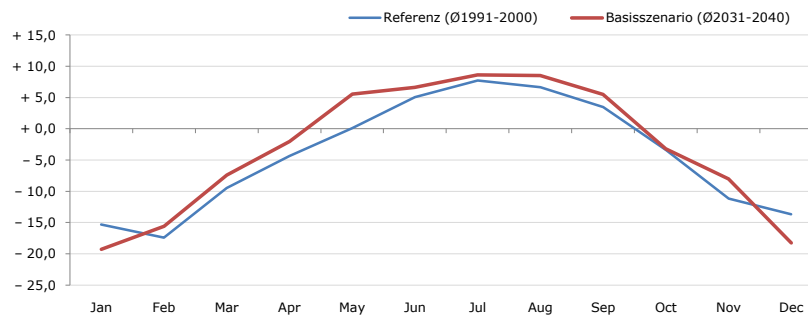
Average temperature [°C]	Jan	Feb	Mar	Apr	May	Jun	Jul	Aug	Sep	Oct	Nov	Dec	Jahr
Referenz (Ø1991-2000)	+ 0,7	+ 1,3	+ 7,1	+ 10,8	+ 16,0	+ 18,5	+ 21,2	+ 20,8	+ 17,2	+ 11,8	+ 4,9	+ 2,2	+ 11,1
Basisszenario (Ø2031-2040)	+ 0,8	+ 3,3	+ 7,5	+ 13,2	+ 18,6	+ 21,1	+ 23,3	+ 22,7	+ 18,1	+ 13,5	+ 7,6	+ 3,7	+ 12,8

**Maximum Temperatur [°C]**



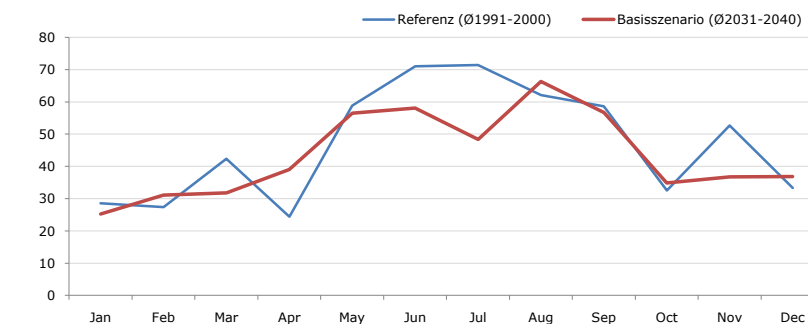
Maximum Temperatur [°C]	Jan	Feb	Mar	Apr	May	Jun	Jul	Aug	Sep	Oct	Nov	Dec	Jahr
Referenz (Ø1991-2000)	+ 15,7	+ 16,8	+ 25,3	+ 26,3	+ 30,8	+ 34,7	+ 37,7	+ 37,4	+ 33,1	+ 27,9	+ 19,8	+ 19,2	+ 27,1
Basisszenario (Ø2031-2040)	+ 15,8	+ 19,6	+ 24,7	+ 29,4	+ 32,8	+ 37,1	+ 39,0	+ 38,5	+ 31,9	+ 29,6	+ 23,1	+ 18,1	+ 28,4

**Minimum Temperatur [°C]**



Minimum Temperatur [°C]	Jan	Feb	Mar	Apr	May	Jun	Jul	Aug	Sep	Oct	Nov	Dec	Jahr
Referenz (Ø1991-2000)	- 15,3	- 17,4	- 9,5	- 4,3	+ 0,1	+ 5,1	+ 7,7	+ 6,6	+ 3,5	- 3,4	- 11,2	- 13,7	- 4,2
Basisszenario (Ø2031-2040)	- 19,3	- 15,6	- 7,4	- 2,0	+ 5,5	+ 6,6	+ 8,6	+ 8,5	+ 5,5	- 3,2	- 8,0	- 18,3	- 3,2

**Niederschlag [mm]**



Niederschlag [mm]	Jan	Feb	Mar	Apr	May	Jun	Jul	Aug	Sep	Oct	Nov	Dec	Jahr
Referenz (Ø1991-2000)	28,6	27,4	42,4	24,4	58,9	71,0	71,4	62,1	58,6	32,5	52,7	33,3	563,2
Basisszenario (Ø2031-2040)	25,3	31,1	31,8	39,1	56,5	58,1	48,4	66,3	56,7	34,8	36,8	36,9	521,7

Q: Franziska Strauss, Herbert Formayer, Veronika Asamer, Erwin Schmid, 2010; Climate change data for Austria and the period 2008-2040 with one day and km2 resolution.

Ergebnisdarstellung: Dietmar Weinberger und Franz Sinabell, WIFO, www.wifo.ac.at.

Hinweise: Hervorgegangen aus dem Projekt "Werkzeuge für Modelle einer nachhaltigen Wirtschaft", im Rahmen der Programme proVISION und PFEIL10, finanziert vom Bundesministerium für Land- und Forstwirtschaft, Umwelt und Wasserwirtschaft.

Nähere Informationen: www.landnutzung.at

Referenz (Ø1991-2000): Klimabedingungen in der Periode 1991 bis 2000

Basisszenario (Ø2031-2040): Mittlerer Temperaturanstieg und gleichbleibende Niederschlagsverteilung