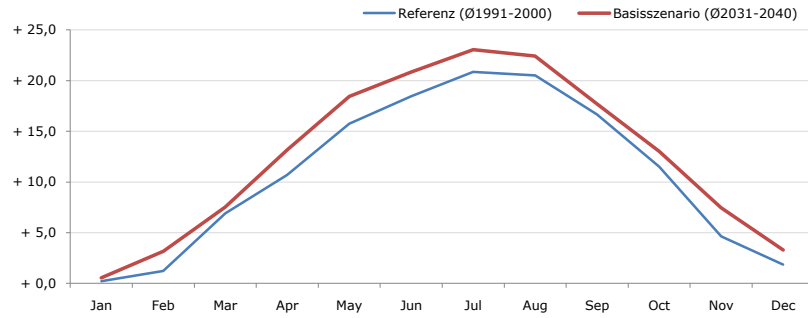


Gemeindename:
 Gemeindegennzahl
 Bezirk
 Bundesland
 Anzahl der Klimacluster

Au am Leithaberge
 30701
 Bruck an der Leitha
 Niederösterreich
 3

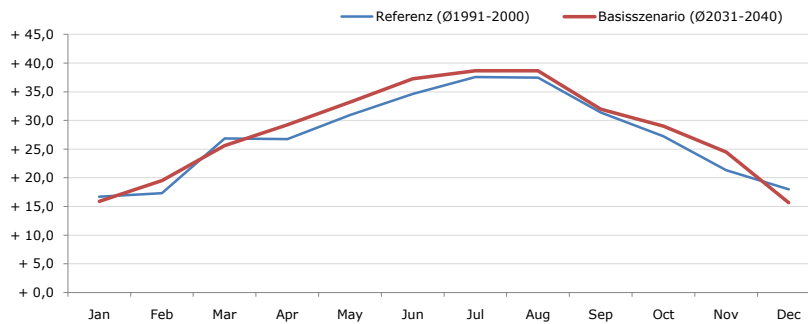


Durchschnittstemperatur [°C]



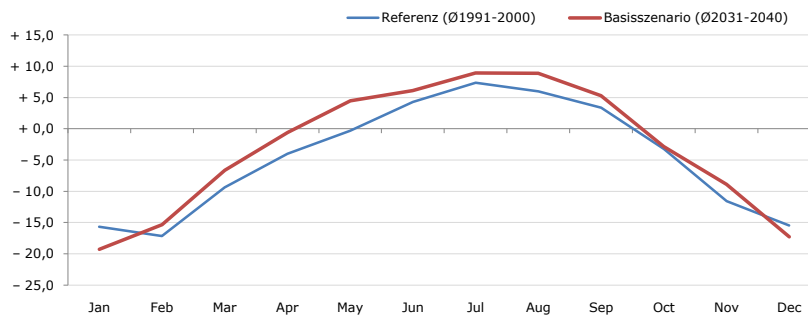
Average temperature [°C]	Jan	Feb	Mar	Apr	May	Jun	Jul	Aug	Sep	Oct	Nov	Dec	Jahr
Referenz (Ø1991-2000)	+ 0,2	+ 1,2	+ 6,9	+ 10,7	+ 15,7	+ 18,5	+ 20,9	+ 20,5	+ 16,7	+ 11,5	+ 4,6	+ 1,9	+ 10,8
Basisszenario (Ø2031-2040)	+ 0,6	+ 3,2	+ 7,5	+ 13,2	+ 18,4	+ 20,8	+ 23,1	+ 22,4	+ 17,7	+ 13,0	+ 7,4	+ 3,3	+ 12,6

Maximum Temperatur [°C]



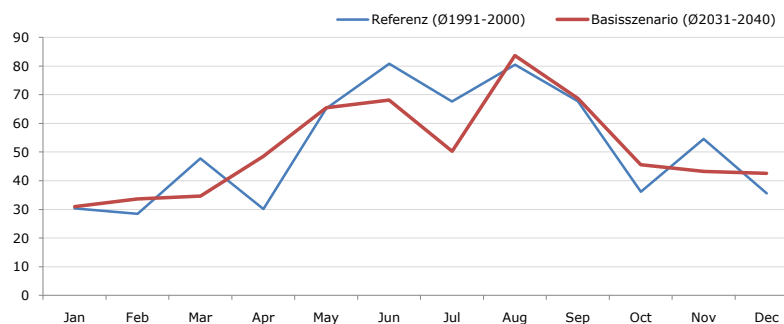
Maximum Temperatur [°C]	Jan	Feb	Mar	Apr	May	Jun	Jul	Aug	Sep	Oct	Nov	Dec	Jahr
Referenz (Ø1991-2000)	+ 16,7	+ 17,3	+ 26,9	+ 26,8	+ 30,9	+ 34,6	+ 37,6	+ 37,5	+ 31,4	+ 27,2	+ 21,3	+ 18,0	+ 27,2
Basisszenario (Ø2031-2040)	+ 15,9	+ 19,5	+ 25,6	+ 29,2	+ 33,2	+ 37,3	+ 38,7	+ 38,7	+ 32,0	+ 29,0	+ 24,5	+ 15,7	+ 28,3

Minimum Temperatur [°C]



Minimum Temperatur [°C]	Jan	Feb	Mar	Apr	May	Jun	Jul	Aug	Sep	Oct	Nov	Dec	Jahr
Referenz (Ø1991-2000)	- 15,7	- 17,1	- 9,4	- 4,0	- 0,3	+ 4,3	+ 7,3	+ 6,0	+ 3,4	- 3,2	- 11,6	- 15,4	- 4,6
Basisszenario (Ø2031-2040)	- 19,3	- 15,3	- 6,6	- 0,6	+ 4,5	+ 6,1	+ 8,9	+ 8,9	+ 5,3	- 2,8	- 8,9	- 17,3	- 3,0

Niederschlag [mm]



Niederschlag [mm]	Jan	Feb	Mar	Apr	May	Jun	Jul	Aug	Sep	Oct	Nov	Dec	Jahr
Referenz (Ø1991-2000)	30,3	28,4	47,8	30,2	65,2	80,8	67,6	80,5	67,8	36,2	54,5	35,5	624,8
Basisszenario (Ø2031-2040)	31,0	33,6	34,6	48,5	65,4	68,1	50,2	83,7	68,7	45,6	43,3	42,5	615,3

Q: Franziska Strauss, Herbert Formayer, Veronika Asamer, Erwin Schmid, 2010; Climate change data for Austria and the period 2008-2040 with one day and km2 resolution.

Ergebnisdarstellung: Dietmar Weinberger und Franz Sinabell, WIFO, www.wifo.ac.at.

Hinweise: Hervorgegangen aus dem Projekt "Werkzeuge für Modelle einer nachhaltigen Wirtschaft", im Rahmen der Programme proVISION und PFEIL10, finanziert vom Bundesministerium für Land- und Forstwirtschaft, Umwelt und Wasserwirtschaft.

Nähere Informationen: www.landnutzung.at

Referenz (Ø1991-2000): Klimabedingungen in der Periode 1991 bis 2000

Basisszenario (Ø2031-2040): Mittlerer Temperaturanstieg und gleichbleibende Niederschlagsverteilung