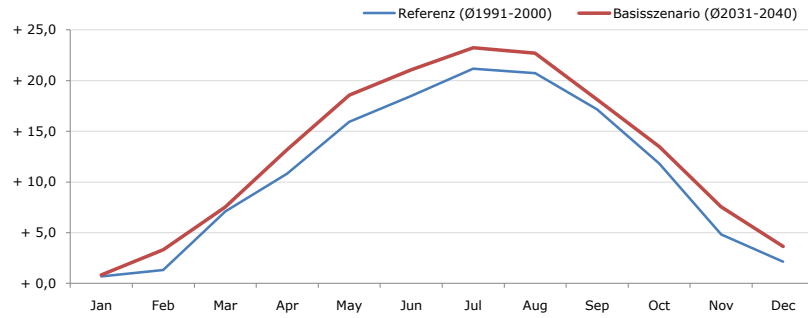


Gemeindename:
 Gemeindegennzahl
 Bezirk
 Bundesland
 Anzahl der Klimacluster

Tattendorf
 30636
 Baden
 Niederösterreich
 2

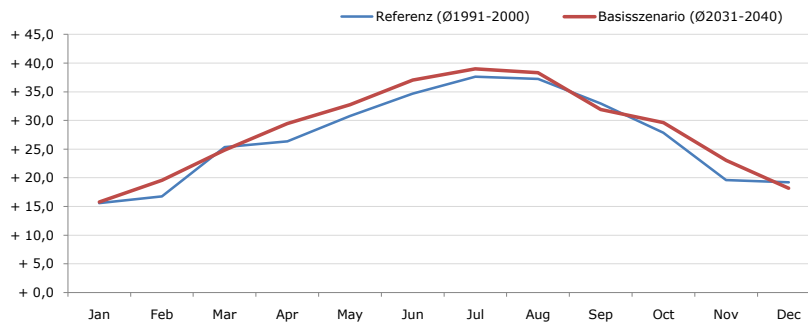


Durchschnittstemperatur [°C]



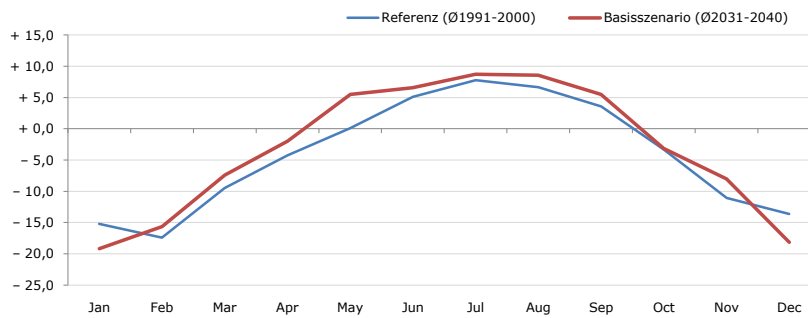
| Average temperature [°C] | Jan | Feb | Mar | Apr | May | Jun | Jul | Aug | Sep | Oct | Nov | Dec | Jahr |
|----------------------------|-------|-------|-------|--------|--------|--------|--------|--------|--------|--------|-------|-------|--------|
| Referenz (Ø1991-2000) | + 0,7 | + 1,3 | + 7,1 | + 10,8 | + 16,0 | + 18,5 | + 21,2 | + 20,7 | + 17,2 | + 11,8 | + 4,8 | + 2,2 | + 11,1 |
| Basisszenario (Ø2031-2040) | + 0,8 | + 3,3 | + 7,5 | + 13,2 | + 18,6 | + 21,1 | + 23,3 | + 22,7 | + 18,1 | + 13,5 | + 7,6 | + 3,7 | + 12,8 |

Maximum Temperatur [°C]



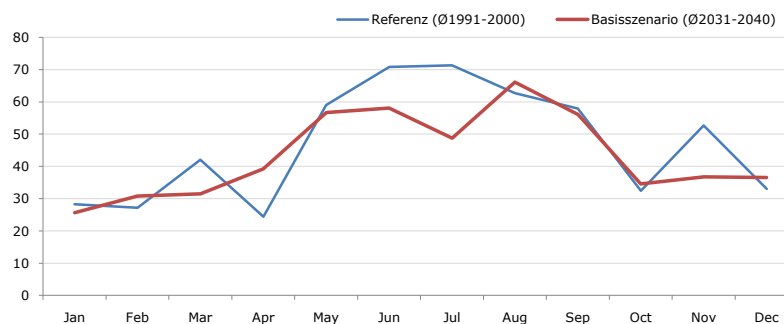
| Maximum Temperatur [°C] | Jan | Feb | Mar | Apr | May | Jun | Jul | Aug | Sep | Oct | Nov | Dec | Jahr |
|----------------------------|--------|--------|--------|--------|--------|--------|--------|--------|--------|--------|--------|--------|--------|
| Referenz (Ø1991-2000) | + 15,6 | + 16,7 | + 25,3 | + 26,3 | + 30,8 | + 34,7 | + 37,6 | + 37,2 | + 33,0 | + 27,9 | + 19,6 | + 19,2 | + 27,1 |
| Basisszenario (Ø2031-2040) | + 15,8 | + 19,6 | + 24,8 | + 29,5 | + 32,8 | + 37,0 | + 39,0 | + 38,3 | + 31,9 | + 29,6 | + 23,1 | + 18,2 | + 28,3 |

Minimum Temperatur [°C]



| Minimum Temperatur [°C] | Jan | Feb | Mar | Apr | May | Jun | Jul | Aug | Sep | Oct | Nov | Dec | Jahr |
|----------------------------|--------|--------|-------|-------|-------|-------|-------|-------|-------|-------|--------|--------|-------|
| Referenz (Ø1991-2000) | - 15,2 | - 17,4 | - 9,5 | - 4,2 | + 0,1 | + 5,1 | + 7,8 | + 6,7 | + 3,6 | - 3,3 | - 11,1 | - 13,6 | - 4,2 |
| Basisszenario (Ø2031-2040) | - 19,2 | - 15,7 | - 7,4 | - 2,0 | + 5,5 | + 6,6 | + 8,7 | + 8,6 | + 5,5 | - 3,2 | - 8,0 | - 18,2 | - 3,2 |

Niederschlag [mm]



| Niederschlag [mm] | Jan | Feb | Mar | Apr | May | Jun | Jul | Aug | Sep | Oct | Nov | Dec | Jahr |
|----------------------------|------|------|------|------|------|------|------|------|------|------|------|------|-------|
| Referenz (Ø1991-2000) | 28,2 | 27,2 | 42,1 | 24,4 | 59,0 | 70,9 | 71,4 | 62,7 | 57,9 | 32,4 | 52,7 | 33,0 | 561,9 |
| Basisszenario (Ø2031-2040) | 25,7 | 30,8 | 31,5 | 39,3 | 56,7 | 58,1 | 48,7 | 66,1 | 56,1 | 34,5 | 36,7 | 36,6 | 520,8 |

Q: Franziska Strauss, Herbert Formayer, Veronika Asamer, Erwin Schmid, 2010; Climate change data for Austria and the period 2008-2040 with one day and km2 resolution.

Ergebnisdarstellung: Dietmar Weinberger und Franz Sinabell, WIFO, www.wifo.ac.at.

Hinweise: Hervorgegangen aus dem Projekt "Werkzeuge für Modelle einer nachhaltigen Wirtschaft", im Rahmen der Programme proVISION und PFEIL10, finanziert vom Bundesministerium für Land- und Forstwirtschaft, Umwelt und Wasserwirtschaft.

Nähere Informationen: www.landnutzung.at

Referenz (Ø1991-2000): Klimabedingungen in der Periode 1991 bis 2000

Basisszenario (Ø2031-2040): Mittlerer Temperaturanstieg und gleichbleibende Niederschlagsverteilung