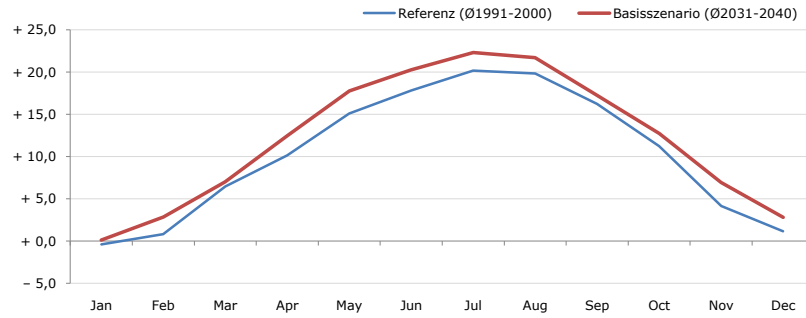


Gemeindename:
 Gemeindegennzahl
 Bezirk
 Bundesland
 Anzahl der Klimacluster

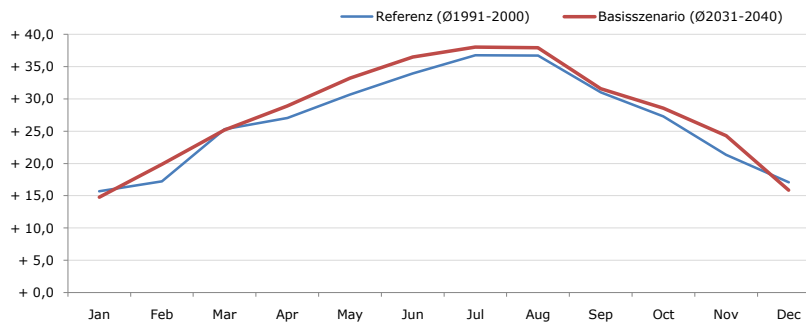
Pfaffstätten
 30625
 Baden
 Niederösterreich
 4

Durchschnittstemperatur [°C]



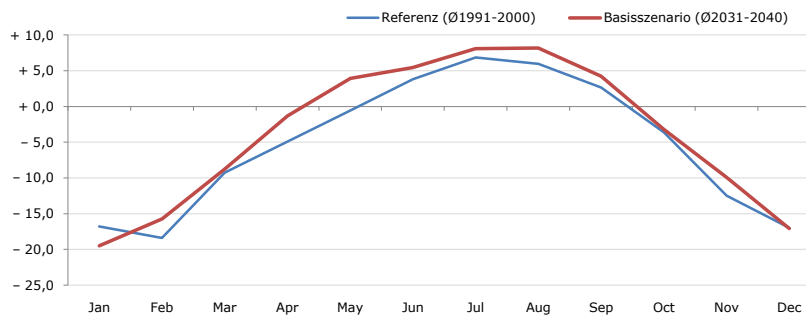
Average temperature [°C]	Jan	Feb	Mar	Apr	May	Jun	Jul	Aug	Sep	Oct	Nov	Dec	Jahr
Referenz (Ø1991-2000)	- 0,4	+ 0,8	+ 6,5	+ 10,2	+ 15,1	+ 17,8	+ 20,2	+ 19,8	+ 16,3	+ 11,2	+ 4,2	+ 1,2	+ 10,3
Basisszenario (Ø2031-2040)	+ 0,1	+ 2,9	+ 7,0	+ 12,5	+ 17,8	+ 20,3	+ 22,3	+ 21,7	+ 17,3	+ 12,7	+ 6,9	+ 2,8	+ 12,1

Maximum Temperatur [°C]



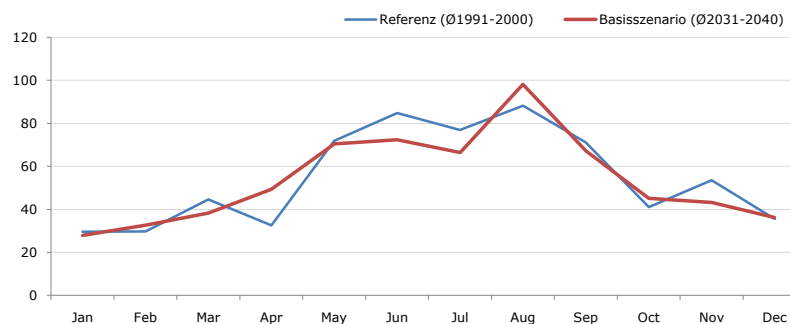
Maximum Temperatur [°C]	Jan	Feb	Mar	Apr	May	Jun	Jul	Aug	Sep	Oct	Nov	Dec	Jahr
Referenz (Ø1991-2000)	+ 15,7	+ 17,2	+ 25,3	+ 27,0	+ 30,7	+ 34,0	+ 36,8	+ 36,7	+ 31,0	+ 27,3	+ 21,3	+ 17,1	+ 26,7
Basisszenario (Ø2031-2040)	+ 14,8	+ 19,9	+ 25,2	+ 28,9	+ 33,2	+ 36,5	+ 38,0	+ 37,9	+ 31,6	+ 28,6	+ 24,3	+ 15,9	+ 27,9

Minimum Temperatur [°C]



Minimum Temperatur [°C]	Jan	Feb	Mar	Apr	May	Jun	Jul	Aug	Sep	Oct	Nov	Dec	Jahr
Referenz (Ø1991-2000)	- 16,8	- 18,4	- 9,3	- 4,9	- 0,6	+ 3,8	+ 6,9	+ 6,0	+ 2,7	- 3,6	- 12,5	- 17,0	- 5,2
Basisszenario (Ø2031-2040)	- 19,5	- 15,7	- 8,7	- 1,3	+ 3,9	+ 5,5	+ 8,1	+ 8,2	+ 4,3	- 3,2	- 9,9	- 17,1	- 3,7

Niederschlag [mm]



Niederschlag [mm]	Jan	Feb	Mar	Apr	May	Jun	Jul	Aug	Sep	Oct	Nov	Dec	Jahr
Referenz (Ø1991-2000)	29,5	29,7	44,6	32,5	71,9	84,8	76,9	88,2	71,1	41,1	53,6	35,6	659,5
Basisszenario (Ø2031-2040)	27,9	32,6	38,4	49,3	70,5	72,5	66,4	98,1	67,2	45,1	43,2	36,3	647,5

Q: Franziska Strauss, Herbert Formayer, Veronika Asamer, Erwin Schmid, 2010; Climate change data for Austria and the period 2008-2040 with one day and km2 resolution.

Ergebnisdarstellung: Dietmar Weinberger und Franz Sinabell, WIFO, www.wifo.ac.at.

Hinweise: Hervorgegangen aus dem Projekt "Werkzeuge für Modelle einer nachhaltigen Wirtschaft", im Rahmen der Programme proVISION und PFEIL10, finanziert vom Bundesministerium für Land- und Forstwirtschaft, Umwelt und Wasserwirtschaft.

Nähere Informationen: www.landnutzung.at

Referenz (Ø1991-2000): Klimabedingungen in der Periode 1991 bis 2000

Basisszenario (Ø2031-2040): Mittlerer Temperaturanstieg und gleichbleibende Niederschlagsverteilung