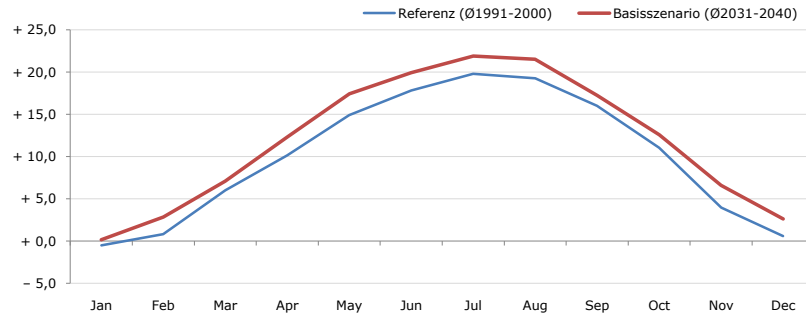


Gemeindename:
Gemeindekennzahl
Bezirk
Bundesland
Anzahl der Klimacluster

Wallsee-Sindelburg
30538
Amstetten
Niederösterreich
4

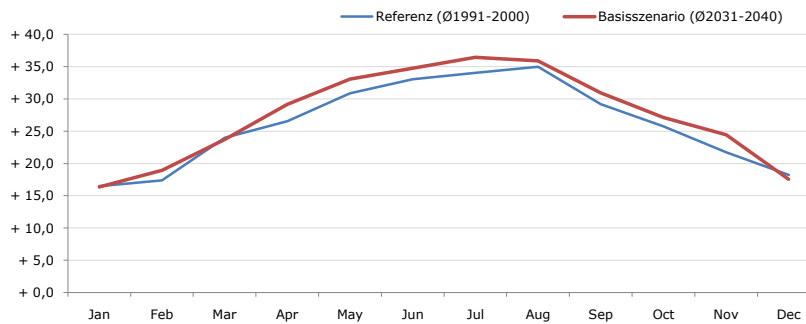


Durchschnittstemperatur [°C]



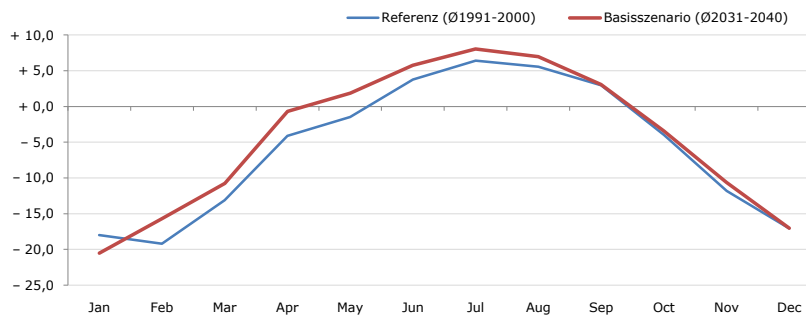
Average temperature [°C]	Jan	Feb	Mar	Apr	May	Jun	Jul	Aug	Sep	Oct	Nov	Dec	Jahr
Referenz (Ø1991-2000)	-0,5	+0,8	+6,0	+10,2	+14,9	+17,8	+19,8	+19,3	+16,0	+11,1	+4,0	+0,6	+10,1
Basisszenario (Ø2031-2040)	+0,2	+2,8	+7,1	+12,3	+17,4	+20,0	+21,9	+21,5	+17,2	+12,6	+6,6	+2,6	+11,9

Maximum Temperatur [°C]



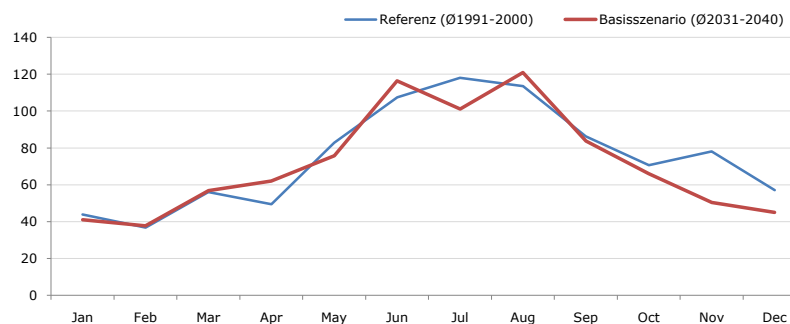
Maximum Temperatur [°C]	Jan	Feb	Mar	Apr	May	Jun	Jul	Aug	Sep	Oct	Nov	Dec	Jahr
Referenz (Ø1991-2000)	+16,5	+17,4	+24,0	+26,6	+30,9	+33,1	+34,1	+35,0	+29,2	+25,8	+21,7	+18,2	+26,1
Basisszenario (Ø2031-2040)	+16,3	+18,9	+23,7	+29,2	+33,1	+34,8	+36,5	+35,9	+30,9	+27,1	+24,5	+17,5	+27,4

Minimum Temperatur [°C]



Minimum Temperatur [°C]	Jan	Feb	Mar	Apr	May	Jun	Jul	Aug	Sep	Oct	Nov	Dec	Jahr
Referenz (Ø1991-2000)	-18,0	-19,2	-13,1	-4,1	-1,5	+3,8	+6,4	+5,6	+2,9	-4,0	-11,8	-17,1	-5,8
Basisszenario (Ø2031-2040)	-20,5	-15,7	-10,7	-0,7	+1,9	+5,8	+8,0	+7,0	+3,1	-3,4	-10,7	-17,0	-4,4

Niederschlag [mm]



Niederschlag [mm]	Jan	Feb	Mar	Apr	May	Jun	Jul	Aug	Sep	Oct	Nov	Dec	Jahr
Referenz (Ø1991-2000)	43,9	36,8	56,0	49,5	82,8	107,4	118,0	113,5	86,3	70,7	78,1	57,0	900,0
Basisszenario (Ø2031-2040)	41,1	37,7	56,8	62,0	75,7	116,5	101,1	120,9	83,8	66,0	50,4	45,0	857,1

Q: Franziska Strauss, Herbert Formayer, Veronika Asamer, Erwin Schmid, 2010; Climate change data for Austria and the period 2008-2040 with one day and km2 resolution.

Ergebnisdarstellung: Dietmar Weinberger und Franz Sinabell, WIFO, www.wifo.ac.at.

Hinweise: Hervorgegangen aus dem Projekt "Werkzeuge für Modelle einer nachhaltigen Wirtschaft", im Rahmen der Programme proVISION und PFEIL10, finanziert vom Bundesministerium für Land- und Forstwirtschaft, Umwelt und Wasserwirtschaft.

Nähere Informationen: www.landnutzung.at

Referenz (Ø1991-2000): Klimabedingungen in der Periode 1991 bis 2000

Basisszenario (Ø2031-2040): Mittlerer Temperaturanstieg und gleichbleibende Niederschlagsverteilung