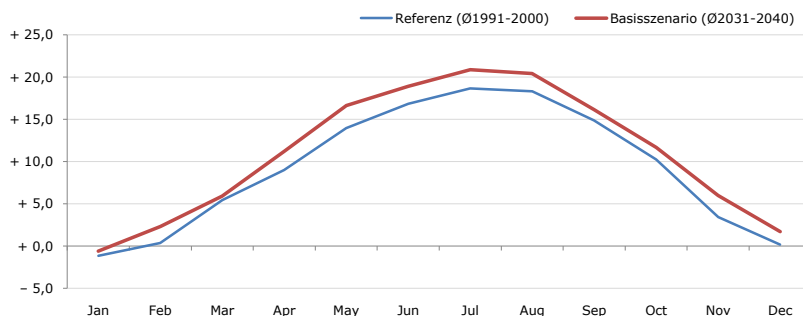


**Gemeindename:**  
 Gemeindegennzahl  
 Bezirk  
 Bundesland  
 Anzahl der Klimacluster

**Viehdorf**  
 30536  
 Amstetten  
 Niederösterreich  
 2

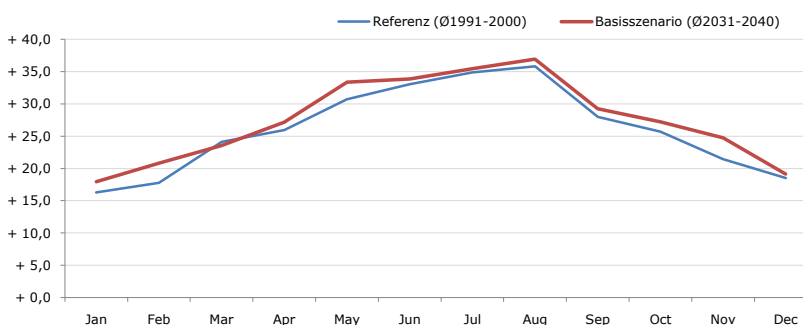


**Durchschnittstemperatur [°C]**



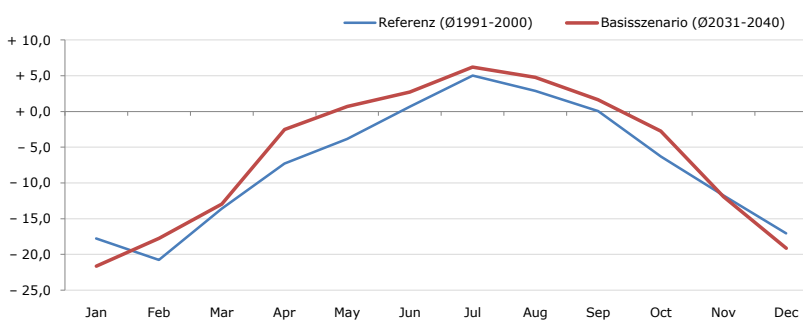
Average temperature [°C]	Jan	Feb	Mar	Apr	May	Jun	Jul	Aug	Sep	Oct	Nov	Dec	Jahr
Referenz (Ø1991-2000)	- 1,1	+ 0,4	+ 5,5	+ 9,0	+ 14,0	+ 16,9	+ 18,7	+ 18,3	+ 14,9	+ 10,3	+ 3,4	+ 0,2	+ 9,2
Basisszenario (Ø2031-2040)	- 0,6	+ 2,3	+ 5,9	+ 11,2	+ 16,6	+ 18,9	+ 20,9	+ 20,4	+ 16,1	+ 11,7	+ 6,0	+ 1,7	+ 11,0

**Maximum Temperatur [°C]**



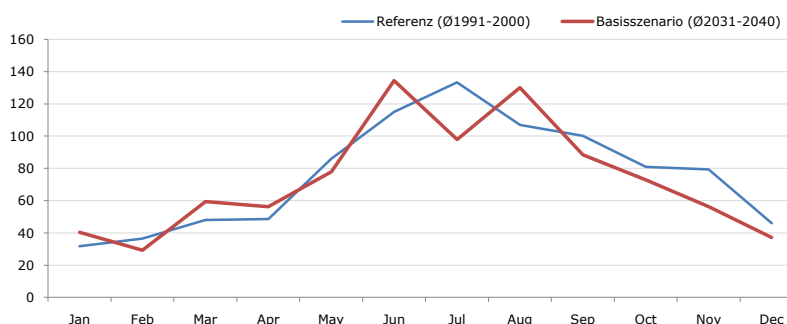
Maximum Temperatur [°C]	Jan	Feb	Mar	Apr	May	Jun	Jul	Aug	Sep	Oct	Nov	Dec	Jahr
Referenz (Ø1991-2000)	+ 16,3	+ 17,8	+ 24,1	+ 26,0	+ 30,7	+ 33,0	+ 34,9	+ 35,8	+ 28,0	+ 25,7	+ 21,4	+ 18,5	+ 26,1
Basisszenario (Ø2031-2040)	+ 18,0	+ 20,8	+ 23,5	+ 27,2	+ 33,4	+ 33,9	+ 35,4	+ 36,9	+ 29,2	+ 27,2	+ 24,7	+ 19,1	+ 27,5

**Minimum Temperatur [°C]**



Minimum Temperatur [°C]	Jan	Feb	Mar	Apr	May	Jun	Jul	Aug	Sep	Oct	Nov	Dec	Jahr
Referenz (Ø1991-2000)	- 17,8	- 20,8	- 13,6	- 7,3	- 3,9	+ 0,7	+ 5,0	+ 2,9	+ 0,1	- 6,3	- 11,8	- 17,1	- 7,4
Basisszenario (Ø2031-2040)	- 21,6	- 17,8	- 13,0	- 2,5	+ 0,7	+ 2,7	+ 6,2	+ 4,8	+ 1,6	- 2,8	- 11,9	- 19,2	- 6,0

**Niederschlag [mm]**



Niederschlag [mm]	Jan	Feb	Mar	Apr	May	Jun	Jul	Aug	Sep	Oct	Nov	Dec	Jahr
Referenz (Ø1991-2000)	31,7	36,5	48,0	48,7	86,0	115,0	133,3	106,9	100,1	80,9	79,4	46,0	912,5
Basisszenario (Ø2031-2040)	40,4	29,3	59,4	56,2	77,8	134,5	97,8	130,0	88,4	72,9	56,2	37,2	880,0

Q: Franziska Strauss, Herbert Formayer, Veronika Asamer, Erwin Schmid, 2010; Climate change data for Austria and the period 2008-2040 with one day and km2 resolution.

Ergebnisdarstellung: Dietmar Weinberger und Franz Sinabell, WIFO, www.wifo.ac.at.

Hinweise: Hervorgegangen aus dem Projekt "Werkzeuge für Modelle einer nachhaltigen Wirtschaft", im Rahmen der Programme proVISION und PFEIL10, finanziert vom Bundesministerium für Land- und Forstwirtschaft, Umwelt und Wasserwirtschaft.

Nähere Informationen: www.landnutzung.at

Referenz (Ø1991-2000): Klimabedingungen in der Periode 1991 bis 2000

Basisszenario (Ø2031-2040): Mittlerer Temperaturanstieg und gleichbleibende Niederschlagsverteilung