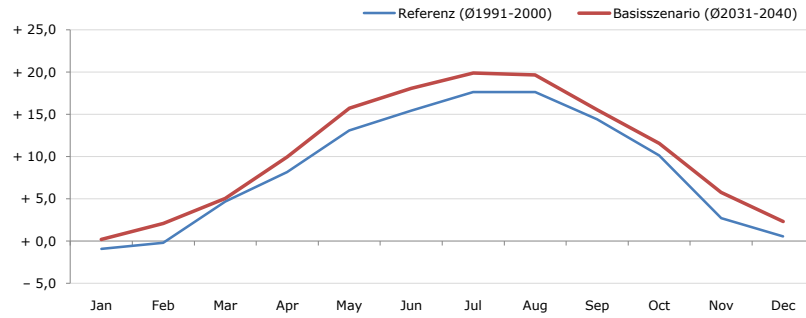


Gemeindename:
 Gemeindegennzahl
 Bezirk
 Bundesland
 Anzahl der Klimacluster

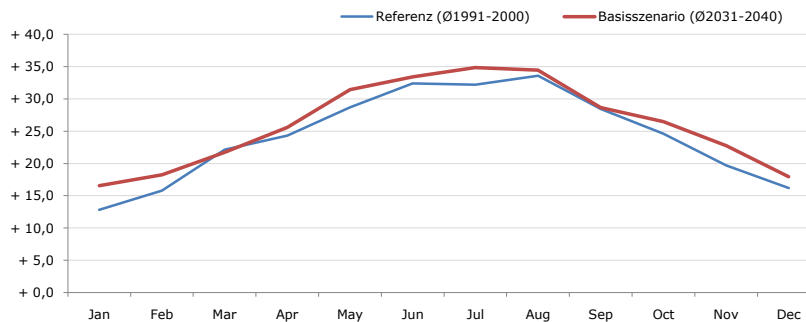
St. Peter in der Au
 30530
 Amstetten
 Niederösterreich
 6

Durchschnittstemperatur [°C]



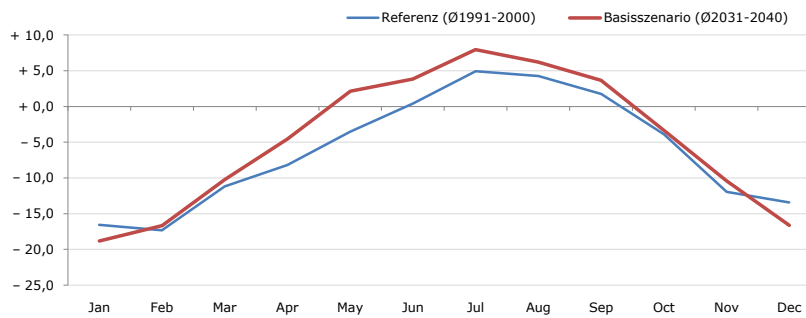
Average temperature [°C]	Jan	Feb	Mar	Apr	May	Jun	Jul	Aug	Sep	Oct	Nov	Dec	Jahr
Referenz (Ø1991-2000)	- 0,9	- 0,2	+ 4,7	+ 8,2	+ 13,1	+ 15,5	+ 17,7	+ 17,6	+ 14,4	+ 10,1	+ 2,7	+ 0,6	+ 8,7
Basisszenario (Ø2031-2040)	+ 0,2	+ 2,1	+ 5,1	+ 10,0	+ 15,7	+ 18,1	+ 19,9	+ 19,7	+ 15,6	+ 11,6	+ 5,8	+ 2,3	+ 10,5

Maximum Temperatur [°C]



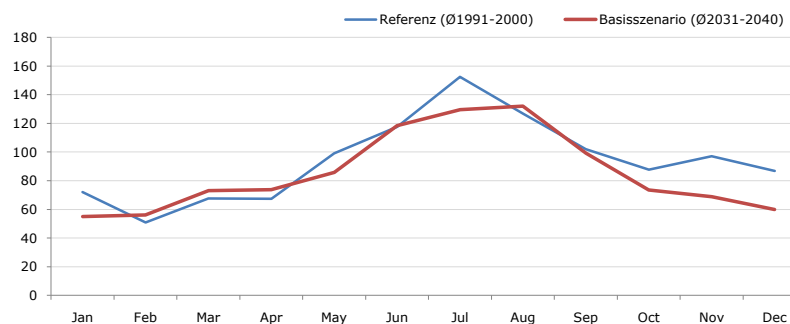
Maximum Temperatur [°C]	Jan	Feb	Mar	Apr	May	Jun	Jul	Aug	Sep	Oct	Nov	Dec	Jahr
Referenz (Ø1991-2000)	+ 12,8	+ 15,8	+ 22,1	+ 24,3	+ 28,7	+ 32,4	+ 32,2	+ 33,6	+ 28,4	+ 24,6	+ 19,7	+ 16,2	+ 24,3
Basisszenario (Ø2031-2040)	+ 16,6	+ 18,2	+ 21,7	+ 25,6	+ 31,5	+ 33,4	+ 34,9	+ 34,5	+ 28,7	+ 26,5	+ 22,8	+ 17,9	+ 26,1

Minimum Temperatur [°C]



Minimum Temperatur [°C]	Jan	Feb	Mar	Apr	May	Jun	Jul	Aug	Sep	Oct	Nov	Dec	Jahr
Referenz (Ø1991-2000)	- 16,5	- 17,3	- 11,2	- 8,2	- 3,5	+ 0,4	+ 4,9	+ 4,3	+ 1,8	- 3,9	- 12,0	- 13,4	- 6,2
Basisszenario (Ø2031-2040)	- 18,9	- 16,7	- 10,2	- 4,6	+ 2,1	+ 3,8	+ 8,0	+ 6,2	+ 3,7	- 3,3	- 10,4	- 16,6	- 4,7

Niederschlag [mm]



Niederschlag [mm]	Jan	Feb	Mar	Apr	May	Jun	Jul	Aug	Sep	Oct	Nov	Dec	Jahr
Referenz (Ø1991-2000)	72,1	50,9	67,5	67,3	99,1	117,6	152,4	126,7	102,0	87,7	97,1	86,9	1127,3
Basisszenario (Ø2031-2040)	55,0	56,2	73,0	73,7	85,8	118,5	129,5	132,0	99,3	73,5	68,9	59,9	1025,3

Q: Franziska Strauss, Herbert Formayer, Veronika Asamer, Erwin Schmid, 2010; Climate change data for Austria and the period 2008-2040 with one day and km2 resolution.

Ergebnisdarstellung: Dietmar Weinberger und Franz Sinabell, WIFO, www.wifo.ac.at.

Hinweise: Hervorgegangen aus dem Projekt "Werkzeuge für Modelle einer nachhaltigen Wirtschaft", im Rahmen der Programme proVISION und PFEIL10, finanziert vom Bundesministerium für Land- und Forstwirtschaft, Umwelt und Wasserwirtschaft.

Nähere Informationen: www.landnutzung.at

Referenz (Ø1991-2000): Klimabedingungen in der Periode 1991 bis 2000

Basisszenario (Ø2031-2040): Mittlerer Temperaturanstieg und gleichbleibende Niederschlagsverteilung