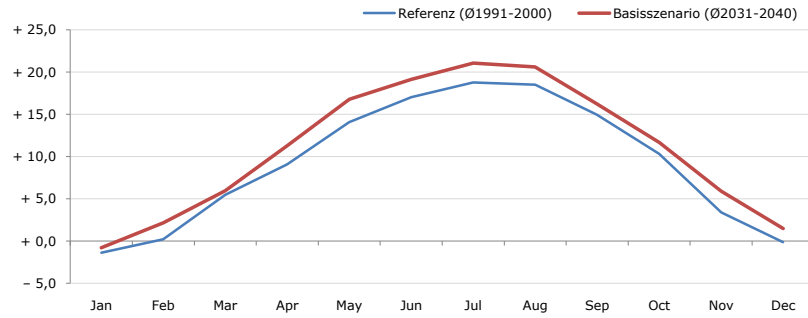


Gemeindename:
 Gemeindegennzahl
 Bezirk
 Bundesland
 Anzahl der Klimacluster

Neustadt an der Donau
 30521
 Amstetten
 Niederösterreich
 3

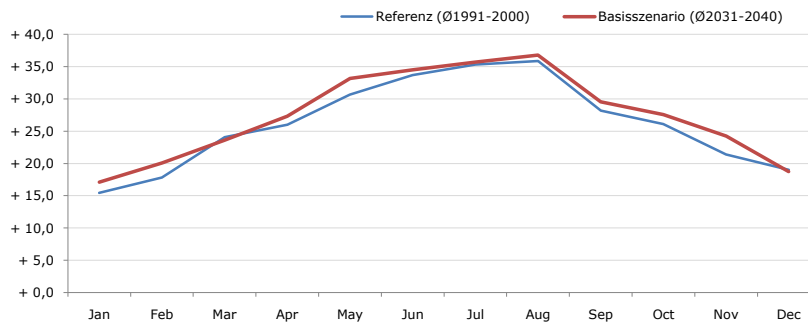


Durchschnittstemperatur [°C]



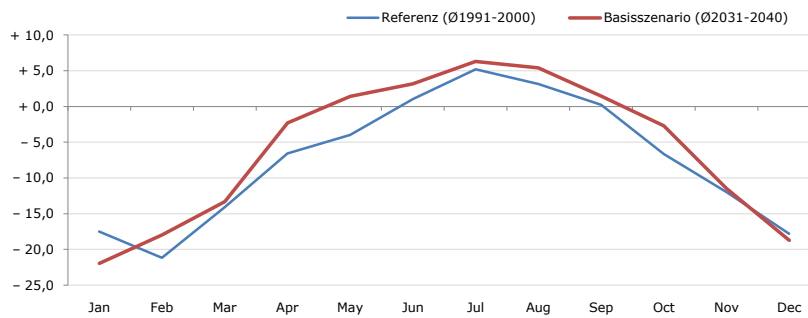
Average temperature [°C]	Jan	Feb	Mar	Apr	May	Jun	Jul	Aug	Sep	Oct	Nov	Dec	Jahr
Referenz (Ø1991-2000)	- 1,4	+ 0,2	+ 5,5	+ 9,1	+ 14,1	+ 17,0	+ 18,8	+ 18,5	+ 15,0	+ 10,3	+ 3,4	- 0,1	+ 9,3
Basisszenario (Ø2031-2040)	- 0,8	+ 2,2	+ 6,0	+ 11,3	+ 16,8	+ 19,1	+ 21,1	+ 20,6	+ 16,2	+ 11,7	+ 5,9	+ 1,5	+ 11,0

Maximum Temperatur [°C]



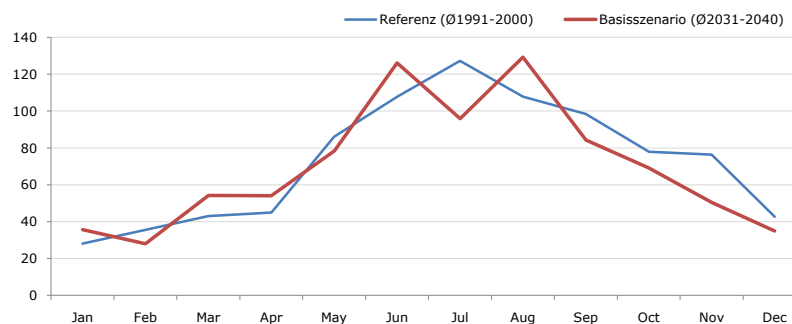
Maximum Temperatur [°C]	Jan	Feb	Mar	Apr	May	Jun	Jul	Aug	Sep	Oct	Nov	Dec	Jahr
Referenz (Ø1991-2000)	+ 15,5	+ 17,8	+ 24,1	+ 26,0	+ 30,7	+ 33,7	+ 35,3	+ 35,9	+ 28,2	+ 26,1	+ 21,4	+ 19,0	+ 26,2
Basisszenario (Ø2031-2040)	+ 17,1	+ 20,1	+ 23,6	+ 27,3	+ 33,2	+ 34,5	+ 35,7	+ 36,8	+ 29,6	+ 27,6	+ 24,2	+ 18,7	+ 27,4

Minimum Temperatur [°C]



Minimum Temperatur [°C]	Jan	Feb	Mar	Apr	May	Jun	Jul	Aug	Sep	Oct	Nov	Dec	Jahr
Referenz (Ø1991-2000)	- 17,5	- 21,2	- 14,1	- 6,6	- 4,0	+ 1,1	+ 5,2	+ 3,1	+ 0,3	- 6,7	- 12,0	- 17,8	- 7,4
Basisszenario (Ø2031-2040)	- 22,0	- 18,0	- 13,3	- 2,3	+ 1,4	+ 3,2	+ 6,3	+ 5,4	+ 1,4	- 2,7	- 11,5	- 18,7	- 5,8

Niederschlag [mm]



Niederschlag [mm]	Jan	Feb	Mar	Apr	May	Jun	Jul	Aug	Sep	Oct	Nov	Dec	Jahr
Referenz (Ø1991-2000)	28,1	35,6	43,0	44,9	86,0	107,9	127,3	107,8	98,4	77,9	76,3	42,7	875,8
Basisszenario (Ø2031-2040)	35,6	27,9	54,2	54,0	78,3	126,1	96,0	129,2	84,3	69,2	50,4	35,0	840,2

Q: Franziska Strauss, Herbert Formayer, Veronika Asamer, Erwin Schmid, 2010; Climate change data for Austria and the period 2008-2040 with one day and km2 resolution.

Ergebnisdarstellung: Dietmar Weinberger und Franz Sinabell, WIFO, www.wifo.ac.at.

Hinweise: Hervorgegangen aus dem Projekt "Werkzeuge für Modelle einer nachhaltigen Wirtschaft", im Rahmen der Programme proVISION und PFEIL10, finanziert vom Bundesministerium für Land- und Forstwirtschaft, Umwelt und Wasserwirtschaft.

Nähere Informationen: www.landnutzung.at

Referenz (Ø1991-2000): Klimabedingungen in der Periode 1991 bis 2000

Basisszenario (Ø2031-2040): Mittlerer Temperaturanstieg und gleichbleibende Niederschlagsverteilung