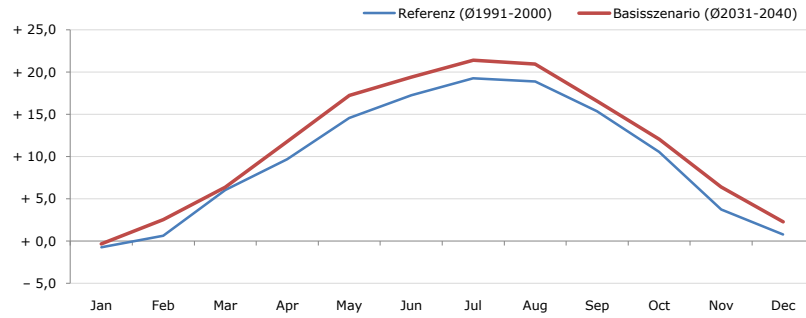


Gemeindename:
 Gemeindegennzahl
 Bezirk
 Bundesland
 Anzahl der Klimacluster

Haag
 30514
 Amstetten
 Niederösterreich
 3

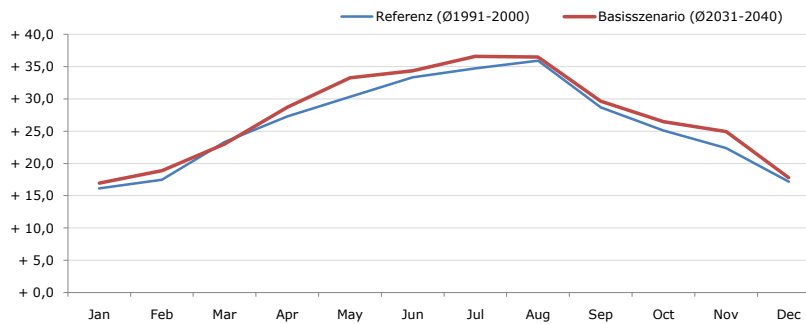


Durchschnittstemperatur [°C]



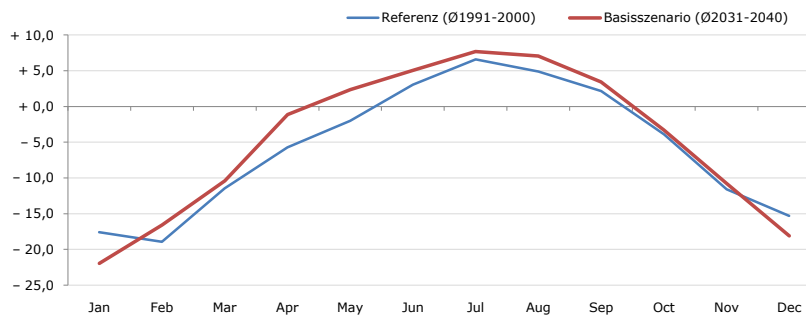
Average temperature [°C]	Jan	Feb	Mar	Apr	May	Jun	Jul	Aug	Sep	Oct	Nov	Dec	Jahr
Referenz (Ø1991-2000)	- 0,7	+ 0,6	+ 6,0	+ 9,7	+ 14,6	+ 17,3	+ 19,3	+ 18,9	+ 15,4	+ 10,6	+ 3,7	+ 0,8	+ 9,7
Basisszenario (Ø2031-2040)	- 0,3	+ 2,6	+ 6,4	+ 11,8	+ 17,2	+ 19,4	+ 21,4	+ 20,9	+ 16,6	+ 12,1	+ 6,4	+ 2,3	+ 11,4

Maximum Temperatur [°C]



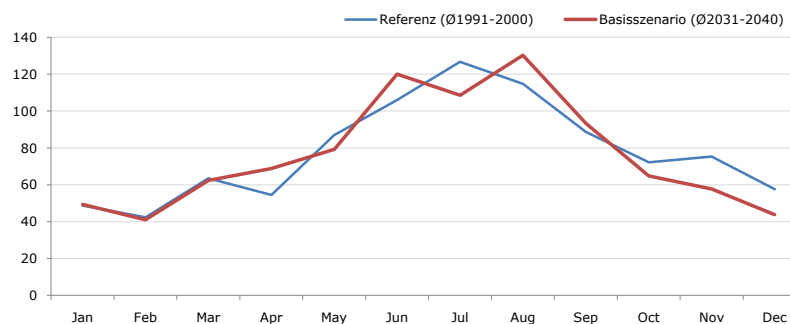
Maximum Temperatur [°C]	Jan	Feb	Mar	Apr	May	Jun	Jul	Aug	Sep	Oct	Nov	Dec	Jahr
Referenz (Ø1991-2000)	+ 16,1	+ 17,5	+ 23,3	+ 27,3	+ 30,3	+ 33,3	+ 34,8	+ 35,9	+ 28,7	+ 25,1	+ 22,4	+ 17,2	+ 26,0
Basisszenario (Ø2031-2040)	+ 17,0	+ 18,9	+ 23,0	+ 28,7	+ 33,3	+ 34,4	+ 36,6	+ 36,5	+ 29,7	+ 26,5	+ 24,9	+ 17,8	+ 27,3

Minimum Temperatur [°C]



Minimum Temperatur [°C]	Jan	Feb	Mar	Apr	May	Jun	Jul	Aug	Sep	Oct	Nov	Dec	Jahr
Referenz (Ø1991-2000)	- 17,6	- 18,9	- 11,5	- 5,7	- 2,0	+ 3,1	+ 6,6	+ 4,9	+ 2,2	- 3,9	- 11,6	- 15,3	- 5,7
Basisszenario (Ø2031-2040)	- 22,0	- 16,6	- 10,4	- 1,1	+ 2,4	+ 5,1	+ 7,7	+ 7,1	+ 3,4	- 3,3	- 10,8	- 18,1	- 4,7

Niederschlag [mm]



Niederschlag [mm]	Jan	Feb	Mar	Apr	May	Jun	Jul	Aug	Sep	Oct	Nov	Dec	Jahr
Referenz (Ø1991-2000)	48,7	42,3	63,5	54,5	87,0	106,1	126,7	114,8	88,7	72,3	75,4	57,6	937,4
Basisszenario (Ø2031-2040)	49,4	41,1	62,4	68,8	79,2	120,0	108,5	130,3	93,4	64,9	57,8	43,9	919,6

Q: Franziska Strauss, Herbert Formayer, Veronika Asamer, Erwin Schmid, 2010; Climate change data for Austria and the period 2008-2040 with one day and km2 resolution.

Ergebnisdarstellung: Dietmar Weinberger und Franz Sinabell, WIFO, www.wifo.ac.at.

Hinweise: Hervorgegangen aus dem Projekt "Werkzeuge für Modelle einer nachhaltigen Wirtschaft", im Rahmen der Programme proVISION und PFEIL10, finanziert vom Bundesministerium für Land- und Forstwirtschaft, Umwelt und Wasserwirtschaft.

Nähere Informationen: www.landnutzung.at

Referenz (Ø1991-2000): Klimabedingungen in der Periode 1991 bis 2000

Basisszenario (Ø2031-2040): Mittlerer Temperaturanstieg und gleichbleibende Niederschlagsverteilung