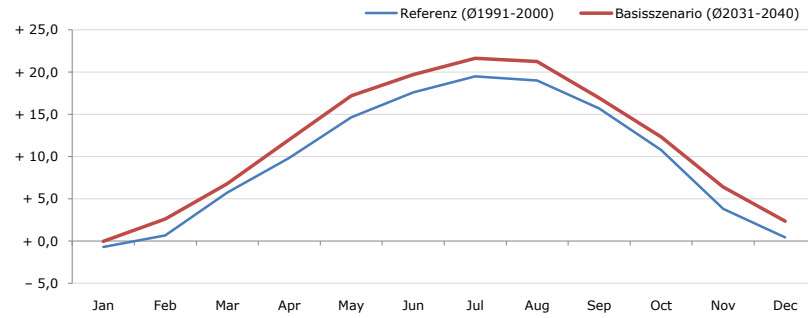


**Gemeindename:**  
 Gemeindegennzahl  
 Bezirk  
 Bundesland  
 Anzahl der Klimacluster

**Ernsthofen**  
 30509  
 Amstetten  
 Niederösterreich  
 3

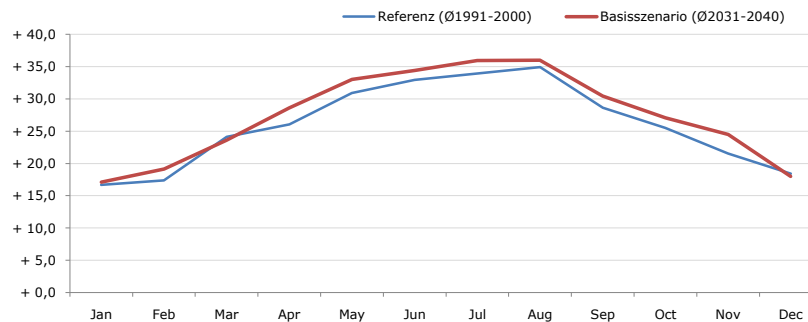


**Durchschnittstemperatur [°C]**



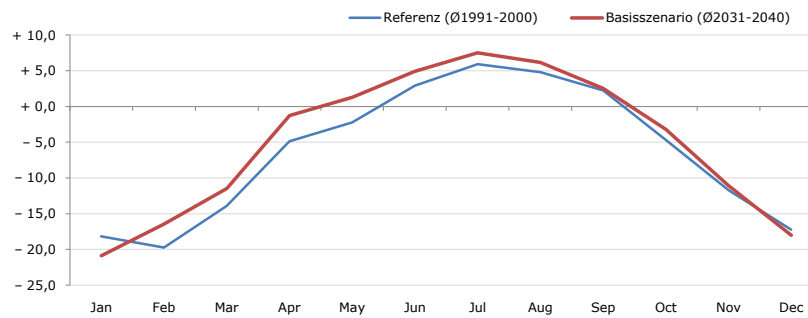
Average temperature [°C]	Jan	Feb	Mar	Apr	May	Jun	Jul	Aug	Sep	Oct	Nov	Dec	Jahr
Referenz (Ø1991-2000)	- 0,7	+ 0,7	+ 5,8	+ 9,9	+ 14,7	+ 17,6	+ 19,5	+ 19,0	+ 15,7	+ 10,8	+ 3,8	+ 0,5	+ 9,8
Basisszenario (Ø2031-2040)	- 0,0	+ 2,6	+ 6,8	+ 12,0	+ 17,2	+ 19,7	+ 21,6	+ 21,2	+ 17,0	+ 12,3	+ 6,4	+ 2,4	+ 11,7

**Maximum Temperatur [°C]**



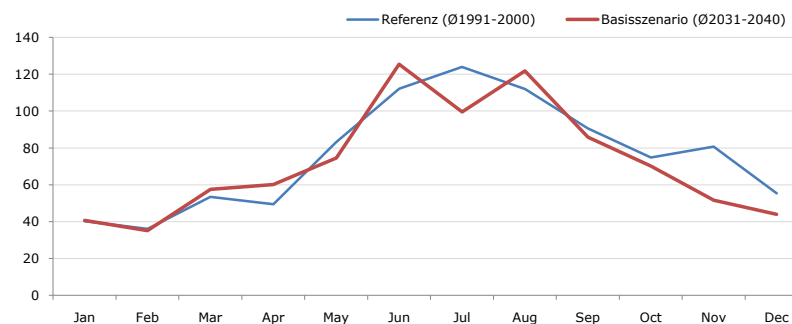
Maximum Temperatur [°C]	Jan	Feb	Mar	Apr	May	Jun	Jul	Aug	Sep	Oct	Nov	Dec	Jahr
Referenz (Ø1991-2000)	+ 16,7	+ 17,4	+ 24,1	+ 26,1	+ 30,9	+ 33,0	+ 34,0	+ 34,9	+ 28,7	+ 25,5	+ 21,6	+ 18,4	+ 26,0
Basisszenario (Ø2031-2040)	+ 17,1	+ 19,1	+ 23,6	+ 28,6	+ 33,0	+ 34,4	+ 36,0	+ 36,0	+ 30,5	+ 27,1	+ 24,5	+ 18,0	+ 27,4

**Minimum Temperatur [°C]**



Minimum Temperatur [°C]	Jan	Feb	Mar	Apr	May	Jun	Jul	Aug	Sep	Oct	Nov	Dec	Jahr
Referenz (Ø1991-2000)	- 18,2	- 19,8	- 13,9	- 4,9	- 2,2	+ 2,9	+ 5,9	+ 4,8	+ 2,2	- 4,7	- 11,8	- 17,2	- 6,3
Basisszenario (Ø2031-2040)	- 20,9	- 16,5	- 11,5	- 1,3	+ 1,3	+ 4,9	+ 7,5	+ 6,2	+ 2,5	- 3,2	- 11,1	- 18,0	- 4,9

**Niederschlag [mm]**



Niederschlag [mm]	Jan	Feb	Mar	Apr	May	Jun	Jul	Aug	Sep	Oct	Nov	Dec	Jahr
Referenz (Ø1991-2000)	40,3	36,1	53,5	49,5	83,1	112,1	124,0	112,0	90,6	74,9	80,8	55,4	912,1
Basisszenario (Ø2031-2040)	40,7	35,1	57,5	60,1	74,6	125,4	99,6	121,7	85,9	70,3	51,6	43,9	866,4

Q: Franziska Strauss, Herbert Formayer, Veronika Asamer, Erwin Schmid, 2010; Climate change data for Austria and the period 2008-2040 with one day and km2 resolution.

Ergebnisdarstellung: Dietmar Weinberger und Franz Sinabell, WIFO, www.wifo.ac.at.

Hinweise: Hervorgegangen aus dem Projekt "Werkzeuge für Modelle einer nachhaltigen Wirtschaft", im Rahmen der Programme proVISION und PFEIL10, finanziert vom Bundesministerium für Land- und Forstwirtschaft, Umwelt und Wasserwirtschaft.

Nähere Informationen: www.landnutzung.at

Referenz (Ø1991-2000): Klimabedingungen in der Periode 1991 bis 2000

Basisszenario (Ø2031-2040): Mittlerer Temperaturanstieg und gleichbleibende Niederschlagsverteilung