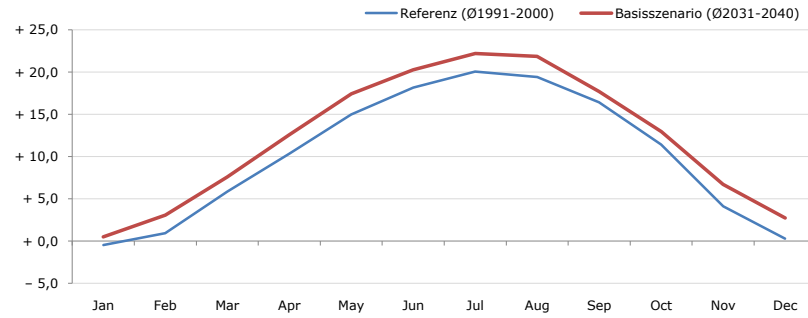


Gemeindename:
 Gemeindegennzahl
 Bezirk
 Bundesland
 Anzahl der Klimacluster

Ennsdorf
 30508
 Amstetten
 Niederösterreich
 2

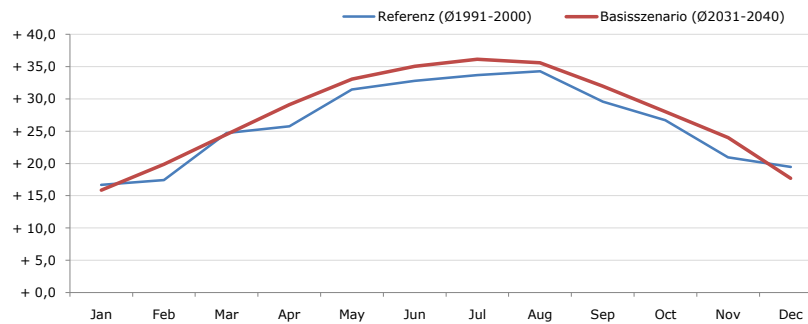


Durchschnittstemperatur [°C]



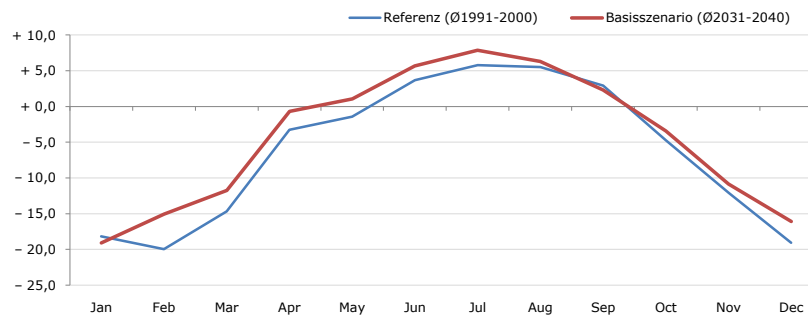
Average temperature [°C]	Jan	Feb	Mar	Apr	May	Jun	Jul	Aug	Sep	Oct	Nov	Dec	Jahr
Referenz (Ø1991-2000)	- 0,4	+ 0,9	+ 5,9	+ 10,3	+ 15,0	+ 18,2	+ 20,1	+ 19,4	+ 16,4	+ 11,4	+ 4,1	+ 0,3	+ 10,2
Basisszenario (Ø2031-2040)	+ 0,5	+ 3,1	+ 7,6	+ 12,6	+ 17,5	+ 20,3	+ 22,2	+ 21,9	+ 17,7	+ 13,0	+ 6,7	+ 2,8	+ 12,2

Maximum Temperatur [°C]



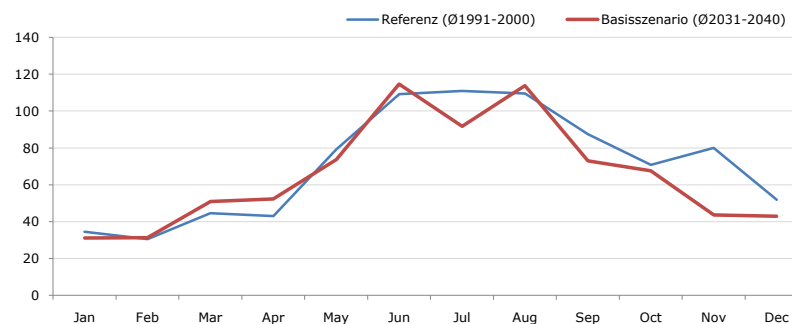
Maximum Temperatur [°C]	Jan	Feb	Mar	Apr	May	Jun	Jul	Aug	Sep	Oct	Nov	Dec	Jahr
Referenz (Ø1991-2000)	+ 16,7	+ 17,4	+ 24,7	+ 25,8	+ 31,5	+ 32,8	+ 33,7	+ 34,3	+ 29,6	+ 26,7	+ 20,9	+ 19,4	+ 26,2
Basisszenario (Ø2031-2040)	+ 15,9	+ 19,9	+ 24,5	+ 29,1	+ 33,1	+ 35,0	+ 36,2	+ 35,6	+ 32,0	+ 28,0	+ 24,0	+ 17,7	+ 27,6

Minimum Temperatur [°C]



Minimum Temperatur [°C]	Jan	Feb	Mar	Apr	May	Jun	Jul	Aug	Sep	Oct	Nov	Dec	Jahr
Referenz (Ø1991-2000)	- 18,2	- 20,0	- 14,7	- 3,3	- 1,4	+ 3,7	+ 5,8	+ 5,5	+ 2,9	- 4,7	- 12,1	- 19,1	- 6,2
Basisszenario (Ø2031-2040)	- 19,1	- 15,1	- 11,7	- 0,7	+ 1,1	+ 5,7	+ 7,9	+ 6,3	+ 2,3	- 3,4	- 10,9	- 16,1	- 4,4

Niederschlag [mm]



Niederschlag [mm]	Jan	Feb	Mar	Apr	May	Jun	Jul	Aug	Sep	Oct	Nov	Dec	Jahr
Referenz (Ø1991-2000)	34,5	30,5	44,7	43,1	79,2	109,2	110,9	109,5	87,4	70,9	80,0	51,9	851,7
Basisszenario (Ø2031-2040)	31,1	31,3	50,9	52,3	73,7	114,7	91,7	113,7	73,0	67,6	43,7	42,9	786,4

Q: Franziska Strauss, Herbert Formayer, Veronika Asamer, Erwin Schmid, 2010; Climate change data for Austria and the period 2008-2040 with one day and km2 resolution.

Ergebnisdarstellung: Dietmar Weinberger und Franz Sinabell, WIFO, www.wifo.ac.at.

Hinweise: Hervorgegangen aus dem Projekt "Werkzeuge für Modelle einer nachhaltigen Wirtschaft", im Rahmen der Programme proVISION und PFEIL10, finanziert vom Bundesministerium für Land- und Forstwirtschaft, Umwelt und Wasserwirtschaft.

Nähere Informationen: www.landnutzung.at

Referenz (Ø1991-2000): Klimabedingungen in der Periode 1991 bis 2000

Basisszenario (Ø2031-2040): Mittlerer Temperaturanstieg und gleichbleibende Niederschlagsverteilung