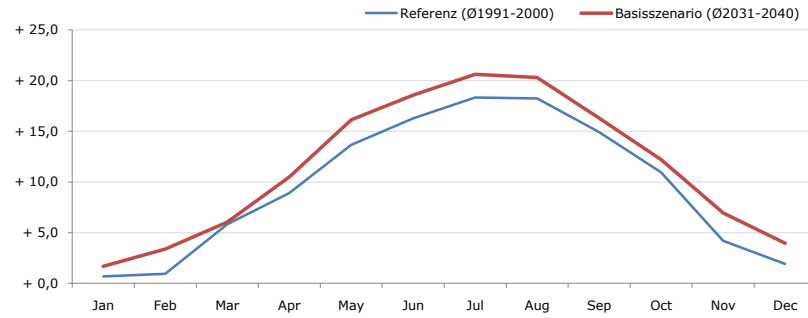


Gemeindename:
 Gemeindegennzahl
 Bezirk
 Bundesland
 Anzahl der Klimacluster

Biberbach
 30507
 Amstetten
 Niederösterreich
 3

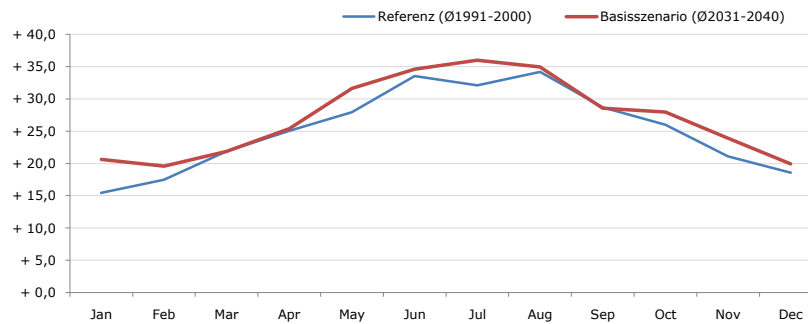


Durchschnittstemperatur [°C]



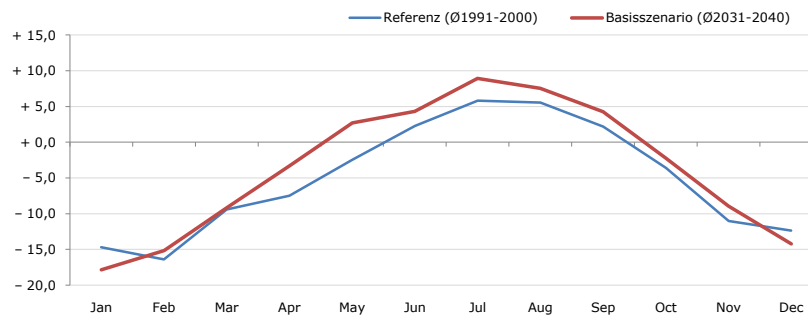
Average temperature [°C]	Jan	Feb	Mar	Apr	May	Jun	Jul	Aug	Sep	Oct	Nov	Dec	Jahr
Referenz (Ø1991-2000)	+ 0,7	+ 0,9	+ 5,8	+ 8,9	+ 13,7	+ 16,3	+ 18,3	+ 18,2	+ 14,9	+ 10,9	+ 4,2	+ 1,9	+ 9,6
Basisszenario (Ø2031-2040)	+ 1,7	+ 3,4	+ 6,0	+ 10,5	+ 16,1	+ 18,6	+ 20,6	+ 20,3	+ 16,3	+ 12,2	+ 7,0	+ 3,9	+ 11,4

Maximum Temperatur [°C]



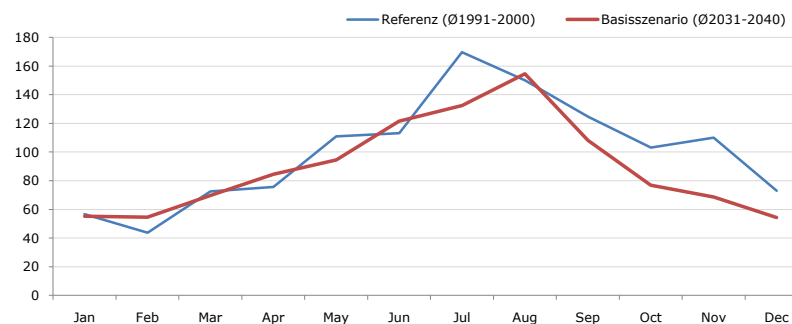
Maximum Temperatur [°C]	Jan	Feb	Mar	Apr	May	Jun	Jul	Aug	Sep	Oct	Nov	Dec	Jahr
Referenz (Ø1991-2000)	+ 15,4	+ 17,5	+ 21,9	+ 25,1	+ 28,0	+ 33,6	+ 32,1	+ 34,2	+ 28,7	+ 26,0	+ 21,1	+ 18,6	+ 25,2
Basisszenario (Ø2031-2040)	+ 20,6	+ 19,6	+ 21,9	+ 25,4	+ 31,7	+ 34,6	+ 36,0	+ 34,9	+ 28,5	+ 28,0	+ 23,9	+ 19,9	+ 27,1

Minimum Temperatur [°C]



Minimum Temperatur [°C]	Jan	Feb	Mar	Apr	May	Jun	Jul	Aug	Sep	Oct	Nov	Dec	Jahr
Referenz (Ø1991-2000)	- 14,7	- 16,4	- 9,4	- 7,5	- 2,5	+ 2,3	+ 5,8	+ 5,6	+ 2,2	- 3,6	- 11,0	- 12,4	- 5,1
Basisszenario (Ø2031-2040)	- 17,8	- 15,2	- 9,2	- 3,3	+ 2,7	+ 4,3	+ 8,9	+ 7,5	+ 4,3	- 2,2	- 8,9	- 14,2	- 3,5

Niederschlag [mm]



Niederschlag [mm]	Jan	Feb	Mar	Apr	May	Jun	Jul	Aug	Sep	Oct	Nov	Dec	Jahr
Referenz (Ø1991-2000)	56,7	43,7	72,5	75,7	110,9	113,2	169,6	150,0	124,7	103,1	110,1	73,1	1203,3
Basisszenario (Ø2031-2040)	55,2	54,5	69,8	84,5	94,6	121,6	132,4	154,5	108,1	77,0	68,7	54,3	1075,3

Q: Franziska Strauss, Herbert Formayer, Veronika Asamer, Erwin Schmid, 2010; Climate change data for Austria and the period 2008-2040 with one day and km2 resolution.

Ergebnisdarstellung: Dietmar Weinberger und Franz Sinabell, WIFO, www.wifo.ac.at.

Hinweise: Hervorgegangen aus dem Projekt "Werkzeuge für Modelle einer nachhaltigen Wirtschaft", im Rahmen der Programme proVISION und PFEIL10, finanziert vom Bundesministerium für Land- und Forstwirtschaft, Umwelt und Wasserwirtschaft.

Nähere Informationen: www.landnutzung.at

Referenz (Ø1991-2000): Klimabedingungen in der Periode 1991 bis 2000

Basisszenario (Ø2031-2040): Mittlerer Temperaturanstieg und gleichbleibende Niederschlagsverteilung