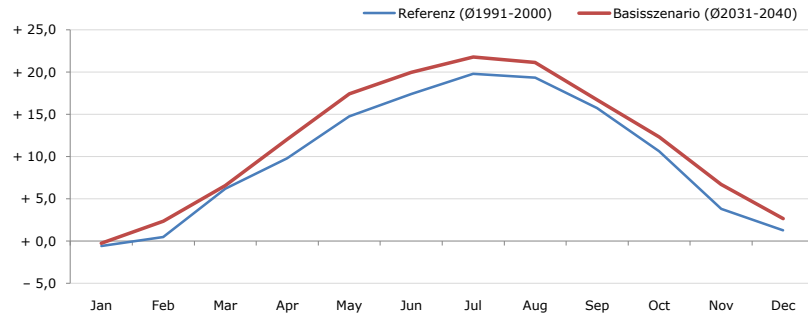


Gemeindename:
 Gemeindegennzahl
 Bezirk
 Bundesland
 Anzahl der Klimacluster

St. Pölten
 30201
 St. Pölten (Stadt)
 Niederösterreich
 2

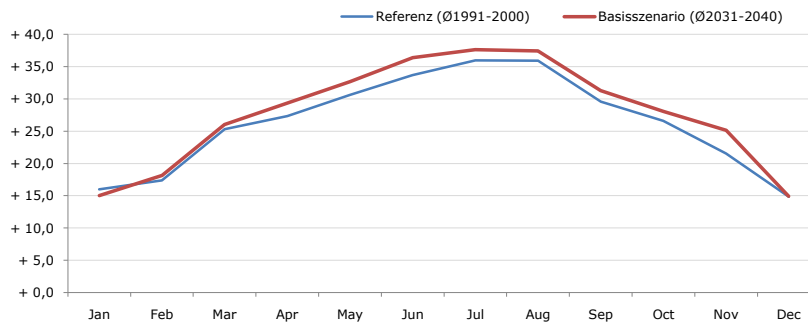


Durchschnittstemperatur [°C]



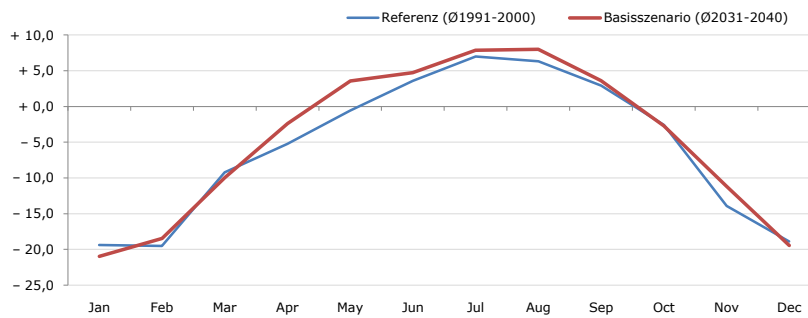
Average temperature [°C]	Jan	Feb	Mar	Apr	May	Jun	Jul	Aug	Sep	Oct	Nov	Dec	Jahr
Referenz (Ø1991-2000)	- 0,6	+ 0,5	+ 6,2	+ 9,8	+ 14,8	+ 17,4	+ 19,8	+ 19,3	+ 15,8	+ 10,6	+ 3,8	+ 1,3	+ 10,0
Basisszenario (Ø2031-2040)	- 0,2	+ 2,3	+ 6,6	+ 12,1	+ 17,4	+ 20,0	+ 21,8	+ 21,1	+ 16,7	+ 12,3	+ 6,7	+ 2,7	+ 11,7

Maximum Temperatur [°C]



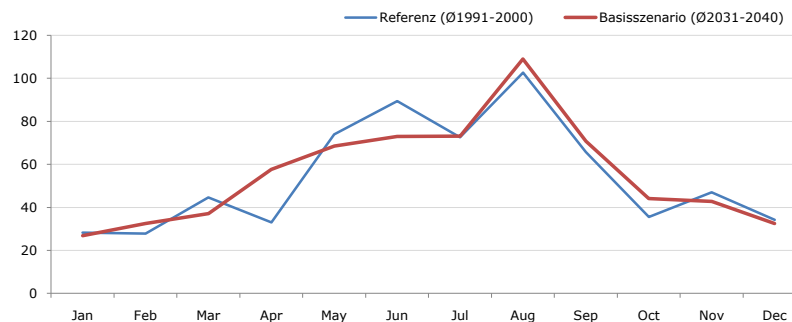
Maximum Temperatur [°C]	Jan	Feb	Mar	Apr	May	Jun	Jul	Aug	Sep	Oct	Nov	Dec	Jahr
Referenz (Ø1991-2000)	+ 16,0	+ 17,4	+ 25,3	+ 27,3	+ 30,6	+ 33,7	+ 36,0	+ 36,0	+ 29,6	+ 26,6	+ 21,6	+ 14,9	+ 26,3
Basisszenario (Ø2031-2040)	+ 15,0	+ 18,1	+ 26,0	+ 29,4	+ 32,7	+ 36,4	+ 37,6	+ 37,4	+ 31,3	+ 28,1	+ 25,2	+ 14,9	+ 27,7

Minimum Temperatur [°C]



Minimum Temperatur [°C]	Jan	Feb	Mar	Apr	May	Jun	Jul	Aug	Sep	Oct	Nov	Dec	Jahr
Referenz (Ø1991-2000)	- 19,4	- 19,5	- 9,2	- 5,2	- 0,6	+ 3,6	+ 7,0	+ 6,3	+ 2,9	- 2,6	- 13,9	- 18,9	- 5,7
Basisszenario (Ø2031-2040)	- 21,0	- 18,5	- 10,0	- 2,4	+ 3,6	+ 4,7	+ 7,9	+ 8,0	+ 3,6	- 2,7	- 11,2	- 19,5	- 4,7

Niederschlag [mm]



Niederschlag [mm]	Jan	Feb	Mar	Apr	May	Jun	Jul	Aug	Sep	Oct	Nov	Dec	Jahr
Referenz (Ø1991-2000)	28,3	27,9	44,7	33,1	73,9	89,4	72,6	102,7	65,8	35,5	47,0	34,3	655,2
Basisszenario (Ø2031-2040)	26,9	32,5	37,1	57,6	68,6	73,0	73,1	109,0	70,7	44,1	42,8	32,5	667,9

Q: Franziska Strauss, Herbert Formayer, Veronika Asamer, Erwin Schmid, 2010; Climate change data for Austria and the period 2008-2040 with one day and km2 resolution.

Ergebnisdarstellung: Dietmar Weinberger und Franz Sinabell, WIFO, www.wifo.ac.at.

Hinweise: Hervorgegangen aus dem Projekt "Werkzeuge für Modelle einer nachhaltigen Wirtschaft", im Rahmen der Programme proVISION und PFEIL10, finanziert vom Bundesministerium für Land- und Forstwirtschaft, Umwelt und Wasserwirtschaft.

Nähere Informationen: www.landnutzung.at

Referenz (Ø1991-2000): Klimabedingungen in der Periode 1991 bis 2000

Basisszenario (Ø2031-2040): Mittlerer Temperaturanstieg und gleichbleibende Niederschlagsverteilung