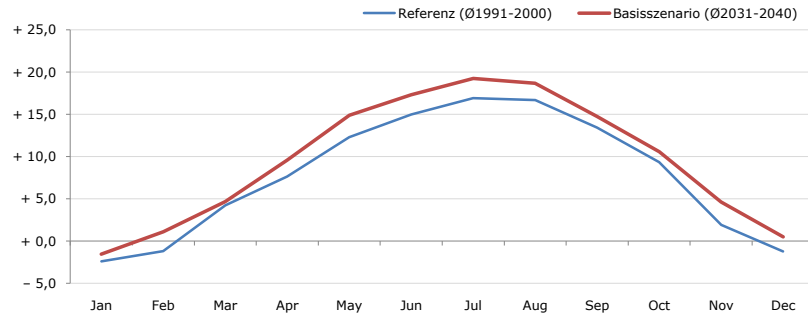


Gemeindename:
 Gemeindegennzahl
 Bezirk
 Bundesland
 Anzahl der Klimacluster

Steindorf am Ossiacher See
 21009
 Feldkirchen
 Kärnten
 11

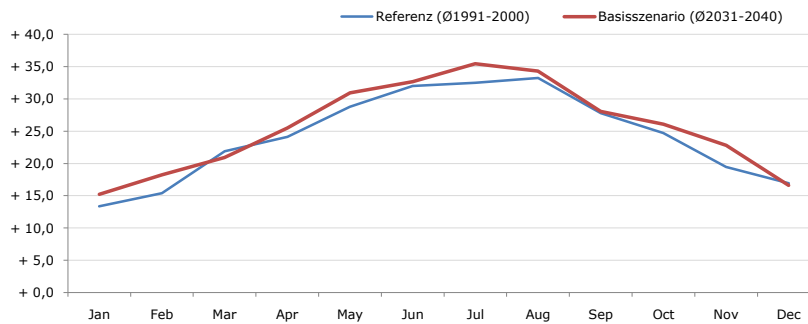


Durchschnittstemperatur [°C]



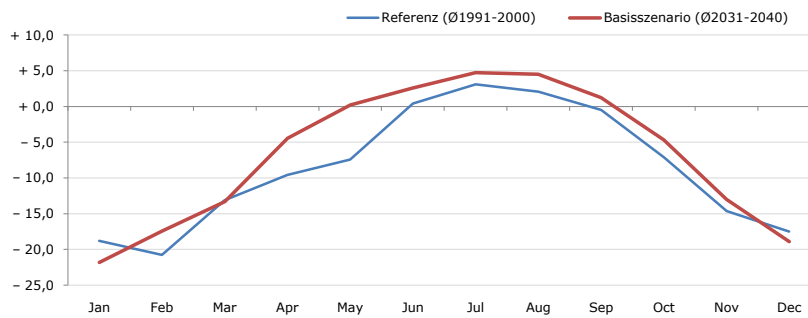
Average temperature [°C]	Jan	Feb	Mar	Apr	May	Jun	Jul	Aug	Sep	Oct	Nov	Dec	Jahr
Referenz (Ø1991-2000)	- 2,4	- 1,2	+ 4,2	+ 7,7	+ 12,3	+ 15,0	+ 16,9	+ 16,7	+ 13,5	+ 9,4	+ 1,9	- 1,2	+ 7,8
Basisszenario (Ø2031-2040)	- 1,5	+ 1,1	+ 4,7	+ 9,6	+ 14,9	+ 17,3	+ 19,3	+ 18,7	+ 14,7	+ 10,6	+ 4,6	+ 0,5	+ 9,6

Maximum Temperatur [°C]



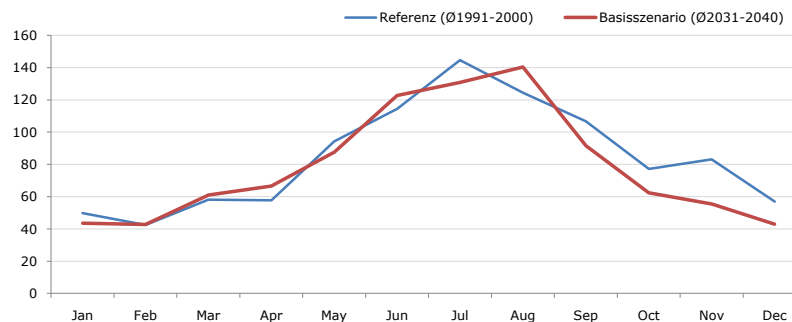
Maximum Temperatur [°C]	Jan	Feb	Mar	Apr	May	Jun	Jul	Aug	Sep	Oct	Nov	Dec	Jahr
Referenz (Ø1991-2000)	+ 13,4	+ 15,4	+ 21,9	+ 24,1	+ 28,8	+ 32,0	+ 32,5	+ 33,2	+ 27,8	+ 24,7	+ 19,5	+ 16,9	+ 24,2
Basisszenario (Ø2031-2040)	+ 15,2	+ 18,3	+ 20,9	+ 25,5	+ 30,9	+ 32,7	+ 35,5	+ 34,3	+ 28,1	+ 26,1	+ 22,8	+ 16,6	+ 25,6

Minimum Temperatur [°C]



Minimum Temperatur [°C]	Jan	Feb	Mar	Apr	May	Jun	Jul	Aug	Sep	Oct	Nov	Dec	Jahr
Referenz (Ø1991-2000)	- 18,8	- 20,8	- 13,1	- 9,6	- 7,4	+ 0,4	+ 3,1	+ 2,1	- 0,5	- 7,1	- 14,7	- 17,5	- 8,6
Basisszenario (Ø2031-2040)	- 21,8	- 17,5	- 13,3	- 4,4	+ 0,2	+ 2,6	+ 4,7	+ 4,5	+ 1,3	- 4,7	- 13,0	- 18,9	- 6,6

Niederschlag [mm]



Niederschlag [mm]	Jan	Feb	Mar	Apr	May	Jun	Jul	Aug	Sep	Oct	Nov	Dec	Jahr
Referenz (Ø1991-2000)	49,8	42,4	58,2	57,7	94,2	114,4	144,7	124,4	106,7	77,2	83,2	56,9	1009,8
Basisszenario (Ø2031-2040)	43,6	42,7	60,9	66,5	87,6	122,8	130,9	140,3	91,6	62,4	55,4	42,9	947,6

Q: Franziska Strauss, Herbert Formayer, Veronika Asamer, Erwin Schmid, 2010; Climate change data for Austria and the period 2008-2040 with one day and km2 resolution.

Ergebnisdarstellung: Dietmar Weinberger und Franz Sinabell, WIFO, www.wifo.ac.at.

Hinweise: Hervorgegangen aus dem Projekt "Werkzeuge für Modelle einer nachhaltigen Wirtschaft", im Rahmen der Programme proVISION und PFEIL10, finanziert vom Bundesministerium für Land- und Forstwirtschaft, Umwelt und Wasserwirtschaft.

Nähere Informationen: www.landnutzung.at

Referenz (Ø1991-2000): Klimabedingungen in der Periode 1991 bis 2000

Basisszenario (Ø2031-2040): Mittlerer Temperaturanstieg und gleichbleibende Niederschlagsverteilung