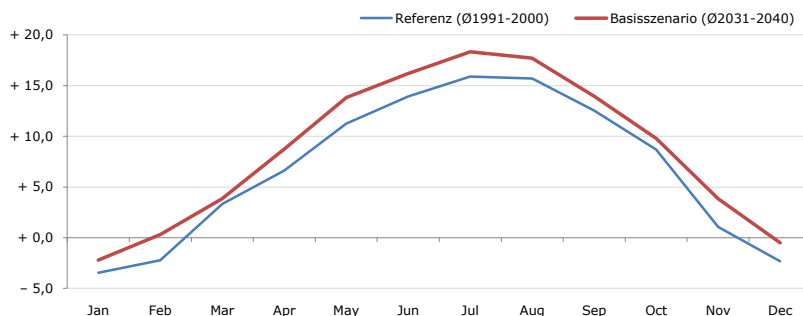


Gemeindename:
 Gemeindegennzahl
 Bezirk
 Bundesland
 Anzahl der Klimacluster

St. Urban
 21008
 Feldkirchen
 Kärnten
 4

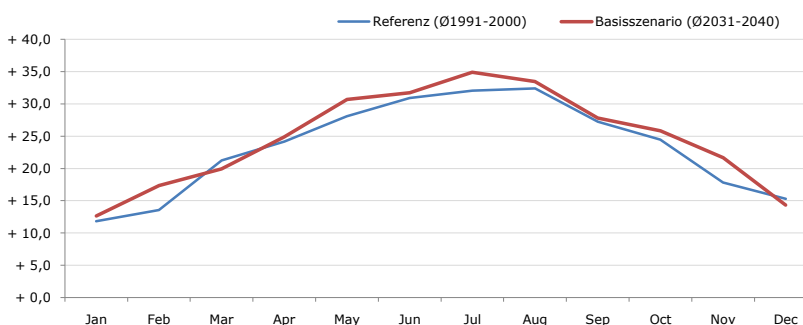


Durchschnittstemperatur [°C]



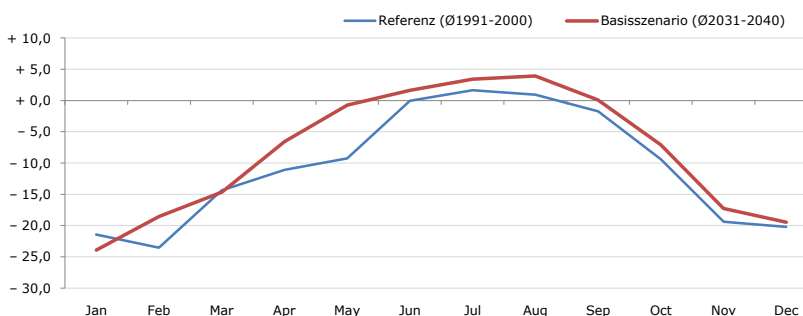
Average temperature [°C]	Jan	Feb	Mar	Apr	May	Jun	Jul	Aug	Sep	Oct	Nov	Dec	Jahr
Referenz (Ø1991-2000)	- 3,5	- 2,2	+ 3,3	+ 6,6	+ 11,2	+ 13,9	+ 15,9	+ 15,7	+ 12,5	+ 8,7	+ 1,1	- 2,3	+ 6,8
Basisszenario (Ø2031-2040)	- 2,2	+ 0,3	+ 3,8	+ 8,7	+ 13,8	+ 16,2	+ 18,3	+ 17,7	+ 13,9	+ 9,8	+ 3,8	- 0,5	+ 8,7

Maximum Temperatur [°C]



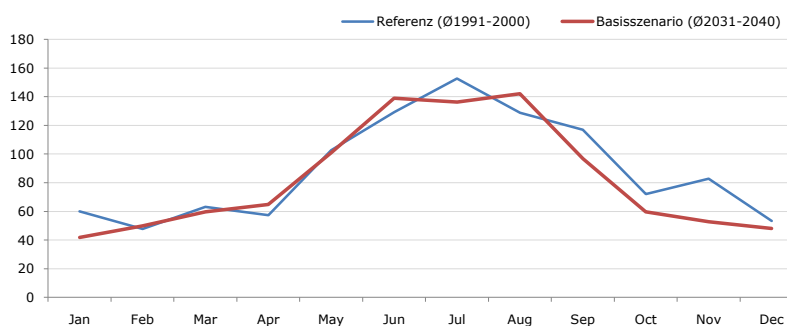
Maximum Temperatur [°C]	Jan	Feb	Mar	Apr	May	Jun	Jul	Aug	Sep	Oct	Nov	Dec	Jahr
Referenz (Ø1991-2000)	+ 11,8	+ 13,6	+ 21,2	+ 24,2	+ 28,1	+ 30,9	+ 32,1	+ 32,4	+ 27,3	+ 24,5	+ 17,8	+ 15,3	+ 23,3
Basisszenario (Ø2031-2040)	+ 12,7	+ 17,4	+ 19,9	+ 24,9	+ 30,7	+ 31,7	+ 34,9	+ 33,5	+ 27,8	+ 25,8	+ 21,7	+ 14,3	+ 24,6

Minimum Temperatur [°C]



Minimum Temperatur [°C]	Jan	Feb	Mar	Apr	May	Jun	Jul	Aug	Sep	Oct	Nov	Dec	Jahr
Referenz (Ø1991-2000)	- 21,4	- 23,5	- 14,4	- 11,1	- 9,3	- 0,0	+ 1,7	+ 1,0	- 1,7	- 9,4	- 19,4	- 20,2	- 10,6
Basisszenario (Ø2031-2040)	- 23,9	- 18,5	- 14,6	- 6,6	- 0,7	+ 1,6	+ 3,4	+ 3,9	+ 0,1	- 7,1	- 17,3	- 19,5	- 8,2

Niederschlag [mm]



Niederschlag [mm]	Jan	Feb	Mar	Apr	May	Jun	Jul	Aug	Sep	Oct	Nov	Dec	Jahr
Referenz (Ø1991-2000)	60,0	47,7	63,1	57,4	102,7	129,3	152,7	128,7	116,9	72,0	82,8	53,4	1066,7
Basisszenario (Ø2031-2040)	41,7	49,8	59,6	64,8	101,0	138,9	136,3	142,0	96,8	59,7	52,9	48,1	991,5

Q: Franziska Strauss, Herbert Formayer, Veronika Asamer, Erwin Schmid, 2010; Climate change data for Austria and the period 2008-2040 with one day and km2 resolution.

Ergebnisdarstellung: Dietmar Weinberger und Franz Sinabell, WIFO, www.wifo.ac.at.

Hinweise: Hervorgegangen aus dem Projekt "Werkzeuge für Modelle einer nachhaltigen Wirtschaft", im Rahmen der Programme proVISION und PFEIL10, finanziert vom Bundesministerium für Land- und Forstwirtschaft, Umwelt und Wasserwirtschaft.

Nähere Informationen: www.landnutzung.at

Referenz (Ø1991-2000): Klimabedingungen in der Periode 1991 bis 2000

Basisszenario (Ø2031-2040): Mittlerer Temperaturanstieg und gleichbleibende Niederschlagsverteilung