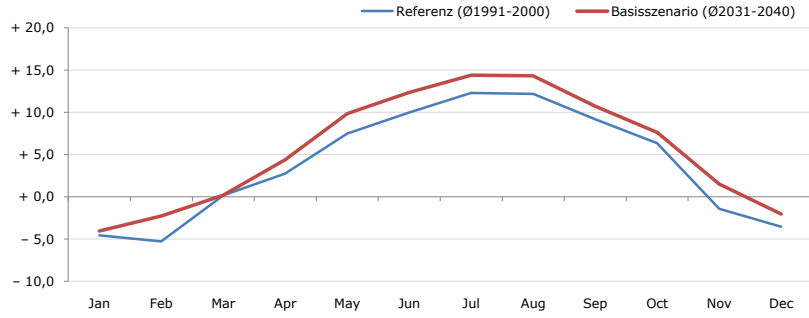


Gemeindename:
 Gemeindegennzahl
 Bezirk
 Bundesland
 Anzahl der Klimacluster

Reichenau
 21007
 Feldkirchen
 Kärnten
 6

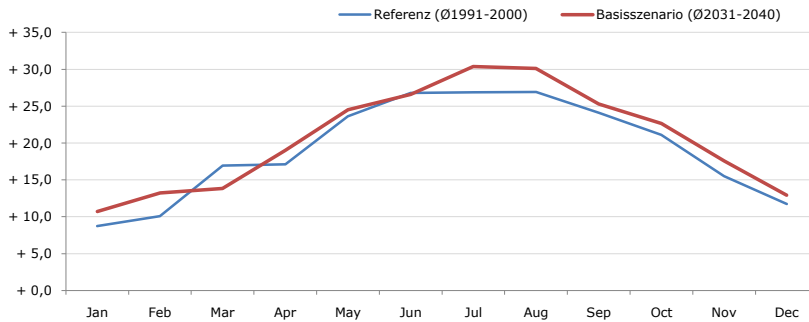


Durchschnittstemperatur [°C]



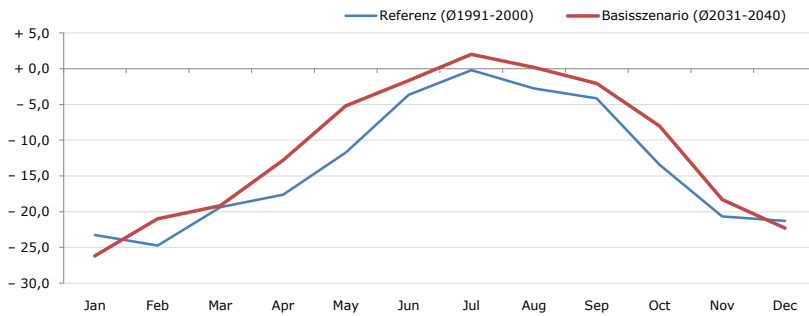
| Average temperature [°C] | Jan | Feb | Mar | Apr | May | Jun | Jul | Aug | Sep | Oct | Nov | Dec | Jahr |
|----------------------------|-------|-------|-------|-------|-------|--------|--------|--------|--------|-------|-------|-------|-------|
| Referenz (Ø1991-2000) | - 4,6 | - 5,3 | + 0,2 | + 2,8 | + 7,5 | + 10,0 | + 12,3 | + 12,2 | + 9,2 | + 6,4 | - 1,4 | - 3,5 | + 3,9 |
| Basisszenario (Ø2031-2040) | - 4,0 | - 2,2 | + 0,2 | + 4,4 | + 9,9 | + 12,4 | + 14,4 | + 14,3 | + 10,8 | + 7,6 | + 1,5 | - 2,0 | + 5,6 |

Maximum Temperatur [°C]



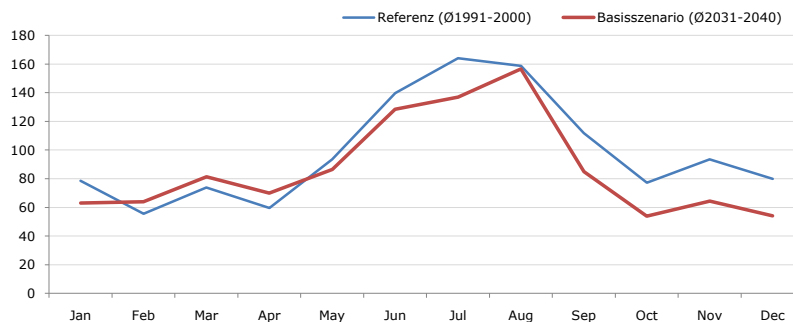
| Maximum Temperatur [°C] | Jan | Feb | Mar | Apr | May | Jun | Jul | Aug | Sep | Oct | Nov | Dec | Jahr |
|----------------------------|--------|--------|--------|--------|--------|--------|--------|--------|--------|--------|--------|--------|--------|
| Referenz (Ø1991-2000) | + 8,7 | + 10,1 | + 16,9 | + 17,1 | + 23,6 | + 26,8 | + 26,9 | + 26,9 | + 24,1 | + 21,1 | + 15,5 | + 11,7 | + 19,2 |
| Basisszenario (Ø2031-2040) | + 10,7 | + 13,2 | + 13,8 | + 19,0 | + 24,5 | + 26,6 | + 30,4 | + 30,1 | + 25,3 | + 22,6 | + 17,6 | + 12,9 | + 20,6 |

Minimum Temperatur [°C]



| Minimum Temperatur [°C] | Jan | Feb | Mar | Apr | May | Jun | Jul | Aug | Sep | Oct | Nov | Dec | Jahr |
|----------------------------|--------|--------|--------|--------|--------|-------|-------|-------|-------|--------|--------|--------|--------|
| Referenz (Ø1991-2000) | - 23,3 | - 24,7 | - 19,4 | - 17,6 | - 11,7 | - 3,7 | - 0,2 | - 2,7 | - 4,1 | - 13,4 | - 20,7 | - 21,3 | - 13,5 |
| Basisszenario (Ø2031-2040) | - 26,2 | - 21,0 | - 19,2 | - 12,8 | - 5,2 | - 1,7 | + 2,0 | + 0,2 | - 2,1 | - 8,0 | - 18,3 | - 22,3 | - 11,2 |

Niederschlag [mm]



| Niederschlag [mm] | Jan | Feb | Mar | Apr | May | Jun | Jul | Aug | Sep | Oct | Nov | Dec | Jahr |
|----------------------------|------|------|------|------|------|-------|-------|-------|-------|------|------|------|--------|
| Referenz (Ø1991-2000) | 78,6 | 55,7 | 74,0 | 59,5 | 93,6 | 139,7 | 164,0 | 158,8 | 111,7 | 77,2 | 93,6 | 79,9 | 1186,2 |
| Basisszenario (Ø2031-2040) | 63,0 | 63,9 | 81,4 | 69,9 | 86,4 | 128,5 | 137,0 | 156,7 | 85,0 | 53,9 | 64,3 | 54,2 | 1044,1 |

Q: Franziska Strauss, Herbert Formayer, Veronika Asamer, Erwin Schmid, 2010; Climate change data for Austria and the period 2008-2040 with one day and km2 resolution.

Ergebnisdarstellung: Dietmar Weinberger und Franz Sinabell, WIFO, www.wifo.ac.at.

Hinweise: Hervorgegangen aus dem Projekt "Werkzeuge für Modelle einer nachhaltigen Wirtschaft", im Rahmen der Programme proVISION und PFEIL10, finanziert vom Bundesministerium für Land- und Forstwirtschaft, Umwelt und Wasserwirtschaft.

Nähere Informationen: www.landnutzung.at

Referenz (Ø1991-2000): Klimabedingungen in der Periode 1991 bis 2000

Basisszenario (Ø2031-2040): Mittlerer Temperaturanstieg und gleichbleibende Niederschlagsverteilung