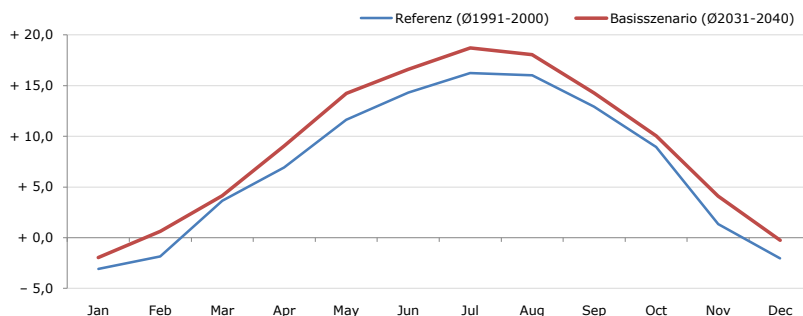


Gemeindename:
 Gemeindegennzahl
 Bezirk
 Bundesland
 Anzahl der Klimacluster

Himmelberg
 21005
 Feldkirchen
 Kärnten
 5

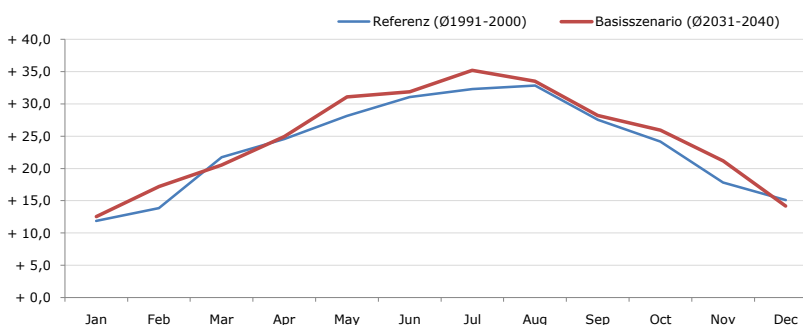


Durchschnittstemperatur [°C]



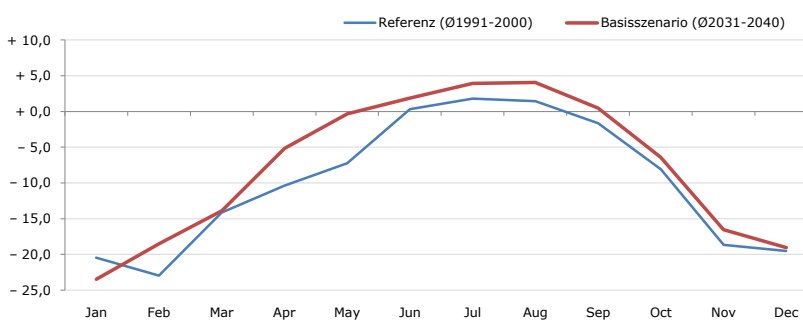
Average temperature [°C]	Jan	Feb	Mar	Apr	May	Jun	Jul	Aug	Sep	Oct	Nov	Dec	Jahr
Referenz (Ø1991-2000)	- 3,1	- 1,8	+ 3,7	+ 6,9	+ 11,6	+ 14,3	+ 16,2	+ 16,0	+ 12,9	+ 8,9	+ 1,3	- 2,0	+ 7,1
Basisszenario (Ø2031-2040)	- 1,9	+ 0,6	+ 4,1	+ 9,1	+ 14,2	+ 16,6	+ 18,7	+ 18,0	+ 14,3	+ 10,1	+ 4,1	- 0,3	+ 9,0

Maximum Temperatur [°C]



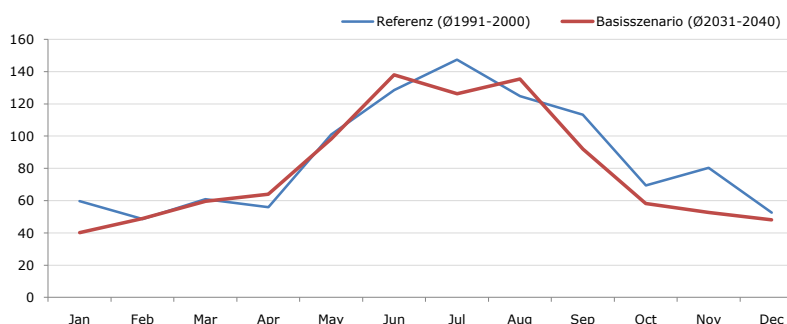
Maximum Temperatur [°C]	Jan	Feb	Mar	Apr	May	Jun	Jul	Aug	Sep	Oct	Nov	Dec	Jahr
Referenz (Ø1991-2000)	+ 11,9	+ 13,9	+ 21,8	+ 24,6	+ 28,1	+ 31,1	+ 32,3	+ 32,9	+ 27,6	+ 24,2	+ 17,8	+ 15,1	+ 23,5
Basisszenario (Ø2031-2040)	+ 12,6	+ 17,2	+ 20,6	+ 25,0	+ 31,1	+ 31,9	+ 35,2	+ 33,5	+ 28,2	+ 25,9	+ 21,2	+ 14,2	+ 24,7

Minimum Temperatur [°C]



Minimum Temperatur [°C]	Jan	Feb	Mar	Apr	May	Jun	Jul	Aug	Sep	Oct	Nov	Dec	Jahr
Referenz (Ø1991-2000)	- 20,5	- 23,0	- 14,1	- 10,4	- 7,3	+ 0,3	+ 1,8	+ 1,5	- 1,7	- 8,1	- 18,7	- 19,5	- 9,9
Basisszenario (Ø2031-2040)	- 23,5	- 18,5	- 13,9	- 5,2	- 0,3	+ 1,9	+ 3,9	+ 4,1	+ 0,5	- 6,4	- 16,5	- 19,1	- 7,7

Niederschlag [mm]



Niederschlag [mm]	Jan	Feb	Mar	Apr	May	Jun	Jul	Aug	Sep	Oct	Nov	Dec	Jahr
Referenz (Ø1991-2000)	59,7	48,7	61,0	55,9	101,0	128,6	147,4	124,8	113,2	69,3	80,3	52,7	1042,5
Basisszenario (Ø2031-2040)	40,2	48,9	59,5	63,9	98,4	138,1	126,2	135,4	91,9	58,2	52,6	48,0	961,4

Q: Franziska Strauss, Herbert Formayer, Veronika Asamer, Erwin Schmid, 2010; Climate change data for Austria and the period 2008-2040 with one day and km2 resolution.

Ergebnisdarstellung: Dietmar Weinberger und Franz Sinabell, WIFO, www.wifo.ac.at.

Hinweise: Hervorgegangen aus dem Projekt "Werkzeuge für Modelle einer nachhaltigen Wirtschaft", im Rahmen der Programme proVISION und PFEIL10, finanziert vom Bundesministerium für Land- und Forstwirtschaft, Umwelt und Wasserwirtschaft.

Nähere Informationen: www.landnutzung.at

Referenz (Ø1991-2000): Klimabedingungen in der Periode 1991 bis 2000

Basisszenario (Ø2031-2040): Mittlerer Temperaturanstieg und gleichbleibende Niederschlagsverteilung